


クロスライン①

チャート上にクロスラインの表示設定をすることができます。

■クロスライン①



①チャート画面右上の  をクリックします。

②クロスラインが表示されました。

クロスライン②

■クロスライン②



クロスラインボタンの右側にある  をクリックするとクロスラインモードの変更ができます。

「通常モード」...設定画面を開いたチャートのみクロスラインを表示します。

「同期モード」...全てのチャート画面のクロスラインが連動して動きます。

「隠す」...クロスラインを非表示にします。

クロスライン③

■クロスライン③

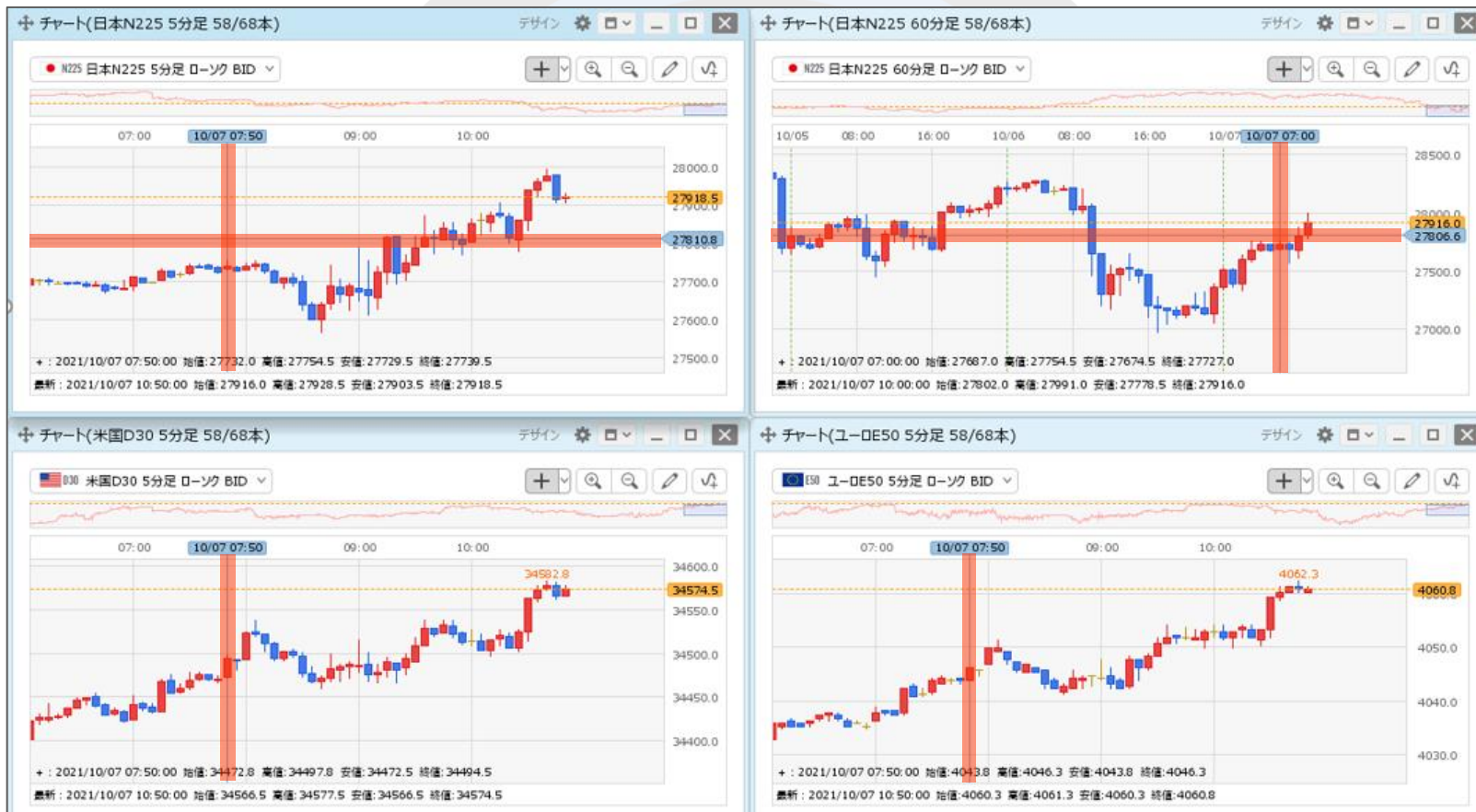


クロスラインの縦軸の4本値が表示されます。

クロスライン④

■クロスライン④

同期モード



困った時は…

当社に対するご意見・ご質問・ご要望などがございましたら、下記の連絡先にて、お気軽にご連絡ください。

▶電話でのお問い合わせ

0120-63-0727(フリーダイヤル)

06-6534-0708

(お客様からのご意見、ご要望にお応えできるように、お電話を録音させていただくことがあります。)

▶FAXでのお問い合わせ

0120-34-0709(フリーダイヤル)

06-6534-0709

▶E-mailでのお問い合わせ

E-mail: info@hirose-fx.co.jp

▶お問い合わせフォームでのお問い合わせ

<https://hirose-fx.co.jp/form/contact/>