

注文一覧

メニューから【注文一覧】をタップすると、注文中の新規注文・決済注文が一覧表示されます。
ここから注文の変更・取消ができます。

メニュー画面が開きます。

検索条件を絞り込むことができます。

注文中の通貨ペア・注文日時・区分・売買・両建・執行条件・Lot数の7項目が一度に確認できます。
左側の□にチェックを入れ、選択した複数の注文を一括で取り消すこともできます。

注文内容の詳細を確認するには、
①確認したい注文の行の上でタップします。
②【注文詳細】をタップします。
③【注文詳細】画面が表示されます。

①注文の行の上でタップ

②【注文詳細】をタップ

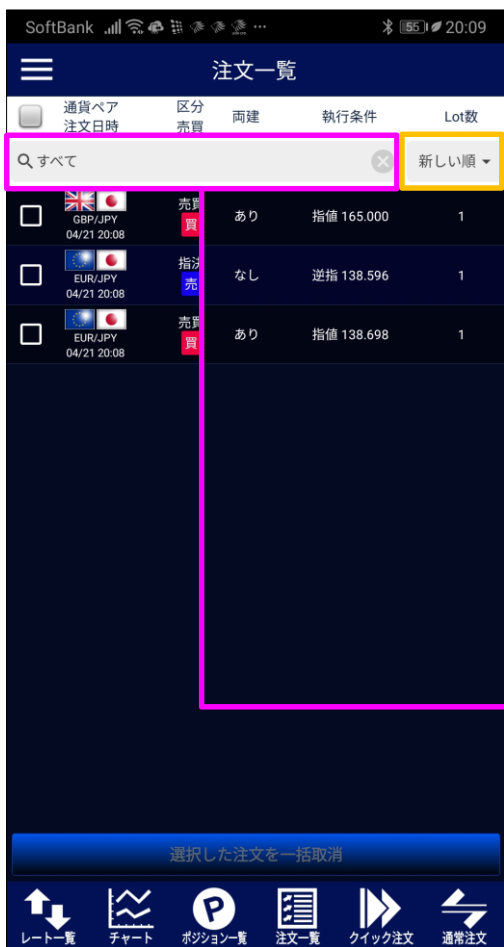
③

通貨ペア	区分	両建	執行条件	Lot数
GBP/JPY 04/21 20:08	売買	あり	指値 165.000	1
EUR/JPY 04/21 20:08	指決	なし	96	1
EUR/JPY 04/21 20:08	売			

注文番号	通貨ペア	注文状況	注文区分	両建	決済順序 (オプション)	売買	執行条件	指値	指定レート	有効期限	トリガー価格	トリガー通貨ペア	トリガー監視レート	トリガー日時	注文受付日時
2211100000115502	GBP/JPY	注文中	売買	あり	-	買	指値	-	165.000	無期限	-	-	-	-	2022/04/21 20:08:45

■ 絞込み・ソート機能

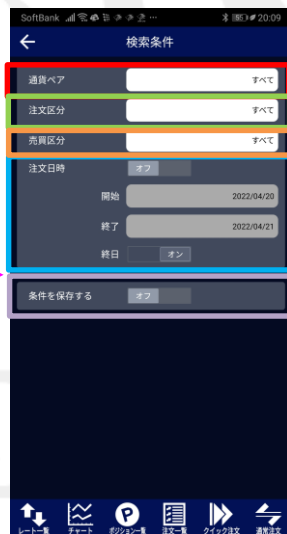
通貨ペア・注文区分・売買区分・注文日時・並び順で情報を絞り込むことができます。



■ 並び順を変更することができます。



通貨ペア・売買区分・約定日時を設定することができます。



■ 絞り込みたい通貨ペア名が選択できます。



■ 【すべて】・【売買(新規注文のみ)】・【決済(決済注文のみ)】から選択できます。



■ 【すべて】・【売】・【買】から選択できます。



■ 期間を指定して表示することができます。



オン...0時を基準として検索します。
オフ...時間を指定して検索できます。

■ 設定した検索条件や、並び順の保存ができます。

