

注文初期値設定

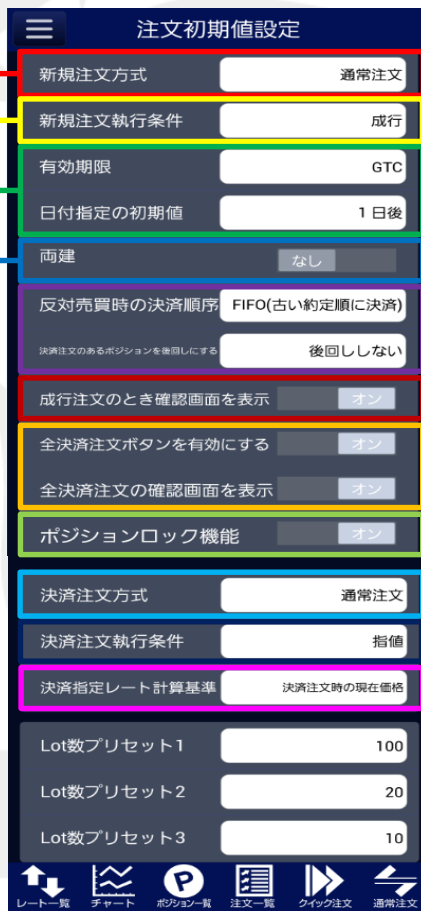
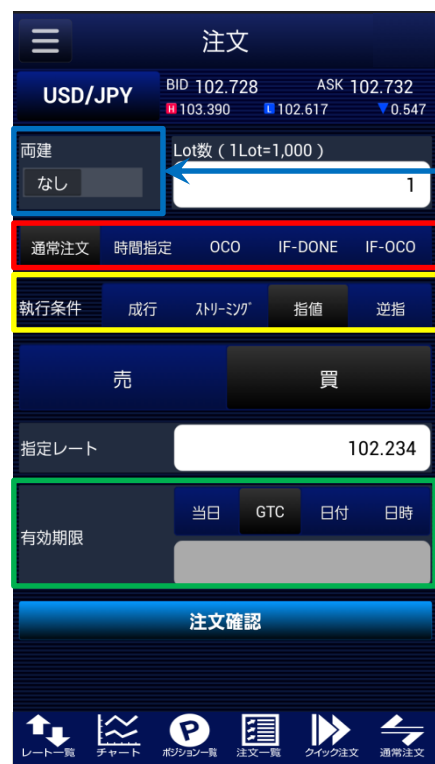
LION FX for Android

メニューから【注文初期値設定】をタップすると、設定画面が表示されます。
注文画面に表示される各設定をあらかじめ任意の設定に変更することができます。

設定画面

新規注文画面で反映される場所

決済注文画面で反映される場所



新規注文初期値設定

注文初期値設定

新規注文方式 通常注文

新規注文執行条件 成行

有効期限 GTC

日付指定の初期値 1日後

両建 なし

反対売買時の決済順序 FIFO(古い約定順に決済)

決済注文のあるポジションを後回しにする 後回ししない

成行注文のとき確認画面を表示 オン

全決済注文ボタンを有効にする オン

全決済注文の確認画面を表示 オン

ポジションロック機能 オン

決済注文方式 通常注文

決済注文執行条件 指値

決済指定レート計算基準 決済注文時の現在価格

Lot数プリセット1 100

Lot数プリセット2 20

Lot数プリセット3 10

レート一覧 チャート ポジション一覧 注文一覧 クイック注文 通常注文

注文方式が設定できます。通常注文・時間指定・OCO・IF-DONE・IF-OCOから選択できます。

執行条件が設定できます。成行・ストリーミング・指値・逆指値から選択できます。

注文の有効期限が設定できます。GTC(無期限)・当日・日付指定から選択できます。
・日付指定の初期値.....【有効期限】で『日付指定』を選択した場合、現在日より指定した日数分先の日付が反映されます。
日付指定は100日先まで設定が可能です。

両建ての設定ができます。

【反対売買時の決済順序】両建なしの反対売買の際に、決済されるポジションの順番を約定日時の古い順(FIFO)もしくは、新しい順(LIFO)の設定ができます。
【決済注文のあるポジションを後回しにする】両建なしの反対売買の際に、決済注文を入れているポジションの決済を後回しにすることができます。
*順番を後回しにするだけであり、決済されなくなる機能ではありません。

■ 決済注文初期値設定

LION FX for Android

成行注文時において、確認画面を表示させるかどうかを設定することができます。オフにすると、確認画面が表示されない分、よりスピーディーな取引が可能になります。

【全決済注文ボタンを有効にする】: 全決済注文を有効にするか選択できます。オフにするとボタンを押しても注文されません。

【全決済注文の確認画面を表示】: 全決済注文時において、確認画面を表示させるかどうかを設定することができます。

※「チャート画面からのクイック注文」にある、全決済注文ボタンの設定とは連動していません。

指定したポジションだけ決済されないようにポジションをロックする機能を有効にするか選択できます。

※ポジションロック機能で指定したポジションをロックした場合、ロックしたポジションが決済されるのは、成行またはストリーミング以外の指定決済注文、もしくはロスカットのみとなり、全決済注文や反対売買等では決済されません。また、ロックしたポジションが決済されないことにより、ポジションが両建となる場合があります。両建となった場合は、スワップポイントやスプレッドなどお客様にとって不利になります。

設定方法は下記URLの『ポジション一覧』をご参照ください。
http://hirose-fx.co.jp/pdf/lion_android/android_d01.pdf

注文方式が設定できます。通常注文・時間指定・OCOから選択できます。

執行条件が設定できます。成行・ストリーミング・指値・逆指値・トレールから選択できます。

決済注文画面に反映される指定レートの数値の基準を「新規約定値」・「決済注文時の現在価格」から選択できます。

Lot数プリセット

Lot数プリセットは、Lot数入力の補助機能です。

Lot数プリセット1～3にあらかじめよく使用するLot数を登録おけば、注文画面でのLot数の登録の手間が省けます。



※【アプリ動作設定】でLot数の入力方式を『ピッカー』に設定している場合のみ反映される機能ですのでご注意ください。

注文画面で反映される場所