

ログイン2段階認証設定①

ログイン2段階認証は、ログイン時にユーザーID・パスワード以外に、認証アプリを利用してPINコードを入力しログインを行う方法です。より安全にご資産を保護するため、高度なセキュリティ対策としてご活用ください。

※認証アプリとは、安全かつ簡単に本人確認を行うためのアプリです。
お客様ご自身のスマートフォンもしくはタブレット端末に一定時間有効な認証コード(PINコード)が発行され、ログイン時に、ユーザーIDとパスワードに加えて、有効期限内の認証コードを入力することでログインが可能となります。

※ログイン2段階認証を利用するには、認証アプリをインストールする必要があります。
iPhoneまたはiPadをお持ちの場合はAppleStoreから、AndroidまたはAndroidタブレットをお持ちの場合はGooglePlayStoreから認証アプリをインストールして、当社のFXアカウントを認証アプリに登録してください。

当社推奨の認証アプリ
Google Authenticator
Microsoft Authenticator

■ログイン2段階認証設定の方法①

The image shows a screenshot of the LION FX C2 trading platform. A red box highlights the '設定' (Settings) button in the top right corner. An arrow labeled '拡大' (Enlarge) points to a magnified view of the settings menu. In this magnified view, the 'ログイン2段階認証設定' (Login 2-step authentication setting) option is highlighted with a red box.

① 取引画面右上【設定】ボタンをクリックし、【ログイン2段階認証設定】をクリックします。

ログイン2段階認証設定②

■ログイン2段階認証設定の方法②

ログインの2段階認証を有効にすると、次回以降のログインにはユーザーID・パスワード以外に、認証アプリに表示されるPINコードが必要となります。

※ご注意※
別途、認証アプリをインストールしたスマートフォンが必要です。iPhoneをお持ちの場合はAppStoreから、Androidをお持ちの場合はGooglePlayStoreから認証アプリをインストールして、このFXアカウントを認証アプリに登録してください。FXアカウントの登録方法は、下記の「ログインの2段階認証機能を有効にする」にチェックを入れた後に表示される画面の手順をご参照ください。

・推奨認証アプリ
Google Authenticator
Microsoft Authenticator

ログインの2段階認証機能を有効にする

キャンセル

上記の2次元コードをスマートフォンの認証アプリで読み込み、認証キーをスマートフォンの認証アプリに入力して、このFXアカウントを認証アプリに登録してください。その後、認証アプリに表示されたPINコードを入力して「決定」ボタンをクリックしてください。

認証キー YACAV72ASTFSP

PINコード

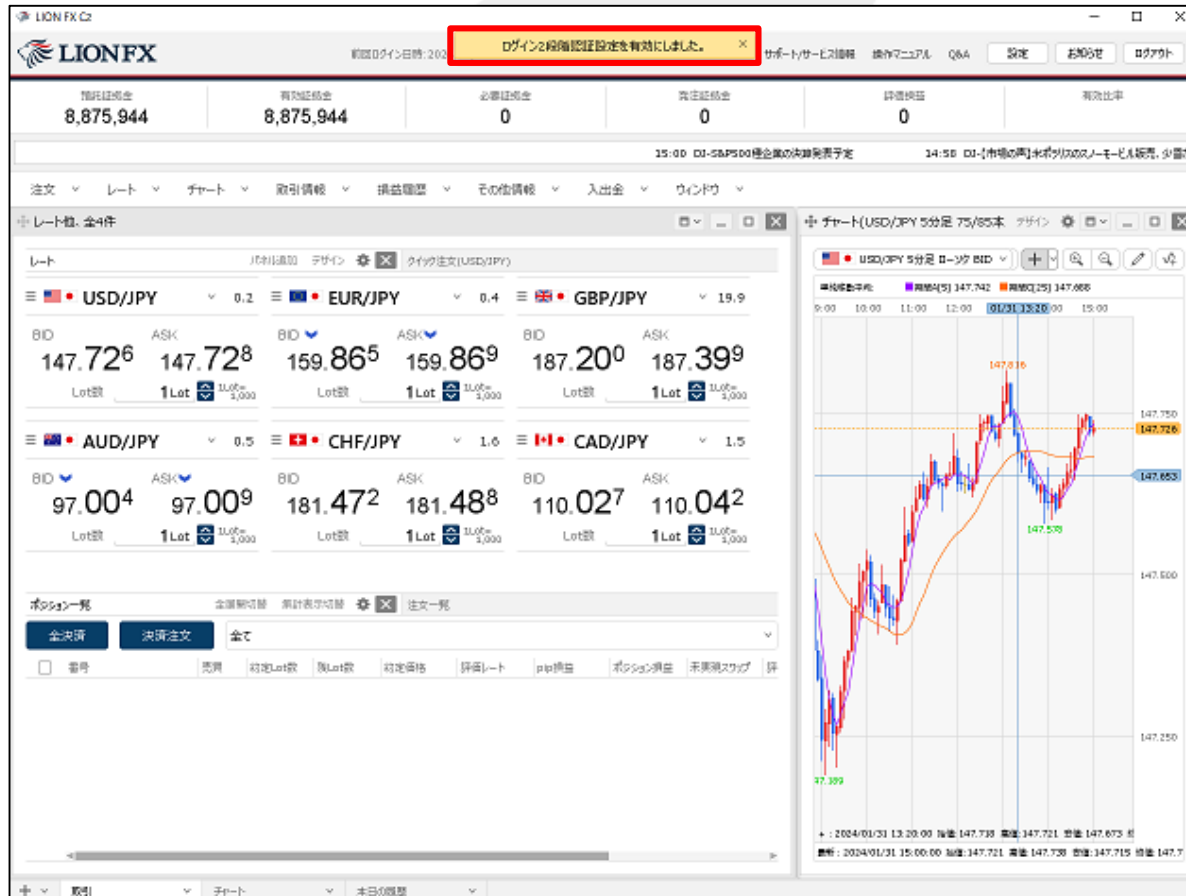
決定 キャンセル

- ②【ログイン2段階認証設定】画面が表示されました。
注意事項をご確認のうえ、
【ログインの2段階認証機能を有効にする】にチェックを入れます。

- ③認証アプリを起動し、PINコードを取得します。
取得したPINコードを入力し、
【決定】ボタンをクリックします。

ログイン2段階認証設定③

■ ログイン2段階認証設定の方法③



④ ログイン2段階認証設定が有効になりました。

困った時は…

当社に対するご意見・ご質問・ご要望などがございましたら、下記の連絡先にて、お気軽にご連絡ください。

▶電話でのお問い合わせ

0120-63-0727(フリーダイヤル)

06-6534-0708

(お客様からのご意見、ご要望にお応えできるように、お電話を録音させていただくことがあります。)

▶FAXでのお問い合わせ

0120-34-0709(フリーダイヤル)

06-6534-0709

▶E-mailでのお問い合わせ

E-mail: info@hirose-fx.co.jp

▶お問い合わせフォームでのお問い合わせ

<https://hirose-fx.co.jp/form/contact/>