

テンプレートをエクスポート①

チャートの設定をテンプレートデータとしてパソコン上に保存して、バックアップを取っておくことができます。

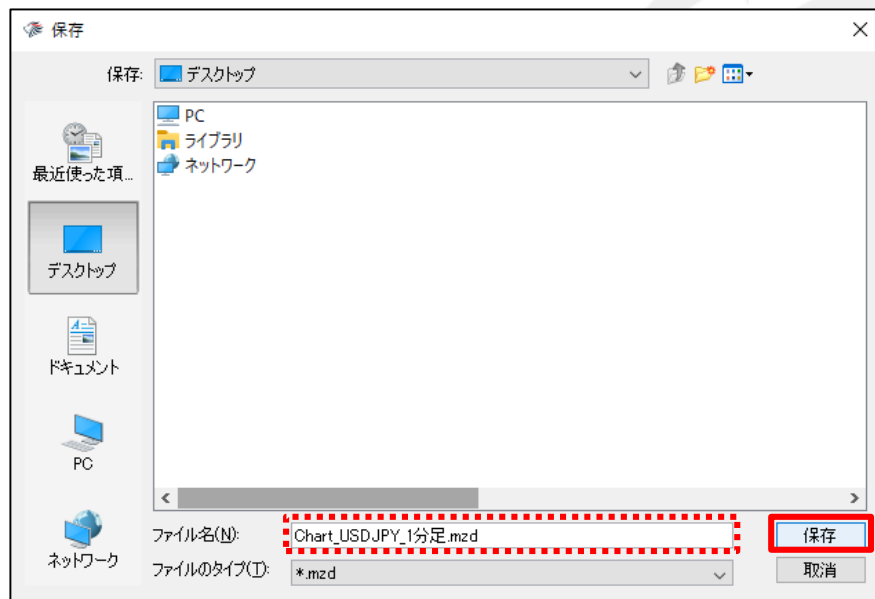


クイック注文
買注文
売注文
134.381で買注文
134.381で売注文
134.381にアラート
コメント入力
テンプレートをエクスポート
テンプレートをインポート
チャートを複製

① 設定を保存したいチャートの画面上で右クリックします。

② 【テンプレートをエクスポート】をクリックします。

テンプレートをエクスポート②

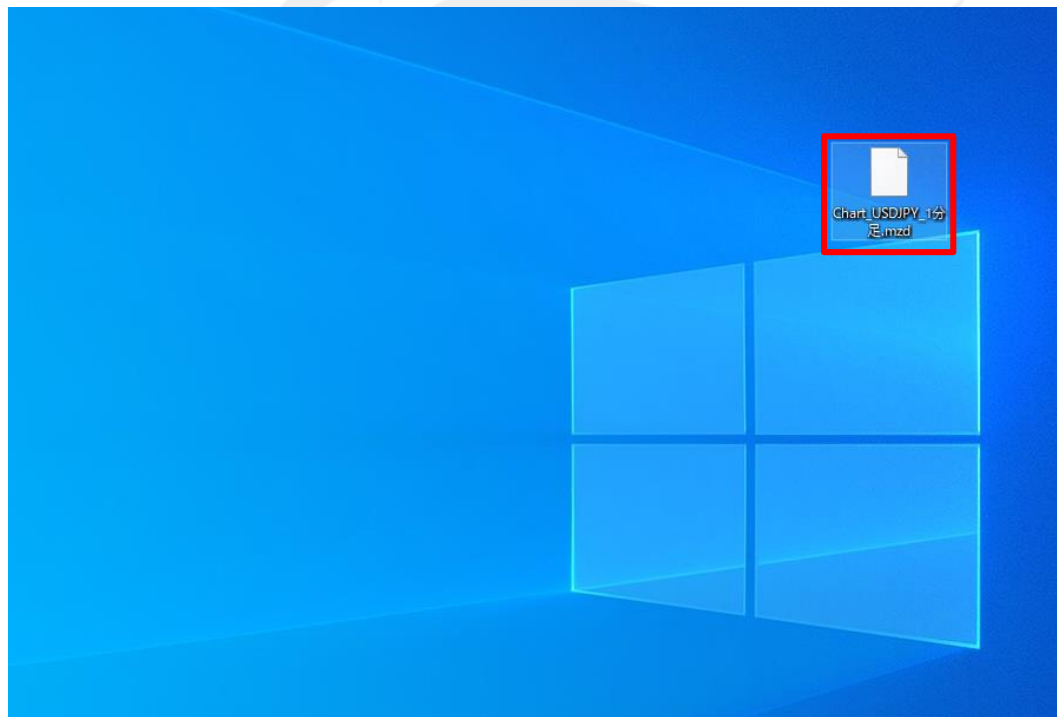


- ③ 【保存】画面が表示されます。
任意の保存場所を選択して、【保存】ボタンをクリックします。

※ 【ファイル名】には通貨ペアと足種が表示されます。
任意のファイル名に変更して保存することもできます。

- ④ 「テンプレートをエクスポートしました」とメッセージが表示されます。

テンプレートをエクスポート③



⑤ 指定した保存場所に、データが保存されています。

※ここでは「デスクトップ」を選択したので、デスクトップにデータが保存されました。

テンプレートをインポート①

エクスポート機能で保存したテンプレートのデータを読み込んで、チャートに反映することができます。

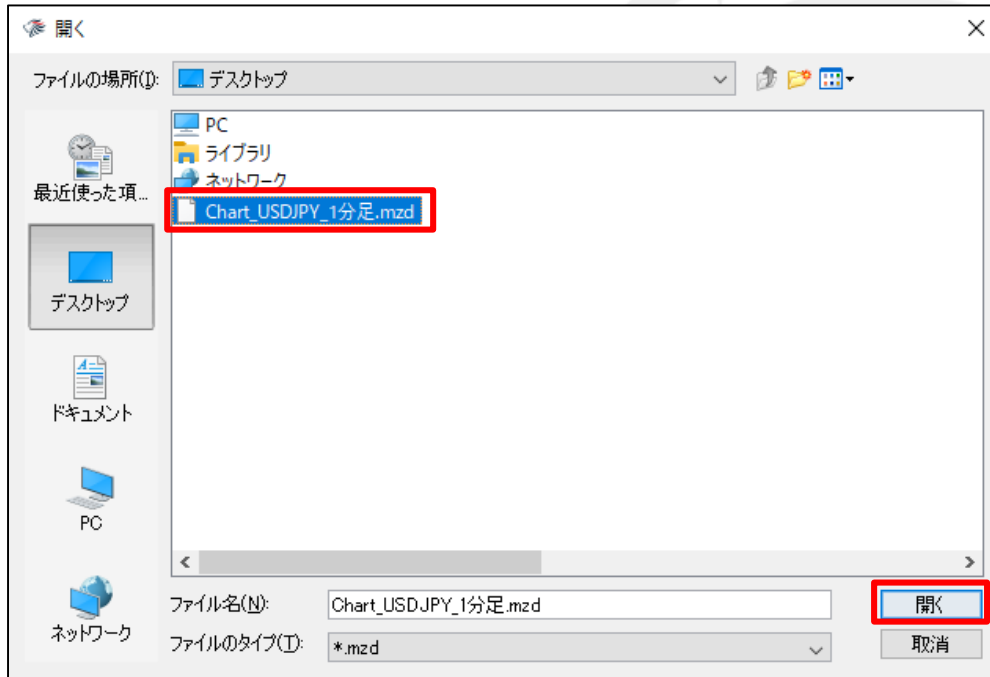


クイック注文
買注文
売注文
136.782で買注文
136.782で売注文
136.782にアラート
コメント入力
テンプレートをエクスポート
テンプレートをインポート
チャートを複製

① 設定を反映したいチャートの画面上で右クリックします。

② 【テンプレートをインポート】をクリックします。

テンプレートをインポート②



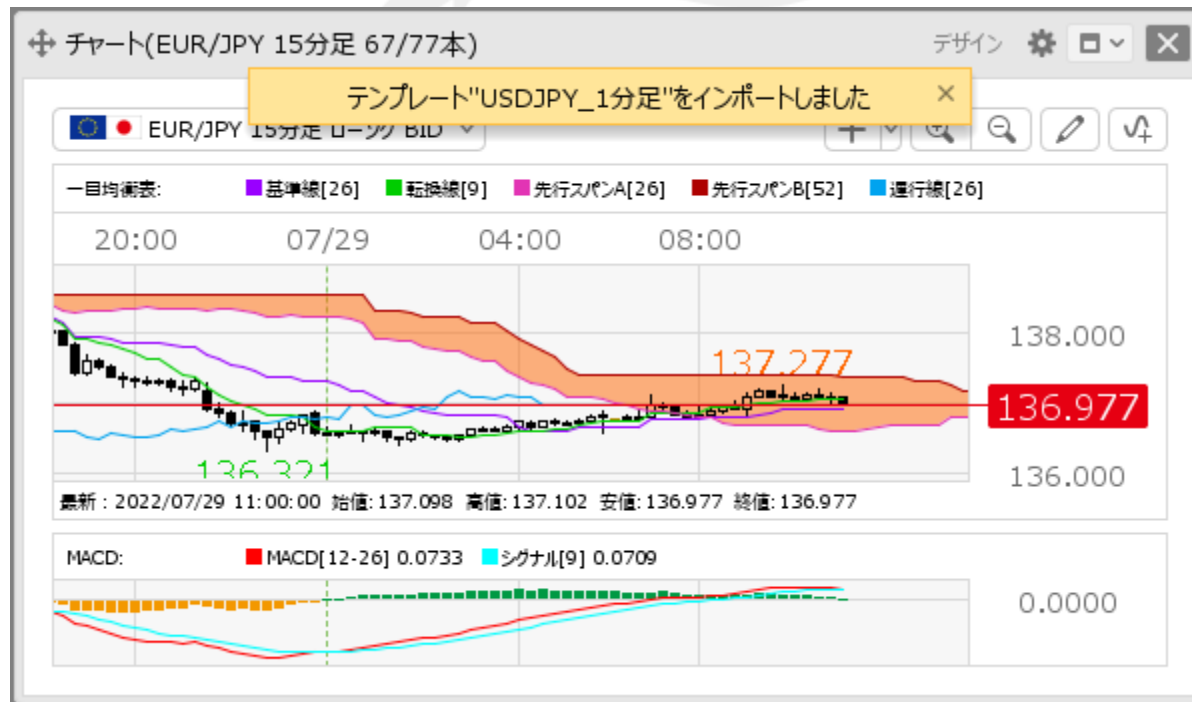
- ③ 【開く】画面が表示されます。
テンプレートデータを選択して、【開く】ボタンをクリックします。



- ④ テンプレートの通貨ペアや足種を反映したくない場合は、【通貨ペアを適用しない】【足種を適用しない】の✓を入れたままで、【決定】ボタンをクリックします。

テンプレートの通貨ペアや時間足を適用したい場合は、✓を外して【決定】ボタンをクリックします。

テンプレートをインポート③



⑤ 選択したテンプレートの設定が適用されました。

困った時は…

当社に対するご意見・ご質問・ご要望などがございましたら、下記の連絡先にて、お気軽にご連絡ください。

▶電話でのお問い合わせ

0120-63-0727 (フリーダイヤル)

06-6534-0708

(お客様からのご意見、ご要望にお応えできるように、お電話を録音させていただくことがあります。)

▶FAXでのお問い合わせ

0120-34-0709 (フリーダイヤル)

06-6534-0709

▶E-mailでのお問い合わせ

E-mail: info@hirose-fx.co.jp

▶お問い合わせフォームでのお問い合わせ

<https://hirose-fx.co.jp/form/contact/>