


# 選択した項目を全てのチャートに適用①

チャート右上の  マークで行った設定は、表示中の全てのチャートへ一括で反映することができます。

## ■一括反映できる項目



通貨ペア変更の連動  :  タブ内  ウィンドウ内  しない

各種表示  :  アラート  コメント  ポジション  
 新規注文  決済注文  転換点  約定履歴  
 現在レート  最新足情報  クロスライン情報  
 平均約定価格

値段軸スケール  :  マニュアル  自動:画面内基準  自動:全データ基準  
 自動:現値基準pip幅指定

値段軸目盛線の間隔  :  自動  固定  x10 pip

時間軸目盛線の間隔  :  自動  固定  分

全体チャート  :  小  中  大  隠す

テクニカル情報表示  :  シンプル  詳細  隠す

ツールバー  :  表示  非表示

トレンドライン詳細  :  四本値スナップ  水平線レートを常時表示

チャート拡張表示  :  ON  OFF

転換点アラート  :  表示 (時間経過で閉じる)  表示 (クリックして閉じる)  非表示

マウス位置の価格表示  :  表示  非表示

最新のローソク足の表示位置  :  本目

ローソク足の表示本数  :  最大1000本を表示  最大2000本を表示

チャート内取引パネル  :  左上  左下  右上  右下  非表示

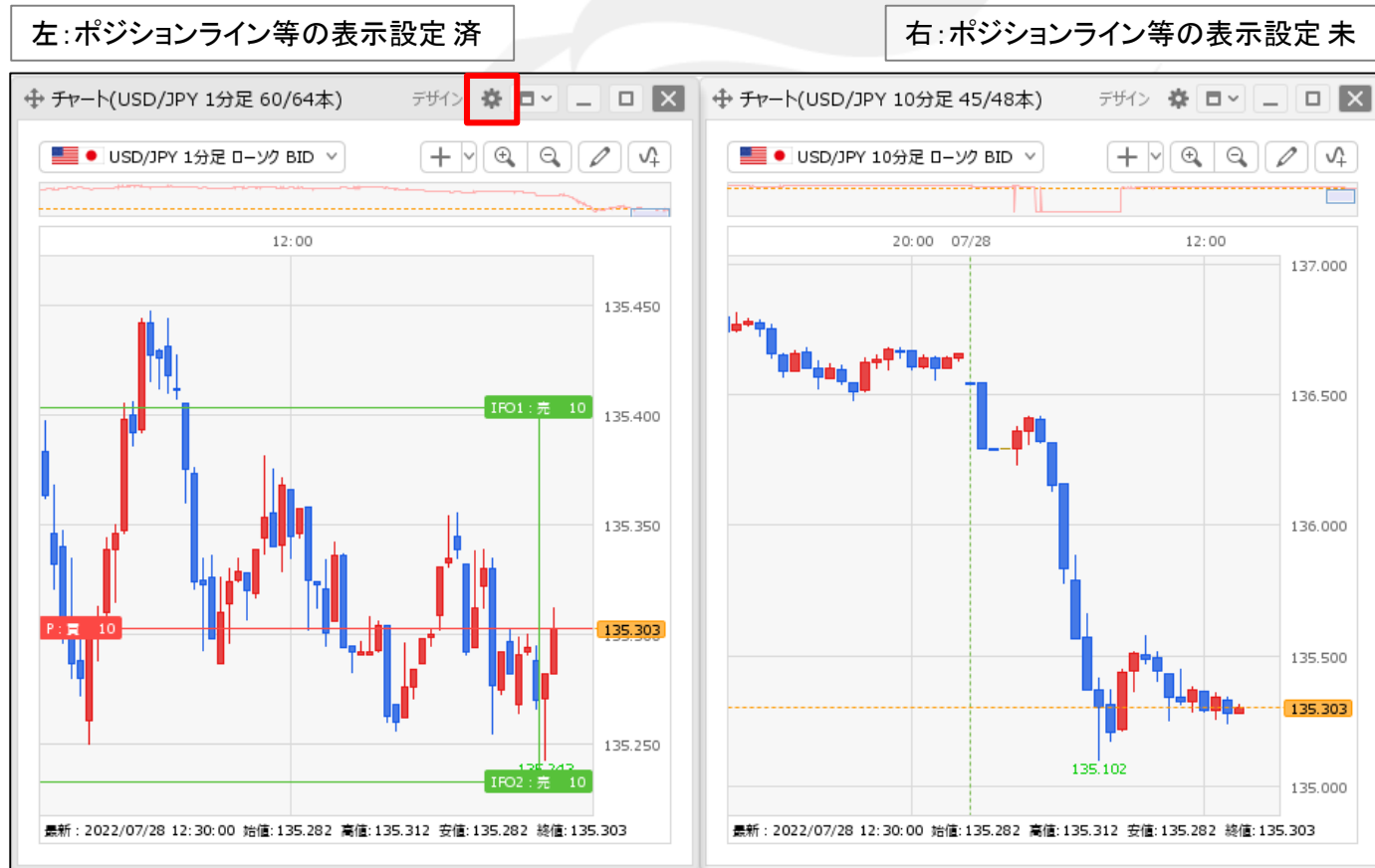
選択した項目を全てのチャートに適用

チャートを印刷  四本値をCSV出力  テンプレートの適用・保存・管理  OK

【通貨ペア変更の連動】～【チャート拡張表示】の項目を一括で反映することができます。

# 選択した項目を全てのチャートに適用②

## ■ 選択した項目を全てのチャートに適用①



# 選択した項目を全てのチャートに適用③

## ■ 選択した項目を全てのチャートに適用②

通貨ペア変更の運動  :  タブ内  ウィンドウ内  しない

**各種表示**   アラート  コメント  ポジション

新規注文  決済注文  転換点  約定履歴

現在レート  最新足情報  クロスライン情報

平均約定価格

値段軸スケール  :  マニュアル  自動:画面内基準  自動:全データ基準

自動:現値基準pip幅指定

値段軸目盛線の間隔  :  自動  固定  x10 pip

時間軸目盛線の間隔  :  自動  固定  分

全体チャート  :  小  中  大  隠す

テクニカル情報表示  :  シンプル  詳細  隠す

ツールバー  :  表示  非表示

トレンドライン詳細  :  四本値スタンプ  水平線レートを常時表示

チャート拡張表示  :  ON  OFF

転換点アラート  :  表示 (時間経過で閉じる)  表示 (クリックして閉じる)  非表示

マウス位置の価格表示  :  表示  非表示

最新のローソク足の表示位置  :  本目

ローソク足の表示本数  :  最大1000本を表示  最大2000本を表示

チャート内取引パネル  :  左上  左下  右上  右下  非表示

選択した項目を全てのチャートに適用

チャートを印刷 四本値をCSV出力 テンプレートの適用・保存・管理 OK

通貨ペア変更の運動  :  タブ内  ウィンドウ内  しない

各種表示   アラート  コメント  ポジション

新規注文  決済注文  転換点  約定履歴

現在レート  最新足情報  クロスライン情報

平均約定価格

値段軸スケール  :  マニュアル  自動:画面内基準  自動:全データ基準

自動:現値基準pip幅指定

値段軸目盛線の間隔  :  自動  固定  x10 pip

時間軸目盛線の間隔  :  自動  固定  分

全体チャート  :  小  中  大  隠す

テクニカル情報表示  :  シンプル  詳細  隠す

ツールバー  :  表示  非表示

トレンドライン詳細  :  四本値スタンプ  水平線レートを常時表示

チャート拡張表示  :  ON  OFF

転換点アラート  :  表示 (時間経過で閉じる)  表示 (クリックして閉じる)  非表示

マウス位置の価格表示  :  表示  非表示

最新のローソク足の表示位置  :  本目

ローソク足の表示本数  :  最大1000本を表示  最大2000本を表示

チャート内取引パネル  :  左上  左下  右上  右下  非表示

選択した項目を全てのチャートに適用

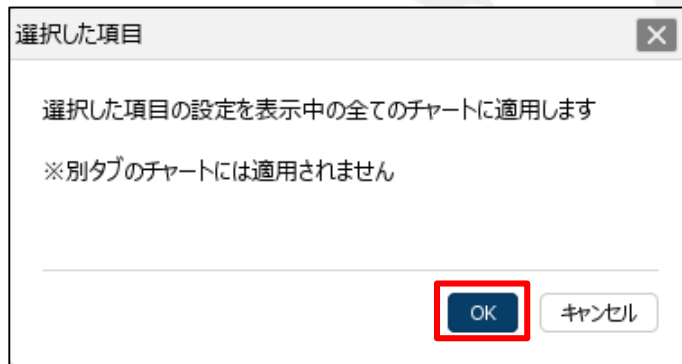
チャートを印刷 四本値をCSV出力 テンプレートの適用・保存・管理 OK

② 設定画面が表示されます。  
設定を反映したい項目に✓を入れます。  
ここでは、ポジションライン等の表示を反映したいので  
【各種表示】にチェックを入れます。

③ 【選択した項目を全てのチャートに適用】ボタンをクリックします。

# 選択した項目を全てのチャートに適用④

## ■ 選択した項目を全てのチャートに適用③

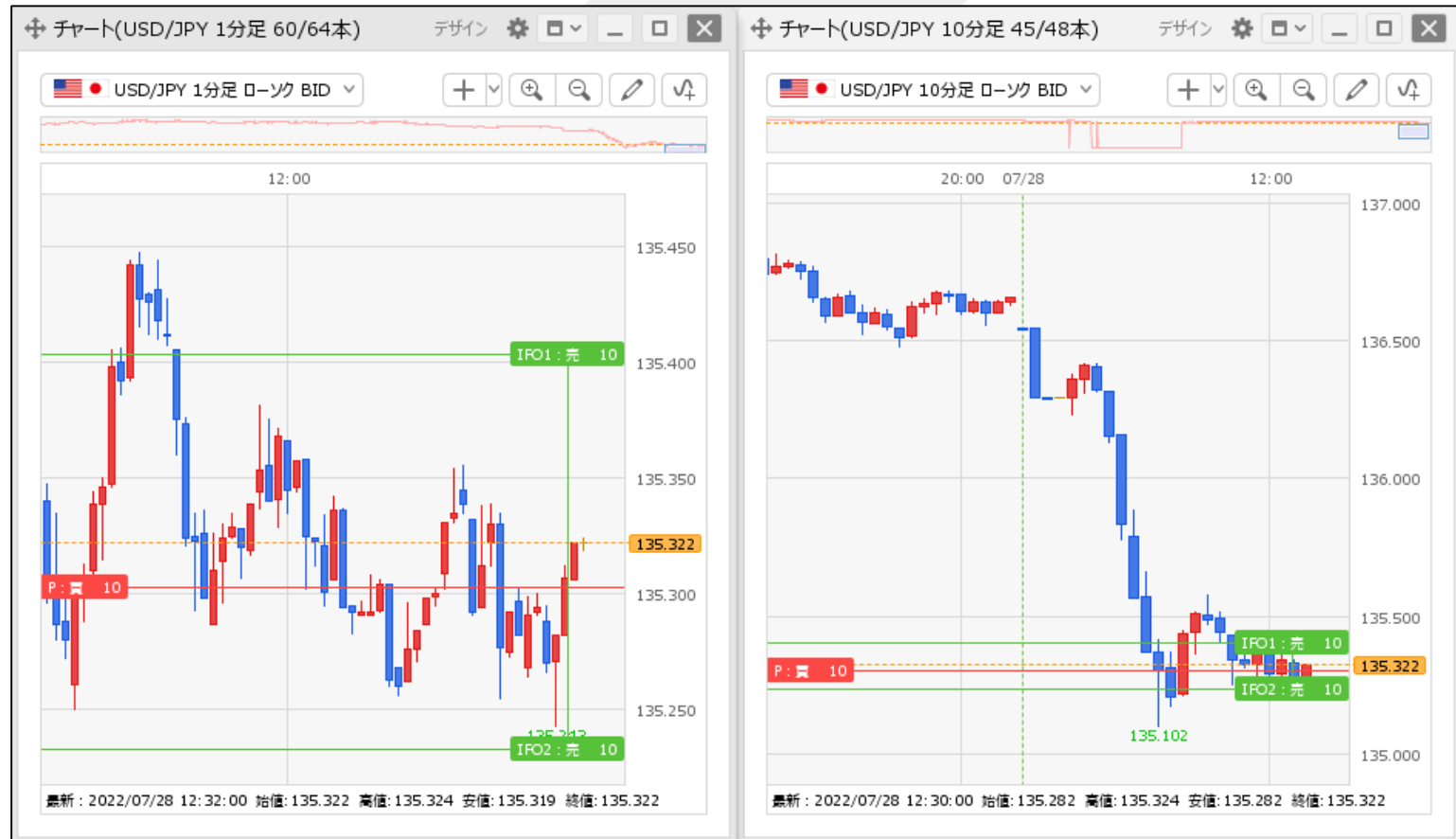


④ 確認画面が表示されますので、内容を確認して【OK】ボタンをクリックします。

⑤ 「選択した項目の設定を適用しました」とメッセージが表示されたら、【OK】ボタンをクリックします。

# 選択した項目を全てのチャートに適用⑤

## ■ 選択した項目を全てのチャートに適用④



⑥ 表示中のチャート全てに選択した項目の設定が反映されました。

## 困った時は…

---

当社に対するご意見・ご質問・ご要望などがございましたら、下記の連絡先にて、お気軽にご連絡ください。

▶電話でのお問い合わせ

0120-63-0727 (フリーダイヤル)

06-6534-0708

(お客様からのご意見、ご要望にお応えできるように、お電話を録音させていただくことがあります。)

▶FAXでのお問い合わせ

0120-34-0709 (フリーダイヤル)

06-6534-0709

▶E-mailでのお問い合わせ

E-mail: [info@hirose-fx.co.jp](mailto:info@hirose-fx.co.jp)

▶お問い合わせフォームでのお問い合わせ

<https://hirose-fx.co.jp/form/contact/>