

出金依頼

LION CFD 5

通常出金やリアルタイム出金の依頼を出すことができます。



① 画面下部のメニューバーを
下から上に引き上げます。



② **口座/入出金** をタップします。



③ 【口座/入出金】画面が表示されました。
【出金依頼】をタップします。

出金依頼/通常出金依頼

LION CFD 5

出金のお手続きは**通常出金、リアルタイム出金合わせて1日1回**です。
複数回のご依頼はできませんのでご注意ください。

※1日とは7:00～翌7:00(米国夏時間採用時は6:00～翌6:00)です。
※土・日・月曜日は3日で1日とします。

複数回の出金をされようとする、右記のようなエラーメッセージが表示されます。

平日の午前中に
出金依頼された場合、当日午後に登録金融機関へ送金いたします。
午前中以降の出金依頼は翌営業日の午前中に送金いたします。

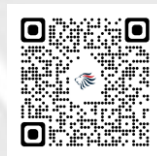
※通常出金の場合、出金依頼が「受付中」の状態のときは、キャンセルが可能なので
出金取消手続きをすれば再度出金依頼を出すことができます。

精算時以外の1,000円未満の出金依頼は原則受付いたしません。
1,000円未満の出金依頼をお出しいただいた場合、出金のお手続きはキャンセルさせていただく場合があります。

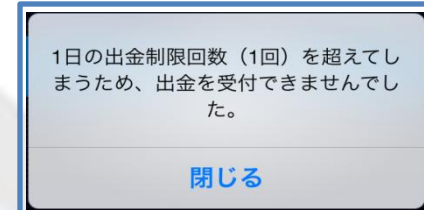
※土曜日・日曜日・祝日は銀行が休みの為、出金はできません。

出金依頼、リアルタイム出金依頼時は、暗証番号の入力が必須です。
暗証番号がご不明な場合は、以下の専用フォームからお問い合わせください。

【ID、パスワード再送およびロック解除 申請フォーム】
https://form.hirose-fx.co.jp/change_form/change_idpass/form.cgi



入出金についての注意点の詳細は、下記ページをご参照ください。
https://hirose-fx.co.jp/category/kouza_kakunin/nyukin.html#03



出金依頼/通常出金依頼

LION CFD 5



- ① 【出金】を選択し【出金依頼額】の入力後、【確認画面へ】をタップします。

※ [セキュリティ設定]にて2段階認証の設定を有効にしている場合は、ご登録のメールアドレスにPINコードが送信されます。

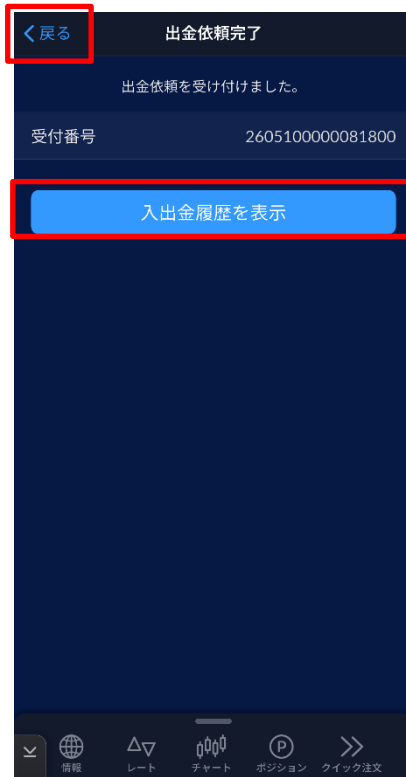
- ② 【暗証番号】を入力して【出金依頼を送信】ボタンをタップします。

2段階認証の設定を有効にしている場合は、【暗証番号】と【PINコード】を入力して【出金依頼を送信】ボタンをタップします。

【出金先】の銀行名には、現在ご登録いただいている金融機関の名前が表示されます。

出金依頼/通常出金依頼

LION CFD 5



③ 【出金依頼を受け付けました。】と表示され、出金手続きが完了しました。
【入出金履歴を表示】または【< 戻る】をタップします。

④ 出金依頼の状態を確認できます。

出金依頼/リアルタイム出金依頼

LION CFD 5

出金のお手続きは**リアルタイム出金、通常出金合わせて1日1回**です。
複数回のご依頼はできませんのでご注意ください。

※1日とは7:00～翌7:00(米国夏時間採用時は6:00～翌6:00)です。
※土・日・月曜日は3日で1日とします。

複数回の出金をされようとする、右記のようなエラーメッセージが表示されます。

リアルタイム出金は、手続き後取引画面から即座に依頼額が出金されます。
平日(銀行営業日)9:30～14:30に手続きが完了した場合は、リアルタイムにご登録金融機関への振込が完了します。
上記時間帯以外のお手続きは、ご登録金融機関への振込が翌営業日(金融機関の営業日に限り)9:30以降となります。
※**出金手続き完了後はキャンセルができません**のでご注意ください。

リアルタイム出金は、1,000円以上100万円以下の対応となります。
100万円を超える出金をご依頼いただく場合は、通常の出金依頼をご利用ください。

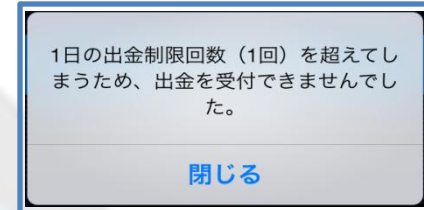
精算時以外の1,000円未満の出金依頼は原則受付いたしません。
1,000円未満の出金依頼をお出しいただいた場合、出金のお手続きはキャンセルさせていただく場合があります。

出金依頼、リアルタイム出金依頼時は、暗証番号の入力が必須です。
暗証番号がご不明な場合は、以下の専用フォームからお問い合わせください。

【ID、パスワード再送およびロック解除 申請フォーム】
https://form.hirose-fx.co.jp/change_form/change_idpass/form.cgi



入出金についての注意点の詳細は、下記ページをご参照ください。
https://hirose-fx.co.jp/category/kouza_kakunin/nyukin.html#03



出金依頼/リアルタイム出金依頼

LION CFD 5

証券 商品

出金

リアルタイム出金

出金可能額 954,976 円

出金依頼額 ▼ 10,000 円 ▲

参考：商品口座の出金可能額 66,156 円

ご注意事項（必ずお読みください）

- ・リアルタイム出金のご利用可能金額は1,000円以上1,000,000円以下になります。
- ・上記以外の金額については通常の出金扱いとなります。
- ・リアルタイム出金が可能な時間帯は、平日9:30から14:30の間に振り込み依頼をされた場合のみです。
- ・上記時間帯以外および土日祝の振込登録は、翌営業日9:30以降の振込となります。

※なお、リアルタイム出金を依頼された場合はお客様の取引口座から依頼額が引き落とされ、リアルタイム出金が可能な時間帯であっても振込予約の状態になり取消ができませんのでご注意ください。

確認画面へ

対象口座	証券口座
出金可能額	954,976 円
出金依頼額	10,000 円
出金後有効比率	2,902.57 %
登録金融機関	みずほ銀行

暗証番号

ご注意事項（必ずお読みください）

- ・リアルタイム出金のご利用可能金額は1,000円以上1,000,000円以下になります。
- ・上記以外の金額については通常の出金扱いとなります。
- ・リアルタイム出金が可能な時間帯は、平日9:30から14:30の間に振り込み依頼をされた場合のみです。
- ・上記時間帯以外および土日祝の振込登録は、翌営業日9:30以降の振込となります。

※なお、リアルタイム出金を依頼された場合はお客様の取引口座から依頼額が引き落とされ、リアルタイム出金が可能な時間帯であっても振込予約の状態になり取消ができませんのでご注意ください。

リアルタイム出金依頼を送信

- ①【リアルタイム出金】を選択し【出金依頼額】の入力後、【確認画面へ】をタップします。

※【セキュリティ設定】にて2段階認証の設定を有効にしている場合は、ご登録のメールアドレスにPINコードが送信されます。

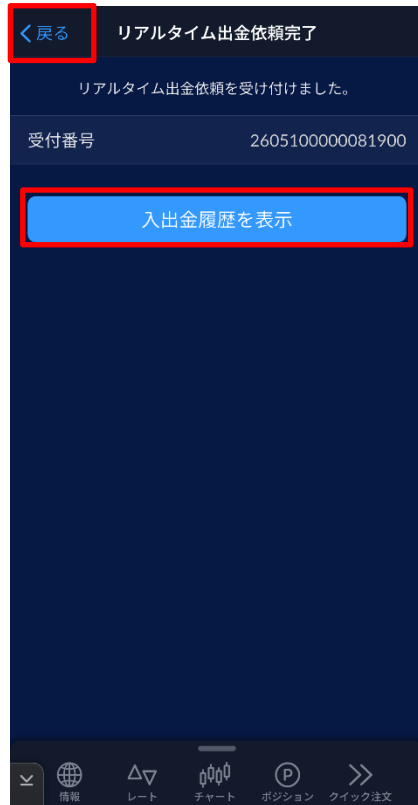
- ② 2段階認証の設定をしていない場合は、【暗証番号】を入力して【リアルタイム出金依頼を送信】をタップします。

2段階認証の設定を有効にしている場合は、【暗証番号】と【PINコード】を入力して【リアルタイム出金依頼を送信】をタップします。

【出金先】の銀行名には、現在ご登録いただいている金融機関の名前が表示されます。

出金依頼/リアルタイム出金依頼

LION CFD 5



③ 【リアルタイム出金依頼を受け付けました。】と表示され、出金手続きが完了しました。
【入出金履歴を表示】または【戻る】をタップします。

④ 出金依頼の状態を確認できます。