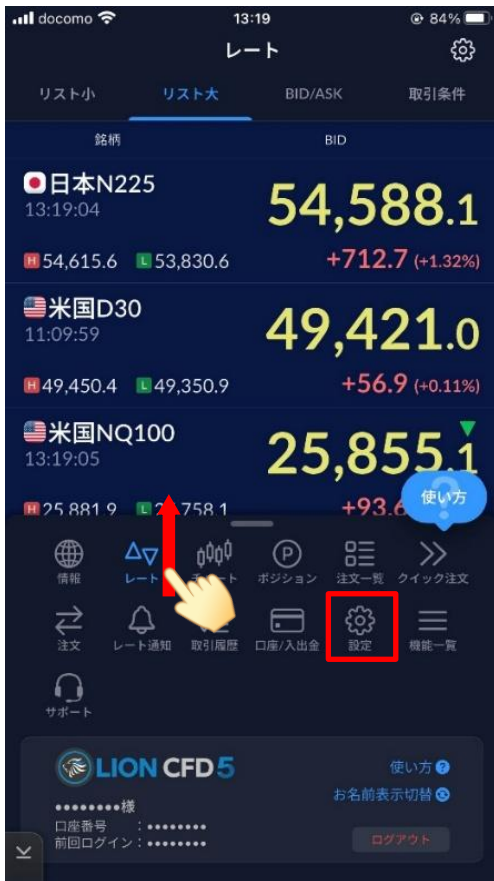



# 設定

LION CFD 5

設定メニューでは、アプリの動作や注文の初期値、銘柄の初期値、デザインの変更などができます。



① メニューバーを下から上に引き上げて、 をタップします。

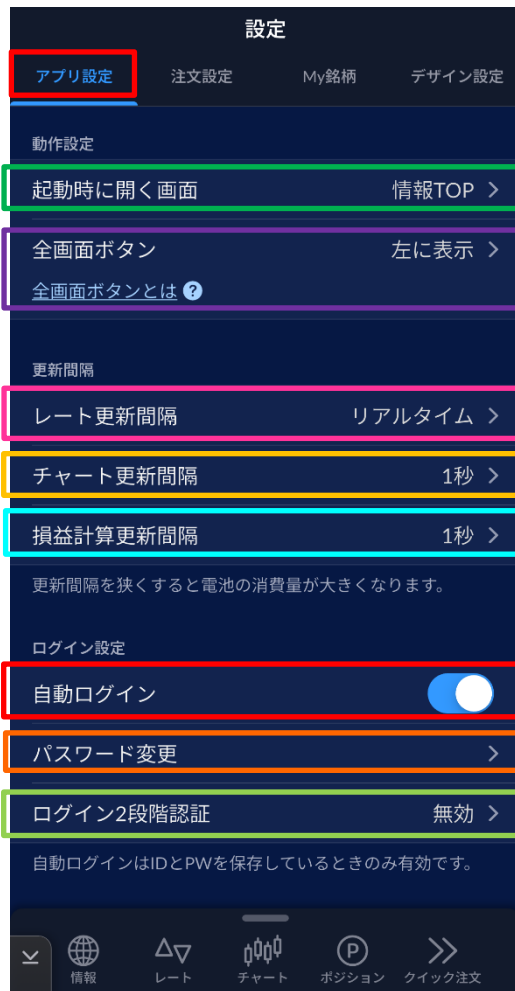
② 画面上部のメニューから、  
見たいメニューをタップします。

③ タップしたメニューの画面が表示されました。  
※ 画面を左右にスライドすることで  
メニューを切り替えることもできます。

# アプリ設定

LION CFD 5

各動作の設定をすることができます。



起動時に開く画面を「情報TOP」、「本日の履歴」、「入金/出金」、「レートリスト小」、「レートリスト大」、「チャート」、「12チャート」、「クイック注文」、「ポジション/決済」、「注文一覧」、「最後に開いた画面」から選択することができます。

上下のメニューの表示/非表示を切り替えるボタンを「左に表示」、「右に表示」、「表示しない」から選択することができます。

レート更新間隔を「リアルタイム」、「0.5秒」、「1秒」、「2秒」から選択することができます。

チャート更新間隔を「0.2秒」、「0.5秒」、「1秒」から選択することができます。

損益計算更新間隔を「0.5秒」、「1秒」、「2秒」、「3秒」、「4秒」、「5秒」から選択することができます。

自動ログインの設定をすることができます。

パスワードの変更をすることができます。

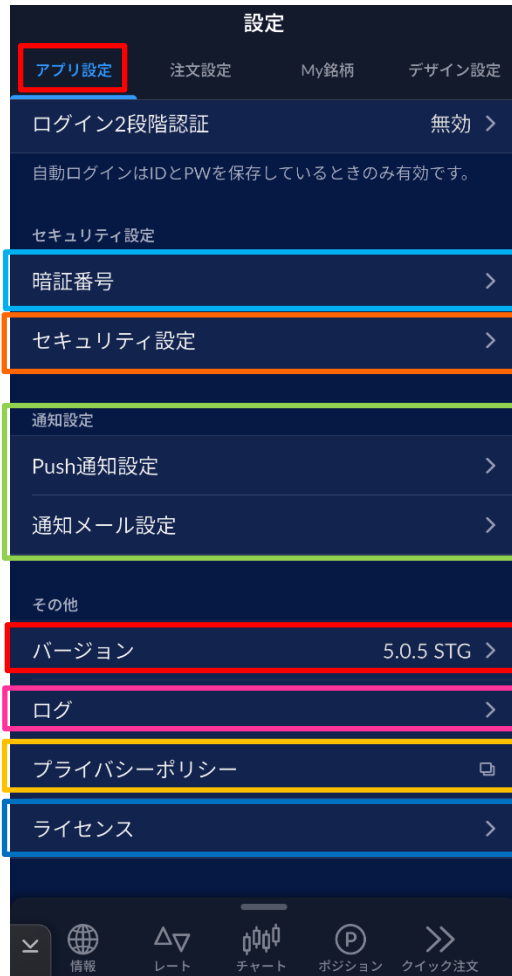
PINコードを使用した2段階認証によるログインを「有効」「無効」から選択することができます。詳細は、【ログイン2段階認証】マニュアルをご参照ください。

オン:   
オフ: 

# アプリ設定

LION CFD 5

## 「アプリ設定」画面つづき



【暗証番号変更】、【暗証番号保存設定】、【暗証番号のロック解除申請】を行うことができます。

【セキュリティ設定】を行うことができます  
詳細は【セキュリティ設定】をご参照ください。

【Push通知設定】、【通知メール設定】をすることができます。  
詳細は【通知設定】マニュアルをご参照ください。

現在のアプリのバージョンが確認できます。

ログを表示することができます。

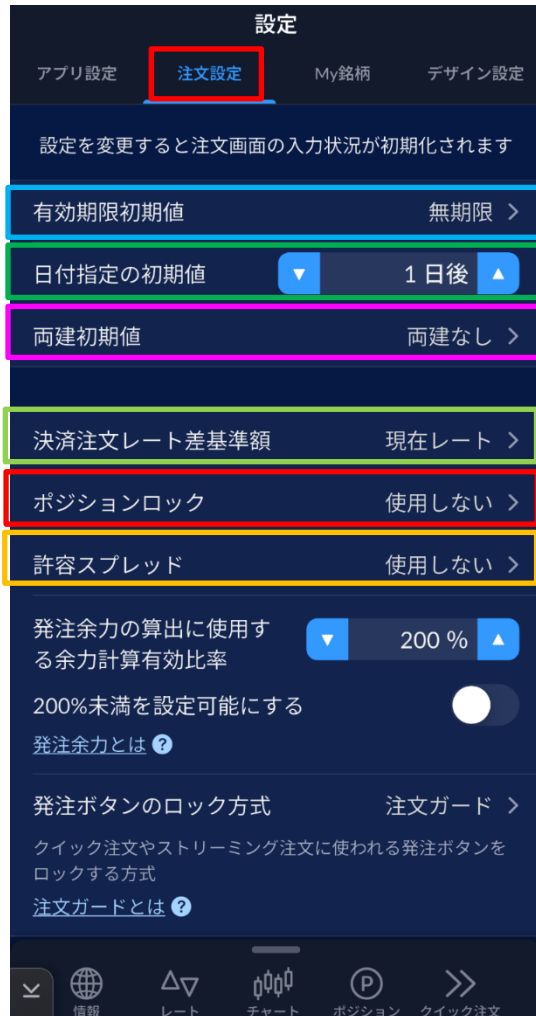
プライバシーポリシーを表示することができます。

ライセンスを表示することができます。

# 注文設定

LION CFD 5

注文の初期設定をすることができます。



注文時の有効期限の初期設定を「当日」、「無期限」、「日付指定」、「日時指定」から選択することができます。

日付指定の初期値を設定することができます。  
【有効期限】で「日付指定」、「日時指定」を選択した場合、  
現在日より指定した日数分先の日付が反映されます。  
日付指定は100日先まで設定が可能です。

注文画面を表示した際の両建の設定を「両建なし」、「両建あり」、「毎回入力」から  
選択することができます。

決済注文画面に反映される指定レートの数値の基準を「現在レート」、「約定価格」  
から選択することができます。

指定したポジションだけ決済されないようにポジションをロックする機能を  
「使用する」、「使用しない」から選択することができます。  
※ポジションロック機能で指定したポジションをロックした場合、  
ロックしたポジションが決済されるのは、成行またはストリーミング以外の指定決済注文、  
もしくはロスカットのみとなり、全決済注文や反対売買等では決済されません。  
また、ロックしたポジションが決済されないことにより、ポジションが両建となる場合があります。  
両建となった場合は、調整額やスプレッドなどお客様にとって不利になります。

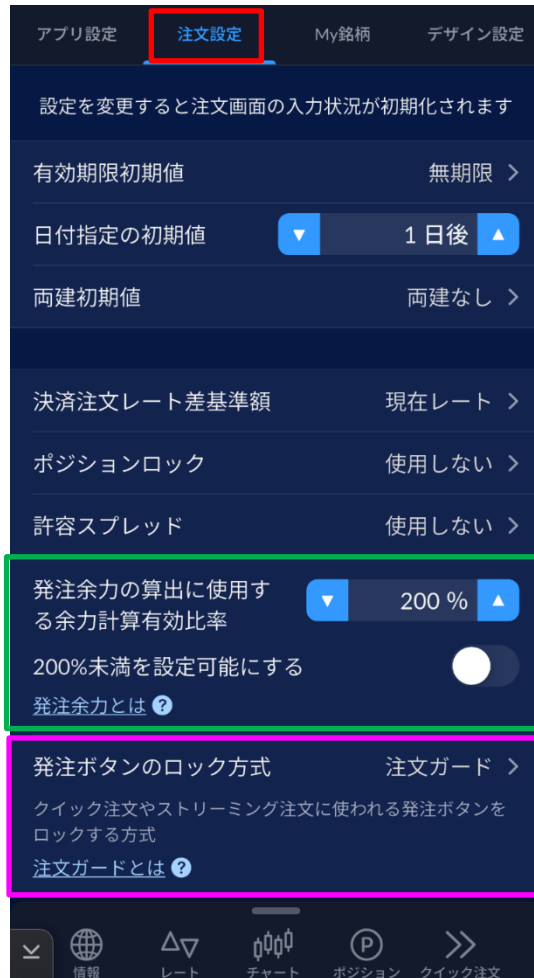
ポジションロックを使用する場合は、【ポジション一覧】からロックしたいポジションをタップし、  
【ロック】ボタンをタップするとポジションロックされます。

指定したスプレッド以上に市場のスプレッドが開いた場合に発注しない機能で、  
ストリーミング注文・クイック注文のみ利用できます。  
「使用する」、「使用しない」の設定をすることができます。

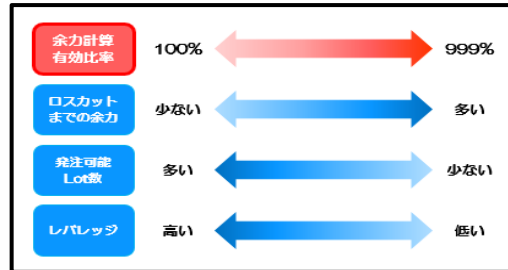
# 注文設定

LION CFD 5

## 「注文設定」画面つづき



表示中の銘柄であと何Lot注文できるのかを表示します。  
初期設定は200%になっています。  
「200%未満を設定可能にする」をオンにすると、200%未満の設定をすることができます。

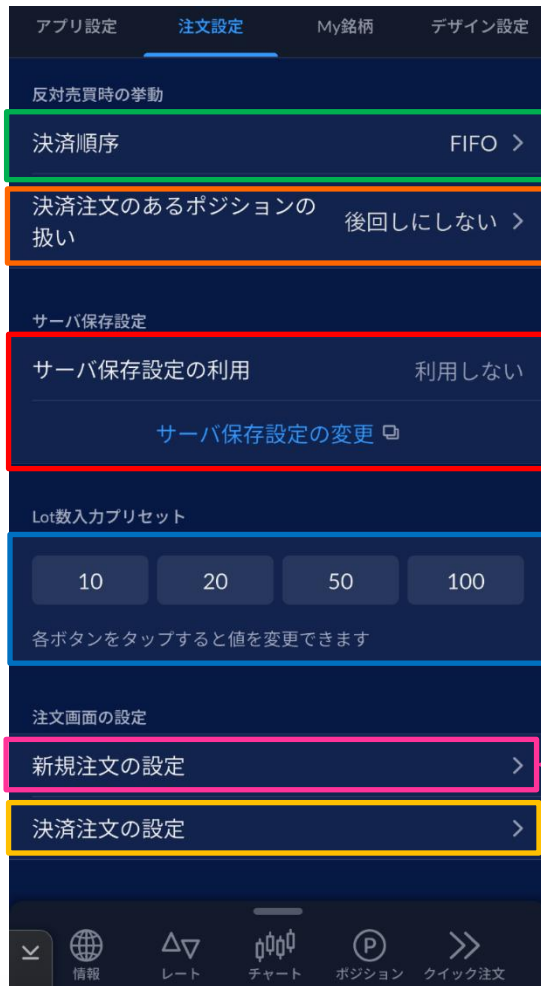


誤発注防止のため、クイック注文、ストリーミング注文画面の発注ボタンをロックする方式を「注文ガード」「画面左上のスイッチ」から選択することができます。

# 注文設定

LION CFD 5

## 「注文設定」画面つづき



両建なしの反対売買の際に、決済されるポジションの順番を「FIFO(古い約定順)」、「LIFO(新しい約定順)」、「損益が少ない順」、「損益が多い順」、「pip損益が少ない順」、「pip損益が多い順」から選択することができます。

両建なしの反対売買の際に、決済注文を入れているポジションの決済を後回しにすることができます。順番を後回しにするだけであり、決済されなくなる機能ではありません。

サーバ保存設定の変更をすることができます。詳細は【サーバ保存設定】マニュアルをご参照ください。

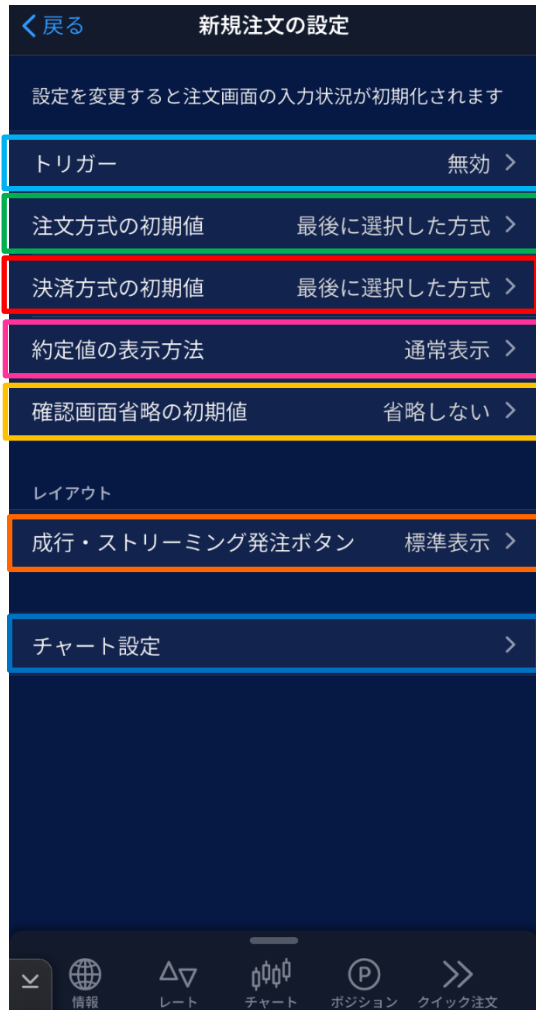
あらかじめよく使用するLot数を登録しておけば、注文画面でのLot数の入力の手間が省けます。

新規注文時の設定画面を表示します。詳細は7ページ。

決済注文時の設定画面を表示します。詳細は8ページ。

# 注文設定/新規注文の設定

【設定】→【注文設定】→【新規注文の設定】を開くと新規注文の初期設定をすることができます。



トリガー価格に達したら、指値または逆指値注文を有効にするトリガー注文の「有効」、「無効」を選択することができます。  
トリガー注文の詳細はこちら  
<https://hirose-fx.co.jp/category/order/023.html>

注文方式の初期値を「成行」、「通常/IF」、「時間指定」、「OCO」、「ストリーミング」、「最後に選択した方式」から選択することができます。

決済方式の初期値を「決済なし」、「決済pips」、「決済DONE」、「決済OCO」、「最後に選択した方式」から選択することができます。

約定値の表示方法を「通常表示」、「簡易表示(5秒表示)」、「簡易表示(3秒表示)」から選択することができます。

確認画面を「省略する」、「省略しない」から省略の初期値の設定をすることができます。

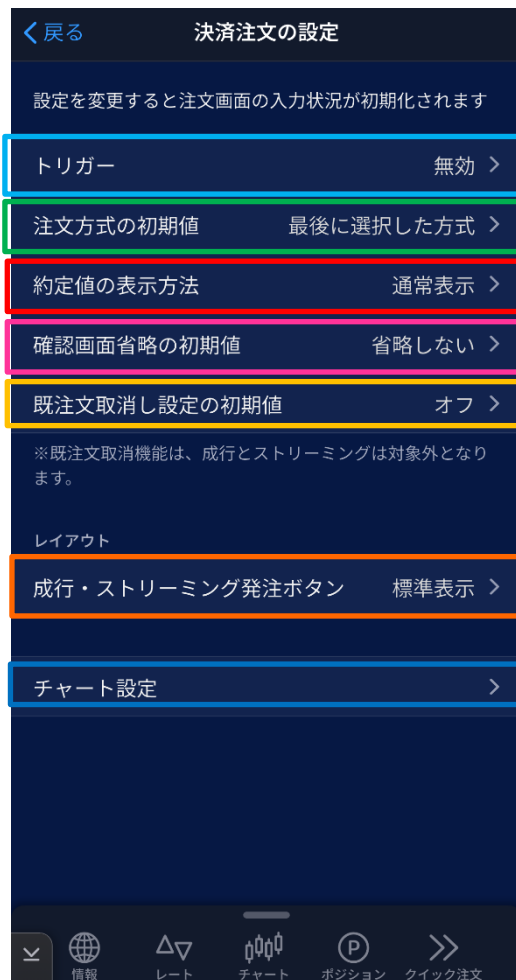
成行・ストリーミング発注時のボタンサイズを選択できます

- ・標準表示
- ・大きめ表示

チャート設定画面を表示します。  
詳細は9ページ。

# 注文設定/決済注文の設定

【設定】→【注文設定】→【決済注文の設定】を開くと決済注文の初期設定をすることができます。



トリガー価格に達したら、指値または逆指値注文を有効にするトリガー注文の「有効」、「無効」を選択することができます。  
トリガー注文の詳細はこちら  
<https://hirose-fx.co.jp/category/order/023.html>

注文方式の初期値を「成行」、「通常」、「時間指定」、「OCO」、「ストリーミング」、「最後に選択した方式」から選択することができます。

約定値の表示方法を「通常表示」、「簡易表示(5秒表示)」、「簡易表示(3秒表示)」から選択することができます。

確認画面を「省略する」、「省略しない」から省略の初期値の設定をすることができます。

既注文の取消し設定を「オン」、「オフ」から初期値の設定をすることができます。  
※成行とストリーミングは対象外となります。

成行・ストリーミング発注時のボタンサイズを選択できます

- ・標準表示
- ・大きめ表示

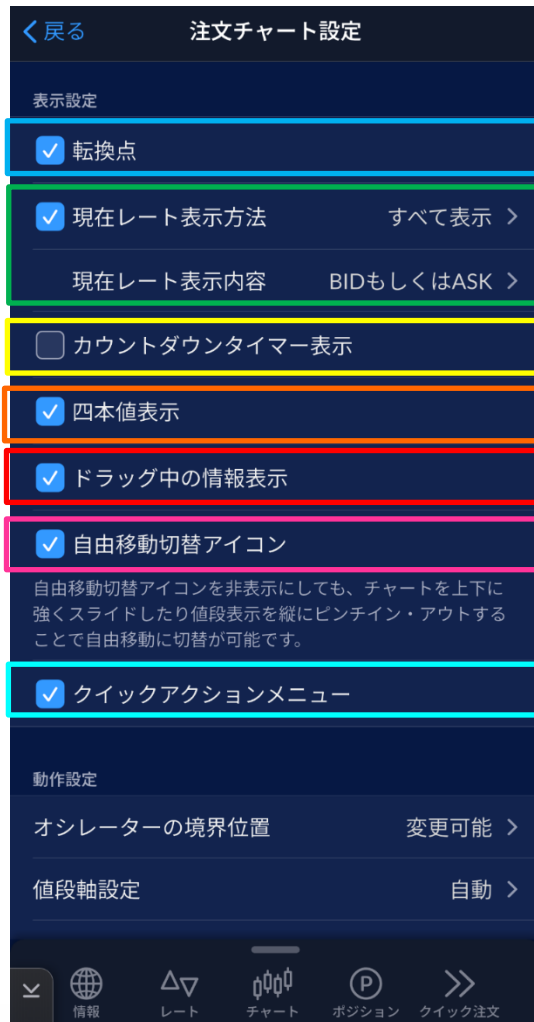
表示タイプ	BID   売	スプレッド	ASK   買
標準表示	95.979	0.104	96.083
大きめ表示	95.910	0.260	96.170

チャート設定画面を表示します。  
詳細は9ページ。

# 注文設定/注文チャート設定

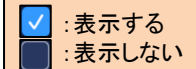
LION CFD 5

【設定】→【注文設定】→【決済注文の設定or決済注文の設定】→【チャート設定】を開くとチャートの初期設定をすることができます。



## 【表示設定】

注文チャート上の表示設定を各項目毎に設定できます。



転換点を表示・非表示を設定できます。

現在レート表示・非表示を設定できます。  
表示方法を「すべて表示」、「線のみ表示」、「ラベルのみ表示」、「表示しない」から、  
表示内容を「BIDもしくはASK」「BIDとASK両方」から選択できます。

カウントダウンタイマーの表示・非表示を設定できます。

始値、高値、安値、終値の四本値の表示・非表示を設定できます。

ドラッグ中のチャート上への情報表示・非表示を設定できます。



自動移動切替アイコンの表示・非表示を設定できます。

クイックアクションメニューの表示を設定できます。

# 注文設定/注文チャート設定

LION CFD 5

【設定】→【注文設定】→【決済注文の設定/決済注文の設定】→【チャート設定】を開くとチャートの初期設定をすることができます。

オシレーター境界位置を「変更可能」「固定」から選択することができます。

値段軸設定を「自動」「現値基準pip幅指定」から選択することができます。

時間軸の表示位置を「上に表示」「下に表示」から選択することができます。

チャート上に表示中のテクニカルラインの情報の内容を「詳細表示」「簡易表示」「テクニカル名のみ」「隠す」「非表示」から選択することができます。

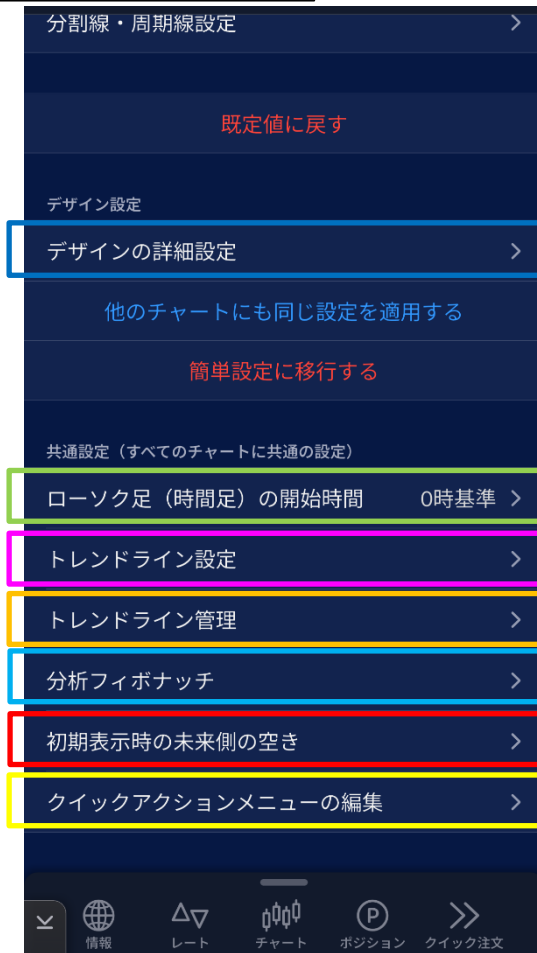
各分割線・周期線の表示・非表示を設定することができます。

- 周期線：1分
- 周期線：10分
- 周期線：時
- 周期線：12時
- 周期線：日
- 周期線：週
- 周期線：月
- 周期線：年
- 値段軸分割線

# 注文設定/注文チャート設定

LION CFD 5

## 「チャート設定」画面つづき



チャート背景色やローソク足の色等、各種表示の線種や文字サイズ、色の設定をすることができます。

ローソク足 (時間足) の開始時間を「0時基準」、「NYCL基準」から選択することができます。

トレンドライン設定をすることができます。各項目をタップすると、描画した際の表示を「すべての足種」、「描画した足種のみ」、「描画足種以下すべて」から選択することができます。

表示足種の初期値設定	
直線	すべての足種 >
平行チャネル	すべての足種 >
水平線	すべての足種 >
垂直線	すべての足種 >
フィボナッチリトレースメント	すべての足種 >
フィボナッチエクспанション	すべての足種 >
フィボナッチファン	すべての足種 >

描画したトレンドラインの削除・編集を行う管理画面を開きます。

分析フィボナッチのレベル設定方法を「既定値」「個別指定」から選択することができます。

各チャートの値段軸からローソク足までの表示幅を設定することができます。

クイックアクションメニューに表示する項目を設定することができます。

各銘柄の表示/非表示の切り替えや並び替え、基準Lot数や指値幅等の設定をすることができます。

「一括変更」、「既定値に戻す」から選択することができます。  
「一括変更」を選択すると一括変更画面が表示されます。  
設定後、【一括変更】ボタンをタップすると設定が完了します。

選択した銘柄の設定画面を表示することができます。

タップしたまま上下に移動すると銘柄の順番を入れ替えることができます。

銘柄の表示/非表示の設定をすることができます。

# デザイン設定

LION CFD 5

各種カラーテーマや各画面の色等の変更をすることができます。

The screenshot shows the 'デザイン設定' (Design Settings) menu in the LION CFD 5 app. The menu items are: '文字サイズ' (Text Size), '一覧' (List), 'レート一覧' (Rate List), and '注文画面' (Order Screen). Each item has a right-pointing arrow. The 'デザイン設定' header is highlighted with a red box. Four callout boxes provide details:

- 文字サイズ** (Text Size): 文字サイズを「小」、「中」、「大」から選択することができます。(Text size can be selected from 'Small', 'Medium', and 'Large').
- 一覧** (List): 損益文字色や売買アイコン等の一覧の色を設定をすることができます。(You can set the color of the list, including profit/loss text color and buy/sell icons).
- レート一覧** (Rate List): レート表示の色や値上がり時、値下がり時の色を設定をすることができます。(You can set the color for rate display, as well as colors for when the value goes up or down).
- 注文画面** (Order Screen): 注文画面の注文ボタン、値上がり時、値下がり時の色を設定をすることができます。(You can set the color for the order button on the order screen, as well as colors for when the value goes up or down).

The bottom navigation bar contains icons for: 情報 (Information), レート (Rate), チャート (Chart), ポジション (Position), and クイック注文 (Quick Order).