

# ポジションロック機能 -事前設定-

LION CFD 5

ポジションロック機能を利用するには、事前に設定を行う必要があります。



① メニューバーを下から上に引き上げます。



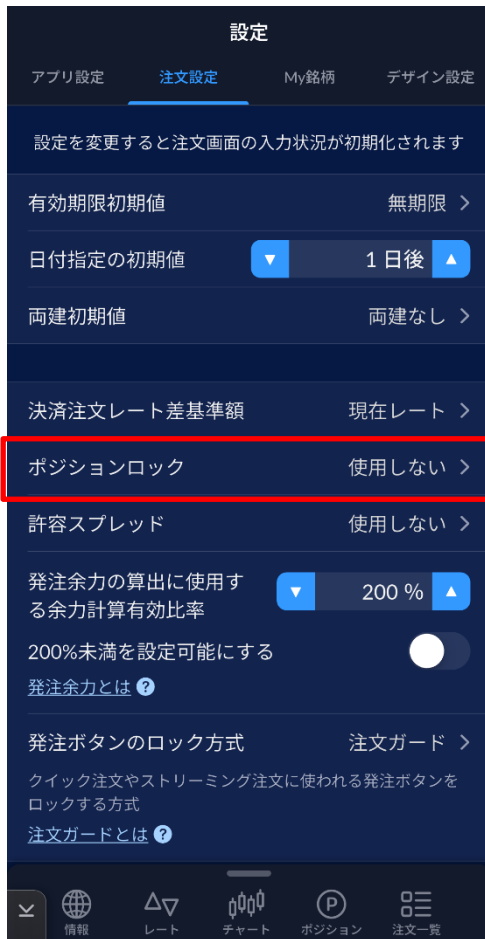
② メニューの  をタップします。



③ 画面上部の【注文設定】をタップします。

# ポジションロック機能 -事前設定-

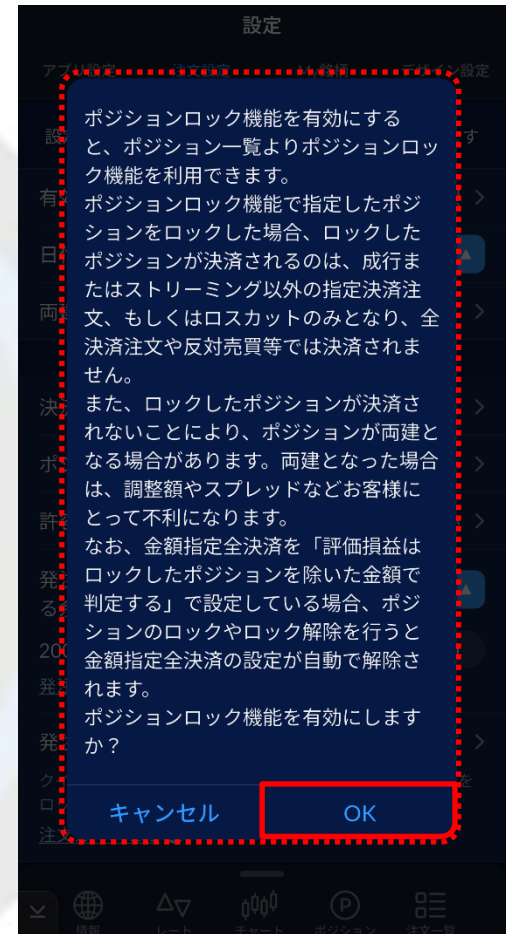
LION CFD 5



④ 「ポジションロック」をタップします。



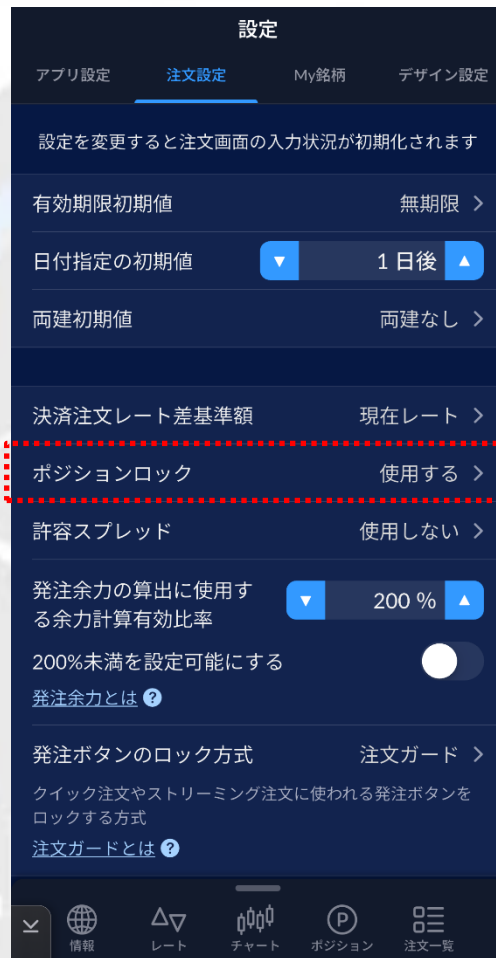
⑤ 【使用する】をタップします。



⑥ 注意事項が表示されますので内容をご確認、ご理解のうえ、【OK】をタップします。

# ポジションロック機能 -事前設定-

LION CFD 5



- ⑦ ポジションロックが「使用する」になりました。  
これで事前の設定は完了です。

# ポジションロック機能 -ロック操作-

LION CFD 5

ポジションをロックするには、ポジション一覧から操作を行います。



① 画面下部の  をタップします。



② ロックしたいポジションをタップします。



③ ポジション詳細が表示されるので、【ロック】ボタンをタップします。

# ポジションロック機能 -ロック操作-

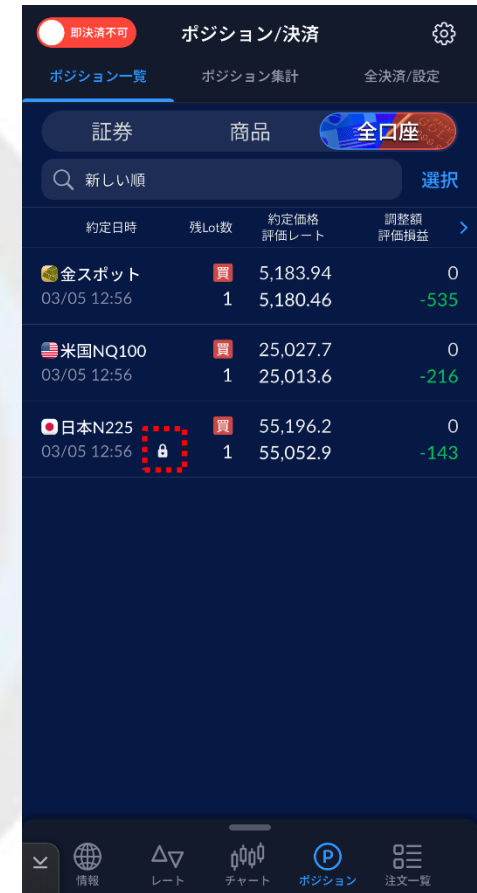
LION CFD 5



- ④ 「(ポジション番号)をロックしました。」とメッセージが表示されます。  
※メッセージは自動で消えます。



- ⑤ ポジションがロックされ、**🔒**マークが表示されます。ポジション詳細を下に引っ張って閉じます。

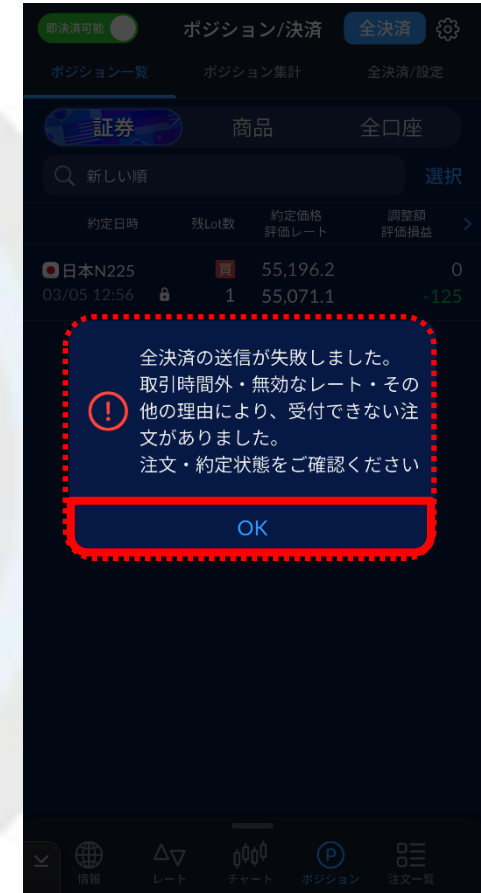


- ⑥ ポジション一覧にも **🔒** マークが表示され、ロックされていることが確認できます。  
※ ロックしたポジションであっても、ロスカットの基準に達した場合は成行決済されます。

# ポジションロック機能 -決済時の挙動-

LION CFD 5

例として、ロックしたポジションがある場合に全決済を行ったときの挙動を紹介します。



① 指定のポジションがロックされていることを確認し、【全決済】\*ボタンをタップします。

② 全決済の確認画面が表示されるので【全決済注文送信】をタップします。

③ 上記のメッセージが表示されます。【OK】をタップします。

※【全決済】ボタンが表示されていない場合は設定が必要です。  
全決済は口座ごとにしか行えません。「証券」「商品」どちらかの口座を選択して行ってください。

# ポジションロック機能 -決済時の挙動-

LION CFD 5

The screenshot shows the 'Position/ Settlement' screen in the LION CFD 5 app. At the top, there are buttons for 'Immediate Settlement Possible' (checked), 'Position/Settlement', and 'Full Settlement'. Below these are tabs for 'Position Overview', 'Position Summary', and 'Full Settlement/Settings'. The 'Securities' tab is selected, showing a search bar and a 'Select' button. A table lists the position details for Japan N225, with a lock icon indicating it is locked.

約定日時	残Lot数	約定価格 評価レート	調整額 評価損益
03/05 12:56	1	55,053.6	-142

④ ロックしたポジションが残り、それ以外のポジションは成行決済されました。

※ ロックしたポジションであっても、ロスカットの基準に達した場合は成行決済されます。

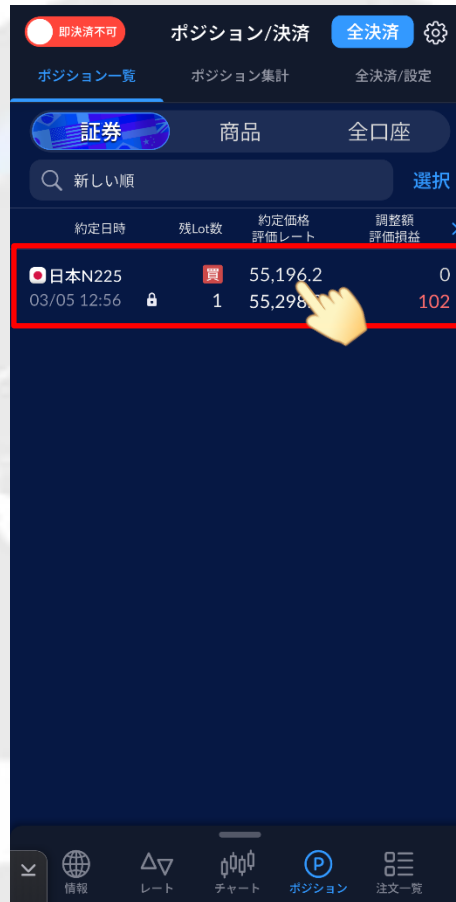
# ポジションロック機能 -ロック解除操作-

LION CFD 5

ポジションのロックを解除するには、ポジション一覧から操作を行います。



① 画面下部の  をタップします。



② ロックを解除したいポジションをタップします。



③ ポジション詳細が表示されるので、【ロック解除】ボタンをタップします。

# ポジションロック機能 -ロック解除操作-

LION CFD 5



- ④ 「(ポジション番号)をロック解除しました。」とメッセージが表示されます。  
※メッセージは自動で消えます。



- ⑤ ロックが解除され、🔒 マークが消えました。  
ポジション詳細を下に引っ張って閉じます。



- ⑥ ポジション一覧からも🔒 マークが消え、  
ロックが解除されていることが確認できます。