

時間指定注文 -新規注文-

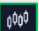
LION CFD 5

注文の画面から、時間を指定して注文することができる時間指定成行、時間指定指値、時間指定逆指値を注文できます。



- ① 注文画面を表示し、「銘柄」、「両建なし/両建あり」、「Lot数」を設定します。



- ② 「時間指定」をタップします。
※ 見やすいように  をタップしてチャートを非表示にしています。



- ③ 時間指定注文の注文画面が表示されます。

時間指定注文 -新規注文-

LION CFD 5



時間指定成行 ✓

時間指定指値

時間指定逆指

キャンセル

時間指定成行
指定した日時に成行注文を発注します。

時間指定指値
指定した日時までに指値注文が成立しなければ、その時点で成行注文を発注します。

時間指定逆指
指定した日時までに逆指値注文が成立しなければ、その時点で成行注文を発注します。

※ それぞれの注文についての詳細は、
下記URLの「時間指定注文とは」をご参照ください。
<https://hirose-fx.co.jp/category/order/009.html>

- ④ 「執行条件」の選択項目をタップして、注文方法を選択します。
ここでは「時間指定指値」を選択します。



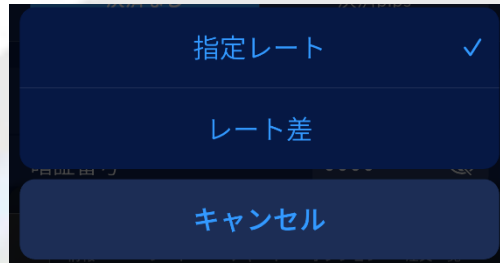
- ⑤ 「指定レート」の入力欄が表示されます。
※ 「時間指定成行」を選択した場合は手順⑧へお進みください。

時間指定注文 -新規注文-

LION CFD 5



- ⑥ 「指定レート」の項目をタップして、レートを入力方法を選択します。ここでは「指定レート」のままにします。



指定レート
注文したいレートを入力して、指値や逆指値のレートを指定する方法です。



レート差
現在レートからの値幅(pip)を入力して指値や逆指値のレートを指定する方法です。



- ⑦ 注文したいレートを入力します。
▼ ▲ で数字を増減するか、数字をタップして直接入力します。

時間指定注文 -新規注文-

LION CFD 5



⑧ 「時間指定」の日時をタップして、指値の期限(成行注文する日時)を設定します。



⑨ カレンダーで日付をタップします。



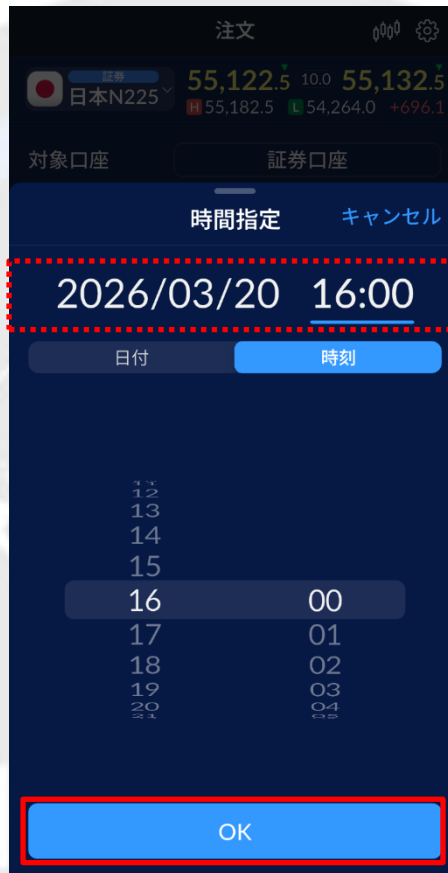
⑩ 時間の表示をタップします。

時間指定注文 -新規注文-

LION CFD 5



⑪ 「時」、「分」をそれぞれ設定します。
※ 数字を上下にスライドすると変更できます。



⑫ 希望の日時に設定が出来たら、
【OK】をタップします。



⑬ 決済注文を同時に設定することができます。

時間指定注文 -新規注文-

LION CFD 5



決済なし
決済注文を設定しません。

決済pips
値幅(pip)を指定して決済注文を設定できます。



- ⑭ 「決済pips」をタップします。
※ 「決済なし」を選択した場合は
手順⑮へお進みください。

- ⑮ 設定したい決済注文にチェックを入れ、
値幅を入力します。
ここでは「決済逆指」、「500pip」にします。


時間指定注文 -新規注文-

LION CFD 5



⑯ 【確認画面】の「省略する」をタップすると、発注前の確認画面を表示しない設定に変更することができます。



⑰ 注文内容の設定が完了したら、【確認画面へ】をタップします。
※ 確認画面を表示しない設定の場合、
 の表示となり、タップすると確認画面が表示されずに注文が送信されます。



⑱ 注文確認画面が表示されます。内容を確認し、問題なければ【注文送信】をタップします。

時間指定注文 -新規注文-



⑱ 注文の送信完了メッセージが表示されます。「注文履歴」をタップします。

⑳ 注文履歴の画面が表示されます。時間指定注文の履歴をタップして詳細を表示します。

㉑ 注文状態が「注文中」となっていれば注文完了です。