
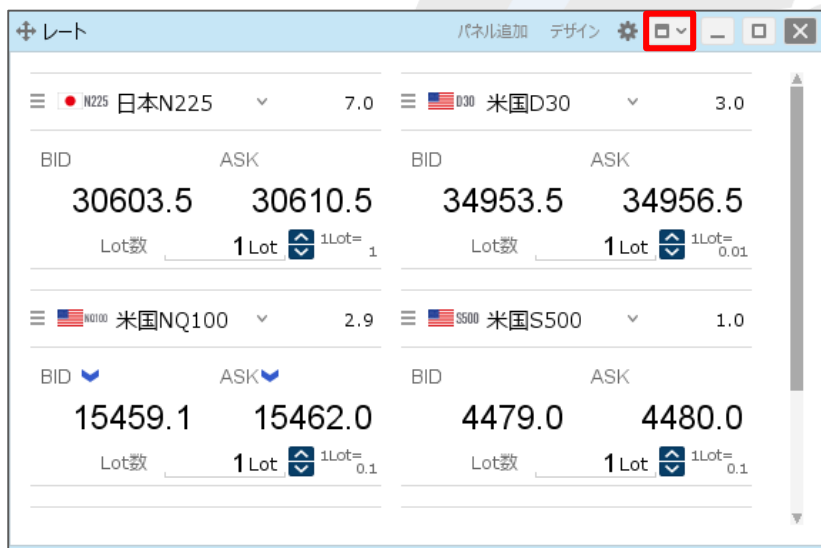
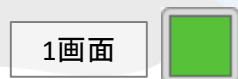


ウィンドウの分割表示①

ウィンドウ右上にある  のアイコンからウィンドウの分割表示を変更することができます。

ウィンドウの分割表示は9種類から選択することができ、1つのウィンドウ内に複数のパネルを配置することができます。

■ウィンドウの分割表示の変更方法



① ウィンドウ右上の  をクリックします。

② 表示したい分割方法を選択すると、分割形式が変わります。
※1画面以外の分割表示の種類については次ページからご参照ください。

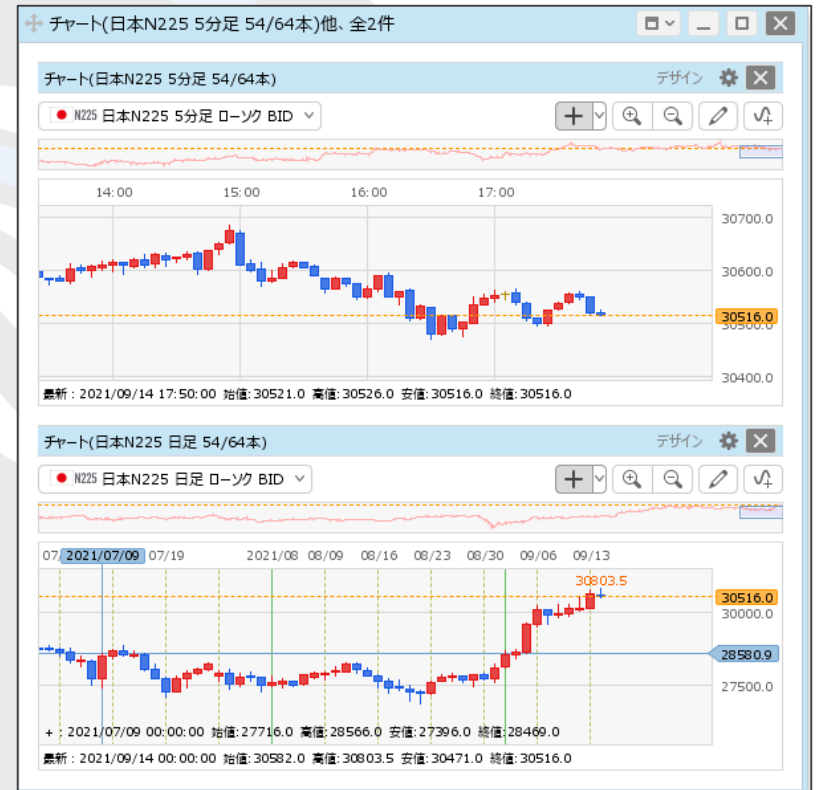
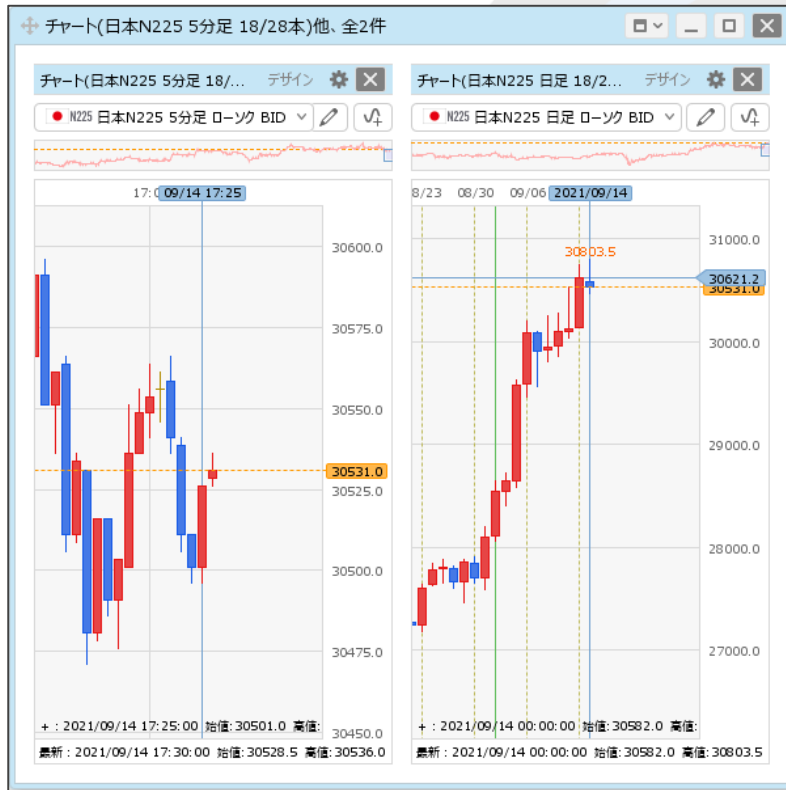
ウィンドウの分割表示②

■ウィンドウの分割表示の種類 2分割

左右2分割



上下2分割



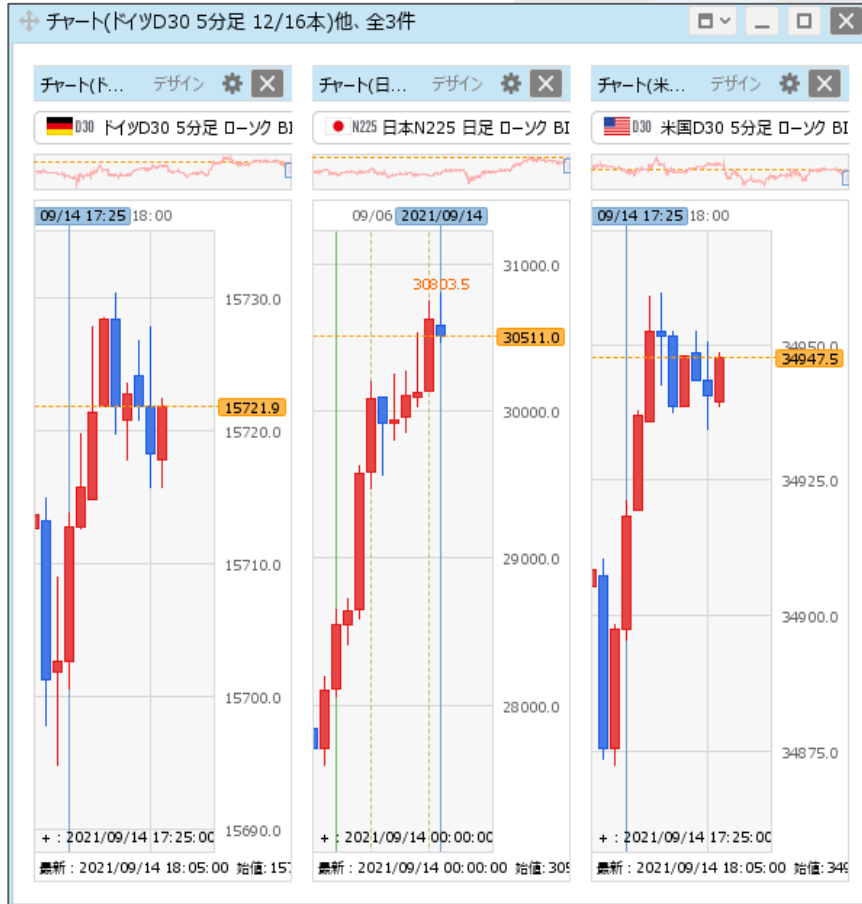
ウィンドウの分割表示③

■ウィンドウの分割表示の種類 3分割①

左右3分割



上下3分割



ウィンドウの分割表示④

■ウィンドウの分割表示の種類 3分割②



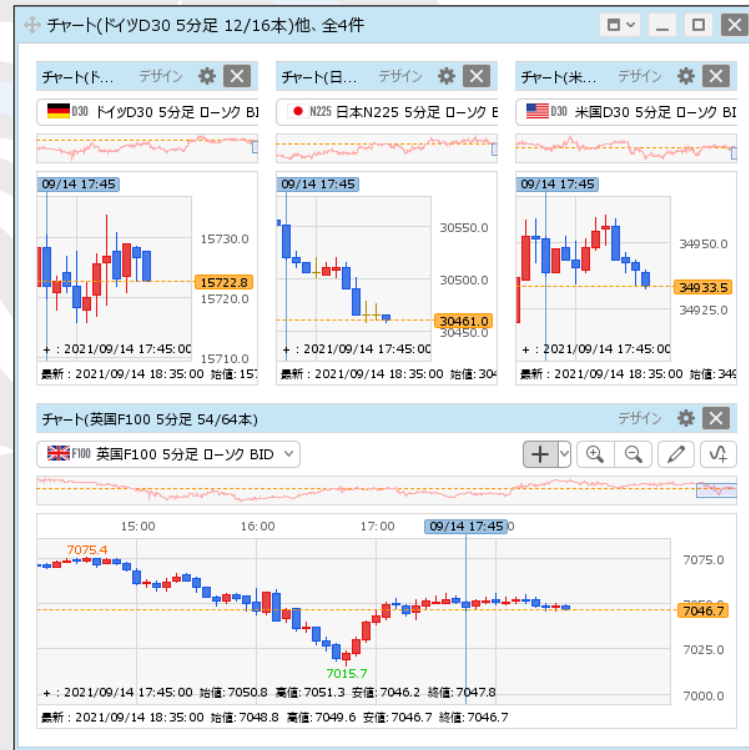
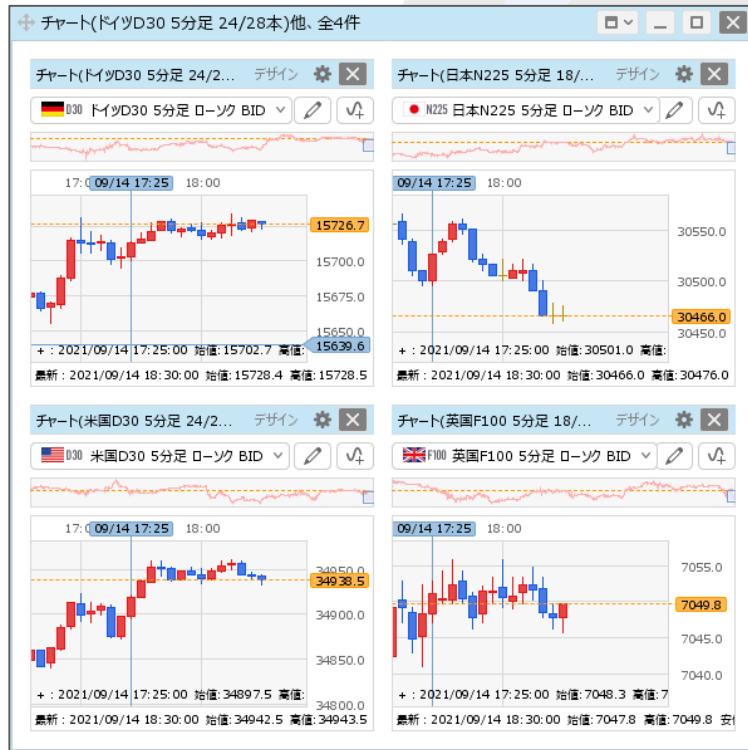
ウィンドウの分割表示⑤

■ウィンドウの分割表示の種類 4分割

4分割

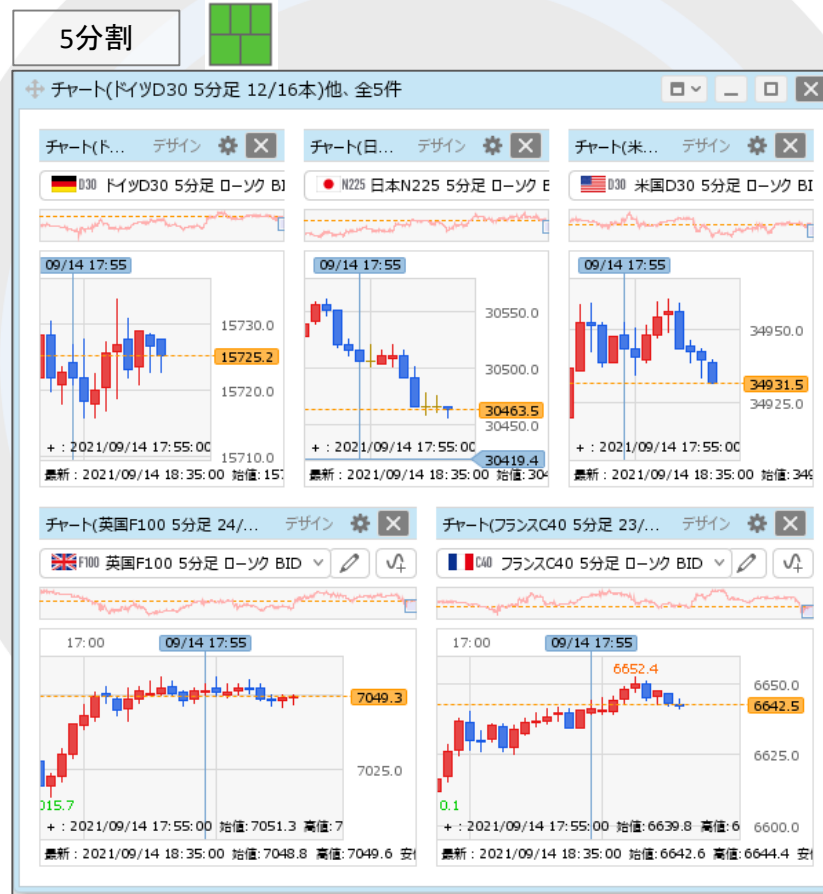


上3分割+下1画面



ウィンドウの分割表示⑥

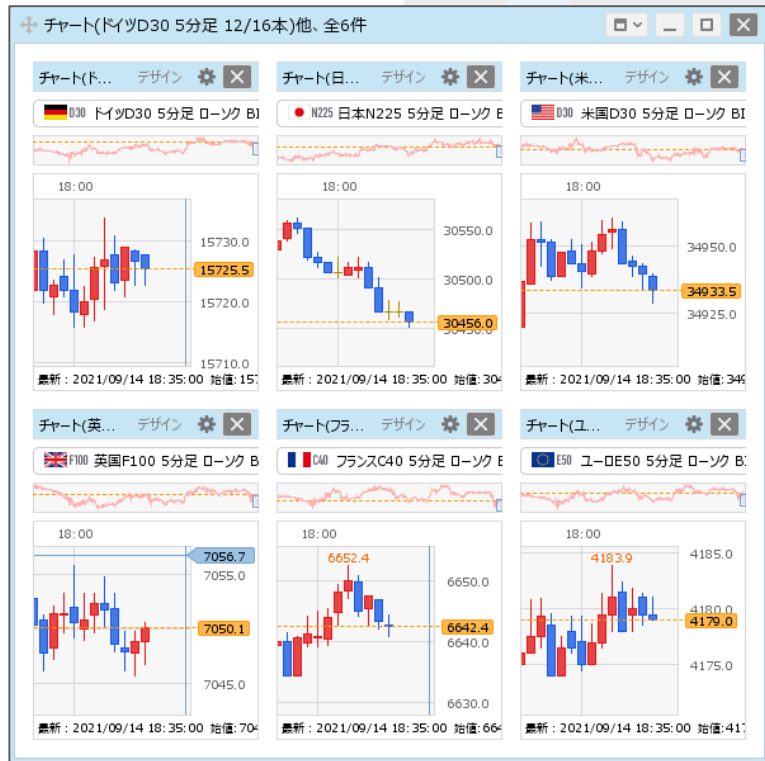
■ウィンドウの分割表示の種類 5分割



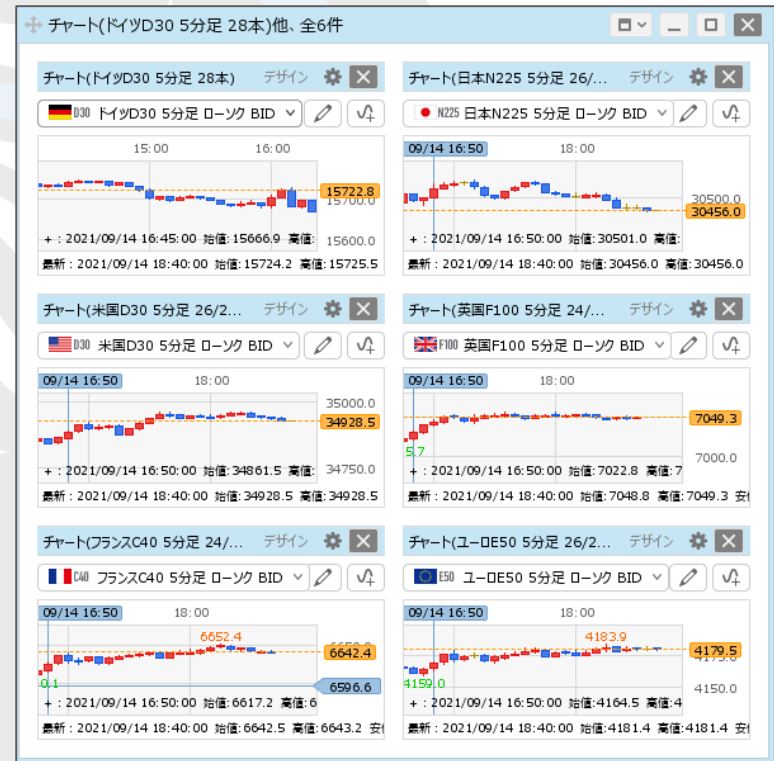
ウィンドウの分割表示⑦

■ウィンドウの分割表示の種類 6分割

6分割 3×2



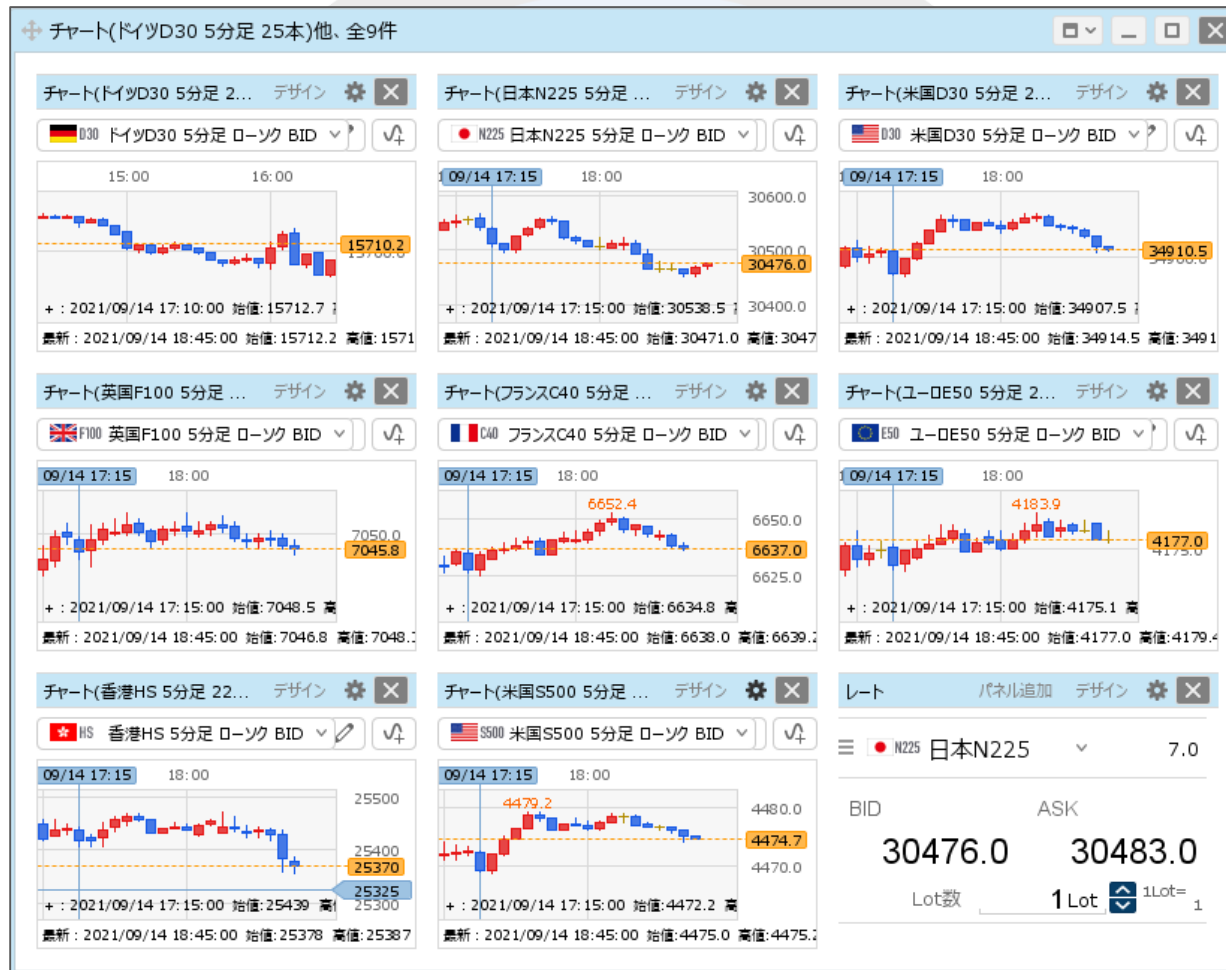
6分割 2×3



ウィンドウの分割表示⑧

■ウィンドウの分割表示の種類 9分割

9分割



ウィンドウの分割表示⑨

お好みの分割表示に変更したら、分割したウィンドウに必要なパネルを配置します。

■分割したウィンドウに、パネルを移動する方法①

例) 左右2分割の画面で、左側に【レート】画面、右側に【チャート】画面を表示する場合。

日本N225	米国D30	米国NQ100	米国S500
BID: 30603.5	BID: 34953.5	BID: 15459.1	BID: 4479.0
ASK: 30610.5	ASK: 34956.5	ASK: 15462.0	ASK: 4480.0
Lot数: 1 Lot	Lot数: 1 Lot	Lot数: 1 Lot	Lot数: 1 Lot

- 取引画面内ウィンドウ
 - 独立ウィンドウ
 - 前面ウィンドウ
 - 常時最前面ウィンドウ
- このウィンドウ全体を銘柄運動する外枠に運動
- ウィンドウをテンプレートとして保存
- ウィンドウの分割 ?
 - 左右2分割
 - 上下2分割
 - 左右4分割
 - 上下4分割

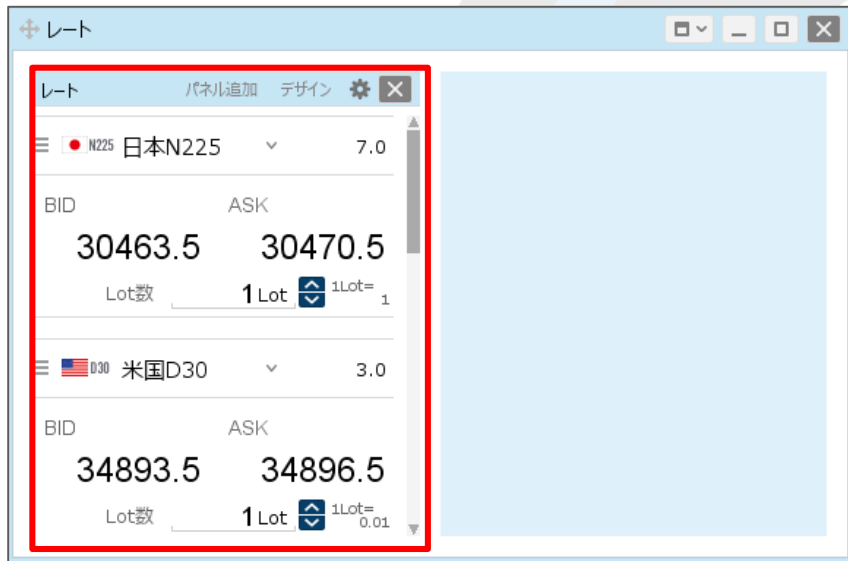
① 【レート】画面右上の  をクリックします。

② 左右2分割をクリックします。

ウィンドウの分割表示⑩

■分割したウィンドウに、パネルを移動する方法②

例) 左右2分割の画面で、左側に【レート】画面、右側に【チャート】画面を表示する場合。



③ ウィンドウが左右に2分割され、左側に【レート】画面が表示されました。



④ 【チャート】画面を表示します。

ウィンドウの分割表示⑪

■分割したウィンドウに、パネルを移動する方法③

例) 左右2分割の画面で、左側に【レート】画面、右側に【チャート】画面を表示する場合。

The screenshot shows two windows side-by-side. The left window, titled 'レート', displays market data for '日本N225' and '米国D30'. The right window, titled 'チャート(日本N225 5分足 54/64本)', shows a candlestick chart for '日本N225 5分足'. A red dashed box is drawn around the empty space on the right side of the 'レート' window. A red arrow points from a '+' icon in the top-left corner of the 'チャート' window to this empty space.

⑤ 【チャート】画面左上の **+** をクリックしたまま、【レート】画面の右側の空白へ移動します。

ウィンドウの分割表示⑫

■分割したウィンドウに、パネルを移動する方法④

例) 左右2分割の画面で、左側に【レート】画面、右側に【チャート】画面を表示する場合。



⑥ 【レート】画面の右側の空白の色が変わったら、クリックを離します。

ウィンドウの分割表示⑬

■分割したウィンドウに、パネルを移動する方法⑤

例) 左右2分割の画面で、左側に【レート】画面、右側に【チャート】画面を表示する場合。



- ⑦ 【レート】画面と【チャート】画面が、1つのウィンドウを左右に分割した状態で表示されました。

困った時は…

当社に対するご意見・ご質問・ご要望などがございましたら、下記の連絡先にて、お気軽にご連絡ください。

▶電話でのお問い合わせ

0120-63-0727(フリーダイヤル)

06-6534-0708

(お客様からのご意見、ご要望にお応えできるように、お電話を録音させていただくことがあります。)

▶FAXでのお問い合わせ

0120-34-0709(フリーダイヤル)

06-6534-0709

▶E-mailでのお問い合わせ

E-mail: info@hirose-fx.co.jp

▶お問い合わせフォームでのお問い合わせ

<https://hirose-fx.co.jp/form/contact/>