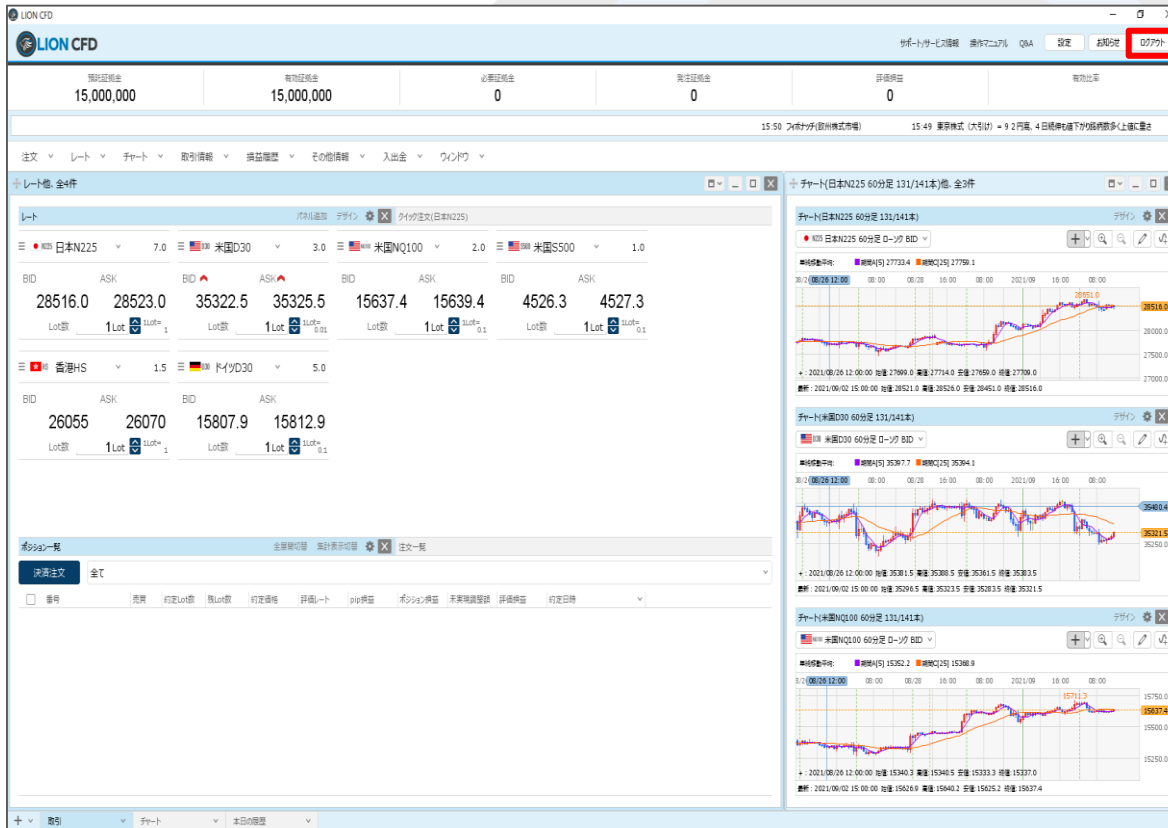


# ログアウト①

LION CFD C2を終了し、ログイン画面に戻ることができます。

## ■ログアウト方法①

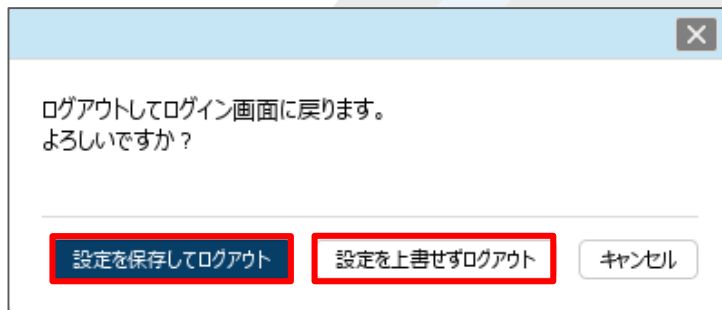


①取引画面右上にある、  
【ログアウト】ボタンをクリックします。

※取引画面右上にある  
【設定】→【詳細オプションの変更】で、  
【終了確認ダイアログ】を「出さない」、  
【終了時設定を保存する】を「保存しない」  
にしている場合、次ページの確認画面は  
表示されず、設定も保存されませんので  
ご注意ください。

# ログアウト②

## ■ログアウト方法②



- ②ログアウトの確認画面が表示されます。  
【設定を保存してログアウト】または、  
【設定を上書きせずログアウト】をクリックします。

- ※【設定を保存してログアウト】をクリックすると、  
ログイン後に変更したレイアウトや注文等の  
設定を保存してログアウトします。  
※【設定を上書きせずログアウト】をクリックすると、  
ログイン後に変更したレイアウトや注文等の設定を  
保存せずにログアウトします。



- ③LION CFD C2からログアウトし、ログイン画面に戻りました。

## 困った時は…

当社に対するご意見・ご質問・ご要望などがございましたら、下記の連絡先にて、お気軽にご連絡ください。

### ▶電話でのお問い合わせ

0120-63-0727(フリーダイヤル)

06-6534-0708

(お客様からのご意見、ご要望にお応えできるように、お電話を録音させていただくことがあります。)

### ▶FAXでのお問い合わせ

0120-34-0709(フリーダイヤル)

06-6534-0709

### ▶E-mailでのお問い合わせ

E-mail: [info@hirose-fx.co.jp](mailto:info@hirose-fx.co.jp)

### ▶お問い合わせフォームでのお問い合わせ

<https://hirose-fx.co.jp/form/contact/>