

表示倍率①

LION CFDの取引画面の表示倍率を変更することができます。

■表示倍率の設定①

The screenshot displays the LION CFD trading platform interface. At the top, there are account balance fields: 預託証拠金 (10,004,586), 有効証拠金 (10,004,001), 必要証拠金 (4,900), 先注証拠金 (0), 評価損益 (-585), and 有効比率 (204,163.28%). Below this is a navigation bar with buttons for サポート/サービス情報, 操作マニュアル, Q&A, **設定** (highlighted with a red box), お知らせ, and ログアウト. The main area is divided into several sections: a market overview with indices like 9月スイスSVM購入部協会景気指数 and DJ-豪株反落, 4週連続の下落; a 'レート' (Rates) section showing bid/ask prices for 日本N225, 米国D30, 米国NQ100, and 米国S500; and three 'チャート' (Charts) sections displaying candlestick price movements for 日本N225. The '設定' button is located in the top right corner of the interface.

①取引画面右上の【設定】ボタンをクリックします。

表示倍率②

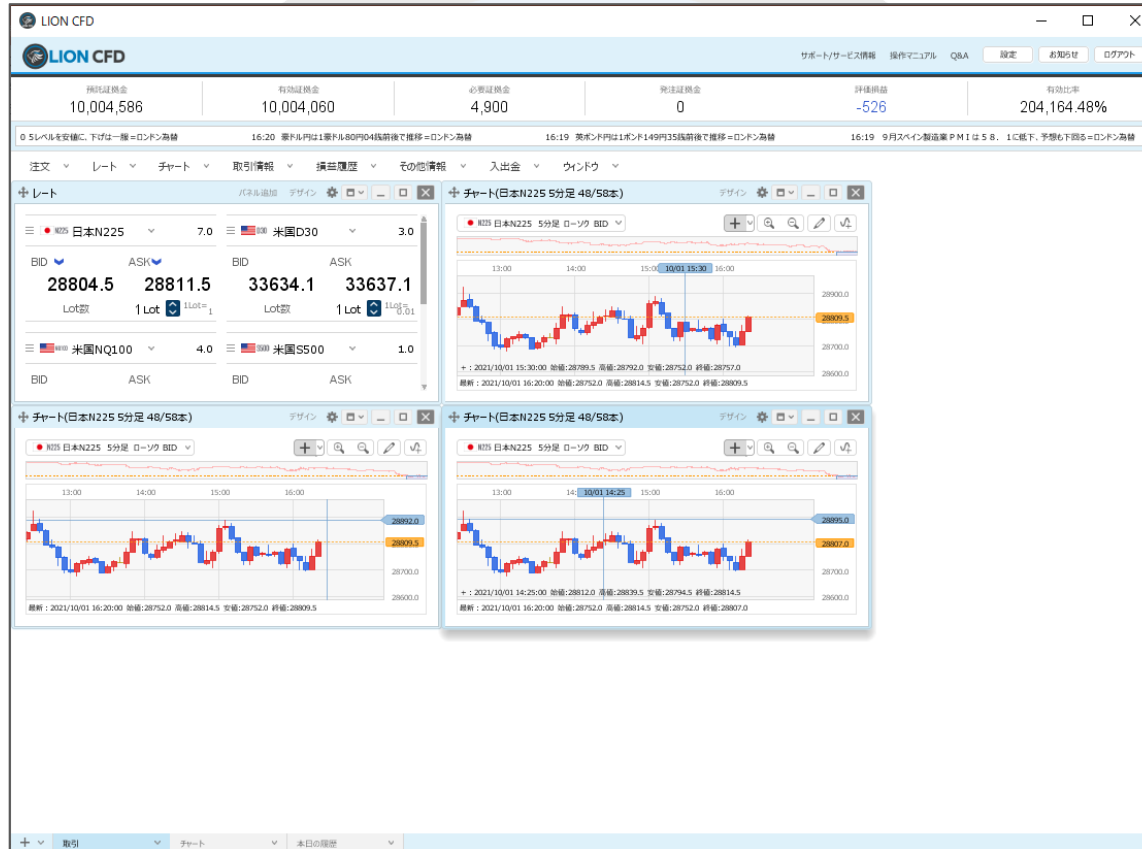
■表示倍率の設定②

The screenshot displays the LION CFD trading platform interface. At the top, there are account balances: 預託証拠金 (10,004,586), 有効証拠金 (10,004,018), 必要証拠金 (4,900), 発注証拠金 (0), and 評価損益 (-568). Below this, there are market news snippets. The main area is divided into several sections: a 'レート' (Rates) section showing prices for N25 Japan N225, US30, and USNQ100; and three 'チャート' (Charts) sections for N25 Japan N225 5-minute data. A settings menu is open on the right side, with '表示倍率' (Display Magnification) highlighted. The menu lists various settings, and the '表示倍率' sub-menu is expanded to show options: 75%, 90%, 100% (checked), 110%, 125%, and 150%. The background interface is dimmed.

②【表示倍率】にカーソルを合わせ、表示された数値からお好みの倍率を選択します。既定値は「100%」です。小さく表示したい場合は100%未満の数値、大きく表示したい場合は100%より大きな数値を選択します。ここでは、「75%」を選択しました。

表示倍率③

■表示倍率設定③



③取引画面の表示倍率が変わりました。

困った時は…

当社に対するご意見・ご質問・ご要望などがございましたら、下記の連絡先にて、お気軽にご連絡ください。

▶電話でのお問い合わせ

0120-63-0727(フリーダイヤル)

06-6534-0708

(お客様からのご意見、ご要望にお応えできるように、お電話を録音させていただくことがあります。)

▶FAXでのお問い合わせ

0120-34-0709(フリーダイヤル)

06-6534-0709

▶E-mailでのお問い合わせ

E-mail: info@hirose-fx.co.jp

▶お問い合わせフォームでのお問い合わせ

<https://hirose-fx.co.jp/form/contact/>