

# 通常/IF (指値・逆指値・トレール) ①

【新規注文】画面から、指値・逆指値・トレール注文を発注することができます。

## ■ 指値・逆指値・トレール①

新規注文(日本N225)

成行 通常/IF OCO ストリーミング

● N225 日本N225 7.0

BID 27193.5 ASK 27200.5

始値: 28192.0 前日比: -987.5  
高値: 28237.0 安値: 26985.5  
NYCL: 28181.0 Time: 17:56:56

買 両建なし

Lot数 1 Lot 1Lot= 1

決済なし 決済pips 決済DONE 決済OCO

確認不要 注文確認画面 >

新規注文(日本N225)

成行 通常/IF OCO ストリーミング

● N225 日本N225 7.0

BID 27181.0 ASK 27188.0

始値: 28192.0 前日比: -1000.0  
高値: 28237.0 安値: 26985.5  
NYCL: 28181.0 Time: 17:58:21

買 両建なし

Lot数 1 Lot 1Lot= 1 期限 無期限

執行条件 指値

レート 27148.0 レート差 400

決済なし 決済pips 決済DONE 決済OCO

確認不要 注文確認画面 >

①【新規注文】画面上部の【通常/IF】をクリックします。

②【銘柄】、【売買】、【両建】、【Lot数】、【期限】、【執行条件】、【レート】または【レート差】を設定します。

※各項目の設定方法は次ページをご参照ください。

※決済注文を同時に設定することもできます。設定方法は「通常/IF②(IF-DONE・IF-OCO)」のマニュアルをご参照ください。

# 通常/IF (指値・逆指値・トレール) ②

## ■指値・逆指値・トレール② 【銘柄】、【売買】、【両建】、【Lot数】の設定

クリックすると銘柄を選択できます。

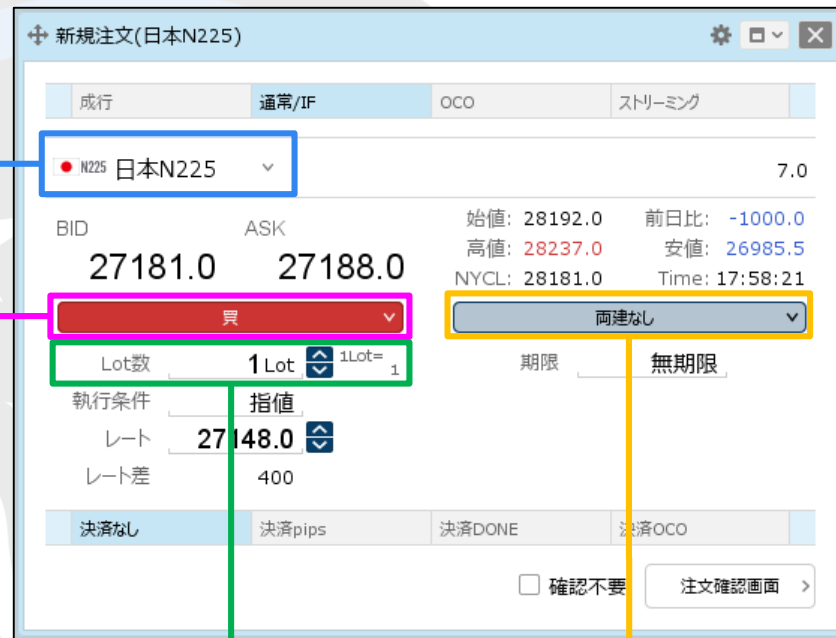
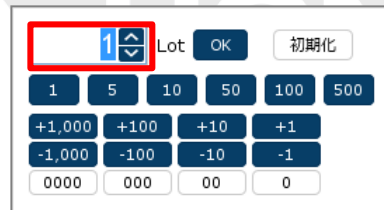


クリックすると「売」、「買」を切り替えます。



クリックするとLot数の入力ができます。

赤枠に数字を直接入力するか、下部の入力補助ボタンで入力し、【OK】ボタンをクリックします。



クリックすると「両建あり」、「両建なし」を切り替えます。



# 通常/IF (指値・逆指値・トレール) ③

## ■指値・逆指値・トレール② 【期限】の設定

クリックすると「無期限」、「当日」、「日付指定」、「時間指定」を選択することができます。



- ① 注文が約定するか、取消を行うまで注文中のままです。
- ② 当日(営業日)のニューヨーククローズ時点で取消となります。
- ③ 指定した日(営業日)のニューヨーククローズ時点で取消となります。日付の欄をクリックするとカレンダーが表示され日付を選択することができます。



- ④ 指定した日時に取消となります。日付の選択後、時間の欄をクリックして時、分をそれぞれ直接入力します。



- ⑤ 期限の設定が完了したら【OK】ボタンをクリックします。



# 通常/IF (指値・逆指値・トレール) ④

## ■指値・逆指値・トレール② 【執行条件】、【レート】または【レート差】の設定

クリックすると「指値」、「逆指値」、「トレール」を切り替えることができます。



【レート】、【レート差】のどちらかをクリックすると入力することができます。赤枠に数字を直接入力するか、下部の入力補助ボタンで入力し、【OK】ボタンをクリックします。入力後、各項目は連動します。



※入力の単位はpipsです。各銘柄の一番下の桁が1pipsの位となります。  
例) 日本N225が「28776.5」の場合、一番下の桁の「5」が1pipsとなります。  
例) 日本N225:50.0円の場合...500pips、3円の場合...30pips

※【執行条件】を「トレール」にした場合、【pip差】は【トレール】の表示になり、入力の単位が値幅になります。  
例) 日本N225:50.0円の場合...50.0、3円の場合...3.0

新規注文(日本N225)

成行: 通常/IF OCO ストリーミング

● N225 日本N225 7.0

BID 27181.0 ASK 27188.0

始値: 28192.0 前日比: -1000.0  
高値: 28237.0 安値: 26985.5  
NYCL: 28181.0 Time: 17:58:21

買

Lot数 1 Lot 1Lot= 1

執行条件 指値

レート 27148.0

レート差 400

両建なし

期限 無期限

決済なし 決済pips 決済DONE 決済OCO

確認不要 注文確認画面 >

# 通常/IF (指値・逆指値・トレール) ⑤

## ■指値・逆指値・トレール③

新規注文(日本N225)

成行 通常/IF OCO ストリーミング

日本N225 7.0

BID 27181.0 ASK 27188.0

始値: 28192.0 前日比: -1000.0  
高値: 28237.0 安値: 26985.5  
NYCL: 28181.0 Time: 17:58:21

買 両建なし

Lot数 1 Lot 1Lot= 1 期限 無期限

執行条件 指値 レート 27148.0 レート差 400

決済なし 決済pips 決済DONE 決済OCO

確認不要 **注文確認画面 >**

注文確認

注文方式 通常  
銘柄 日本N225  
売買 買  
両建 両建なし  
Lot数 1 Lot  
執行条件 指値  
レート 27148.0  
期限 無期限

**注文送信** キャンセル

③設定完了後、【注文確認画面】ボタンをクリックします。  
※確認不要にチェックを入れていると、【注文確認画面】ボタンが【注文送信】ボタンになり、クリックすると発注します。

④【注文確認】画面が表示されます。  
内容を確認して【注文送信】ボタンをクリックします。

# 通常/IF (指値・逆指値・トレール) ⑥

## ■ 指値・逆指値・トレール④

新規注文(日本N225)

新規注文(通常/IF)の送信が完了しました  
注文履歴で注文・約定状況をご確認ください

成行

N225 日本N225 7.0

BID 27151.0 ASK 27158.0

始値: 28192.0 前日比: -1030.0  
高値: 28237.0 安値: 26985.5  
NYCL: 28181.0 Time: 18:08:42

買 両建なし

Lot数 1 Lot <sup>1Lot=</sup> 1 期限 無期限

執行条件 指値

レート 27148.0

レート差 100

決済なし 決済pips 決済DONE 決済OCO

確認不要 注文確認画面 >

⑤注文送信のメッセージが表示され、注文が発注されました。  
※決済注文を同時に設定した場合は、決済注文も発注されます。

## 困った時は…

当社に対するご意見・ご質問・ご要望などがございましたら、下記の連絡先にて、お気軽にご連絡ください。

### ▶電話でのお問い合わせ

0120-63-0727(フリーダイヤル)

06-6534-0708

(お客様からのご意見、ご要望にお応えできるように、お電話を録音させていただくことがあります。)

### ▶FAXでのお問い合わせ

0120-34-0709(フリーダイヤル)

06-6534-0709

### ▶E-mailでのお問い合わせ

E-mail: [info@hirose-fx.co.jp](mailto:info@hirose-fx.co.jp)

### ▶お問い合わせフォームでのお問い合わせ

<https://hirose-fx.co.jp/form/contact/>