

On Demand Seminar

勝つための方程式 4

ドルの方向感 ならびに
ポンド円の短期トレーディング

2009年9月23日

講師 小林芳彦

おさらい
(Aug13)

ドルインデックス Daily

ダウトレンドの流れの中で 一旦は7833が割れてドル売りとなっていたが、8月7日に米雇用統計で一気にドル買い戻しとなって相場が反転。だがドルインデックスのチャートで見ればまだダウトレンドの中。8000を越してくれば安心してドルを買える感じがするが、今はまだ決め打ちするのは危険な気がする。

U.S. DOLLAR INDEX CASH .. daily OHLC plot



(Sep22)

ドルインデックス Daily

U.S. DOLLAR INDEX CASH .. daily OHLC plot

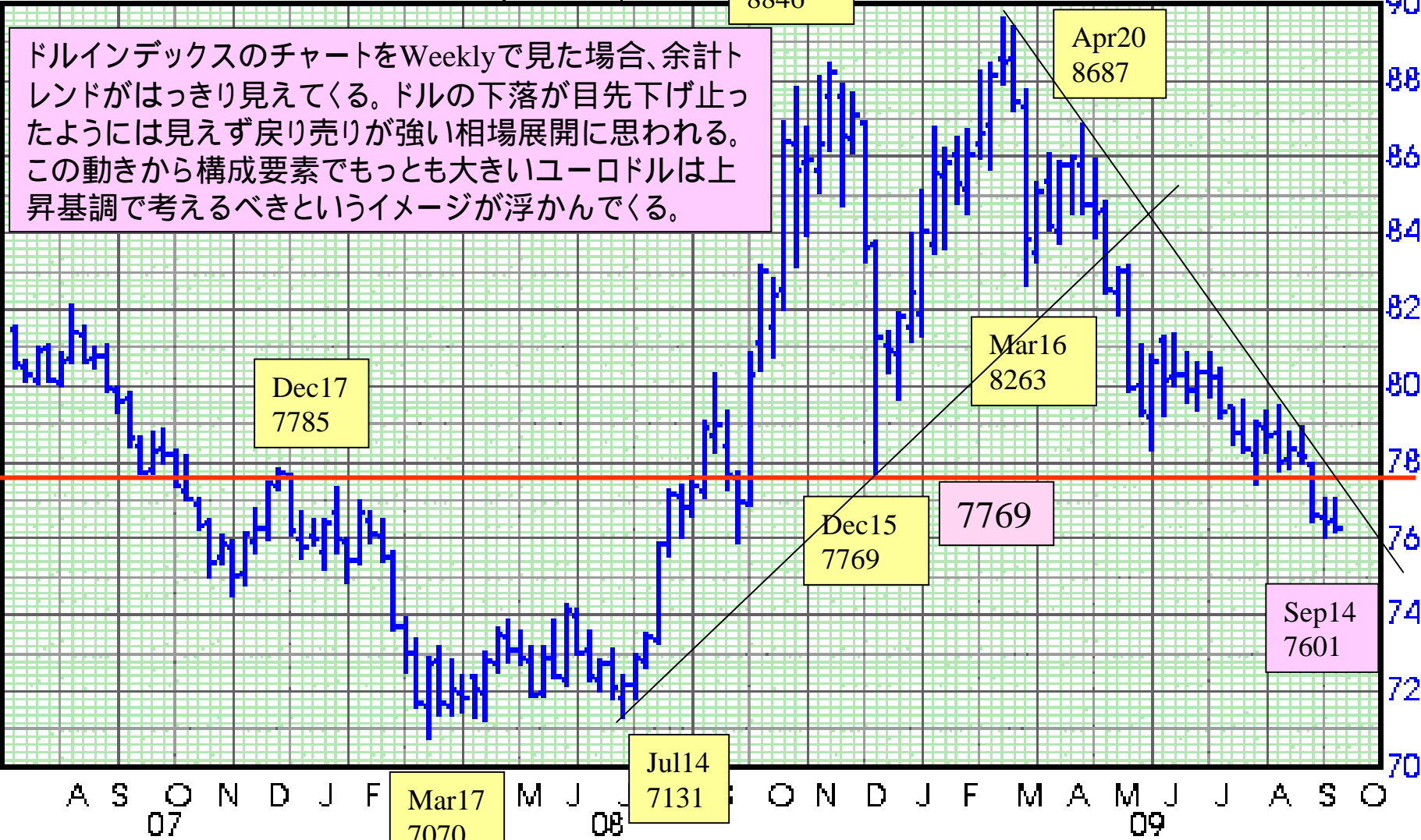


As of 09/22/09

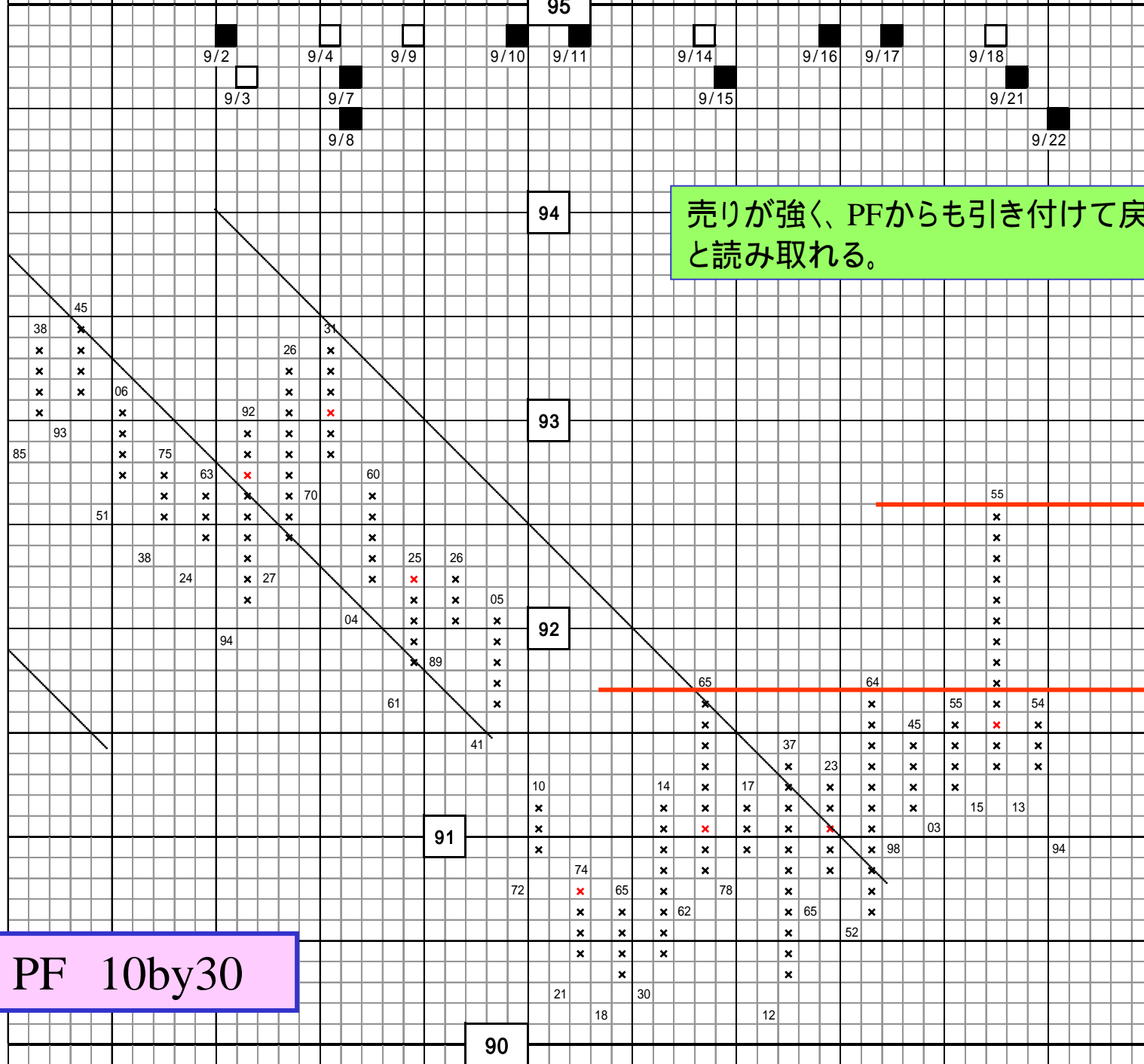
(Sep22)

ドルインデックス Weekly

U.S. DOLLAR INDEX CASH .. weekly OHLC plot



ドルインデックスのチャートをWeeklyで見た場合、余計トレンドがはっきり見えてくる。ドルの下落が目先下げ止ったようには見えず戻り売りが強い相場展開に思われる。この動きから構成要素でもっとも大きいユーロドルは上昇基調で考えるべきというイメージが浮かんでくる。



売りが強く、PFからも引き付けて戻り売り継続と読み取れる。

PF 10by30

90

94

93

92

91

95

9/2

9/4

9/9

9/10

9/11

9/14

9/16

9/17

9/18

9/3

9/7

9/15

9/21

9/8

9/22

45

38

31

26

06

92

93

85

93

75

63

70

60

55

51

38

24

27

25

26

05

94

04

92

89

61

65

64

55

54

41

37

23

45

15

13

10

14

17

03

98

94

72

74

65

78

62

65

52

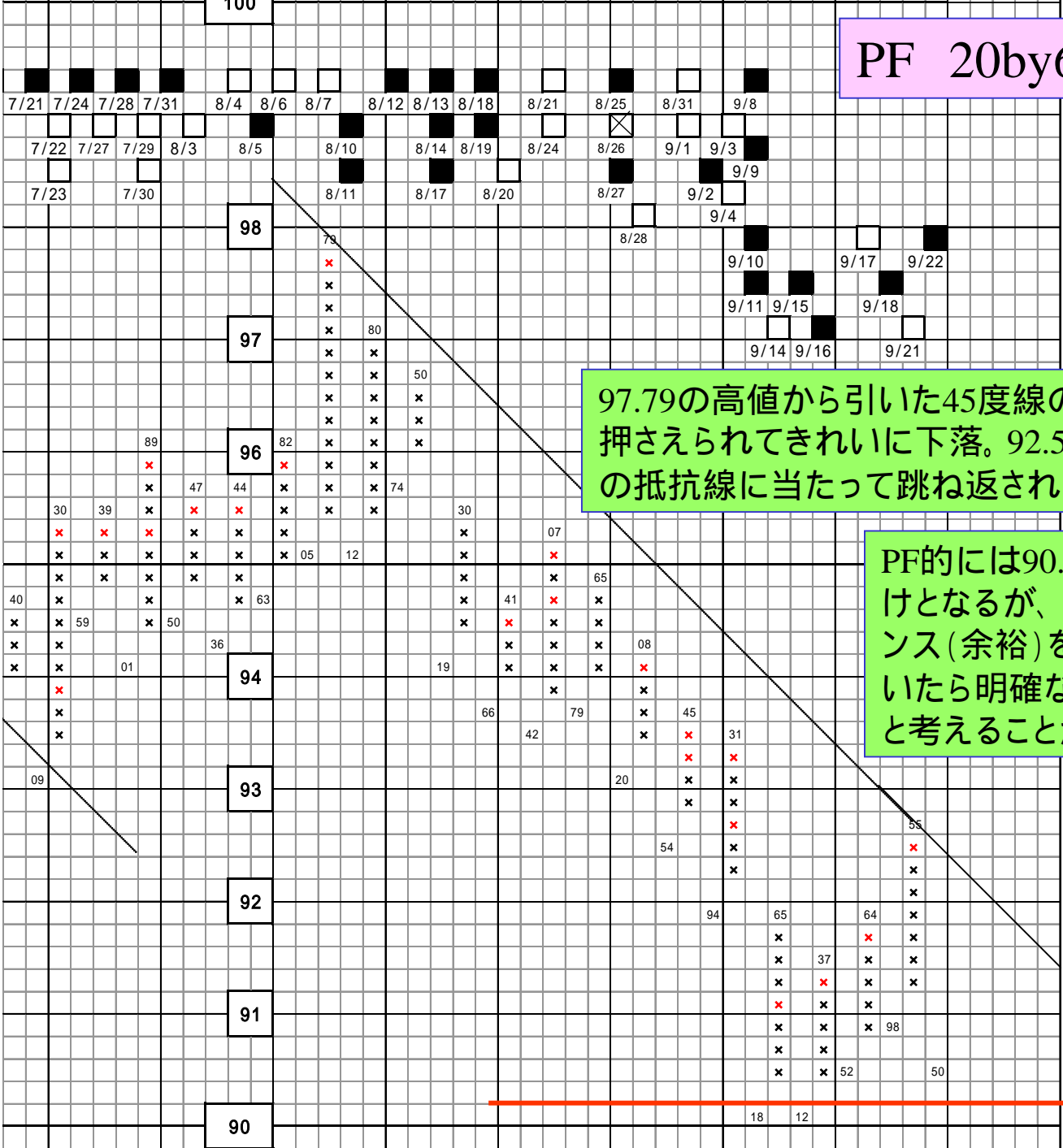
21

30

12

18

PF 20by60



97.79の高値から引いた45度線の抵抗線に上値を押さえられてきれいに下落。92.55の戻り高値もこの抵抗線に当たって跳ね返された展開となった。

PF的には90.00が付くとした抜けとなるが、1まずはアロウアンス(余裕)を見て 89.80が付いたら明確な下抜けのサインと考えることが出来る

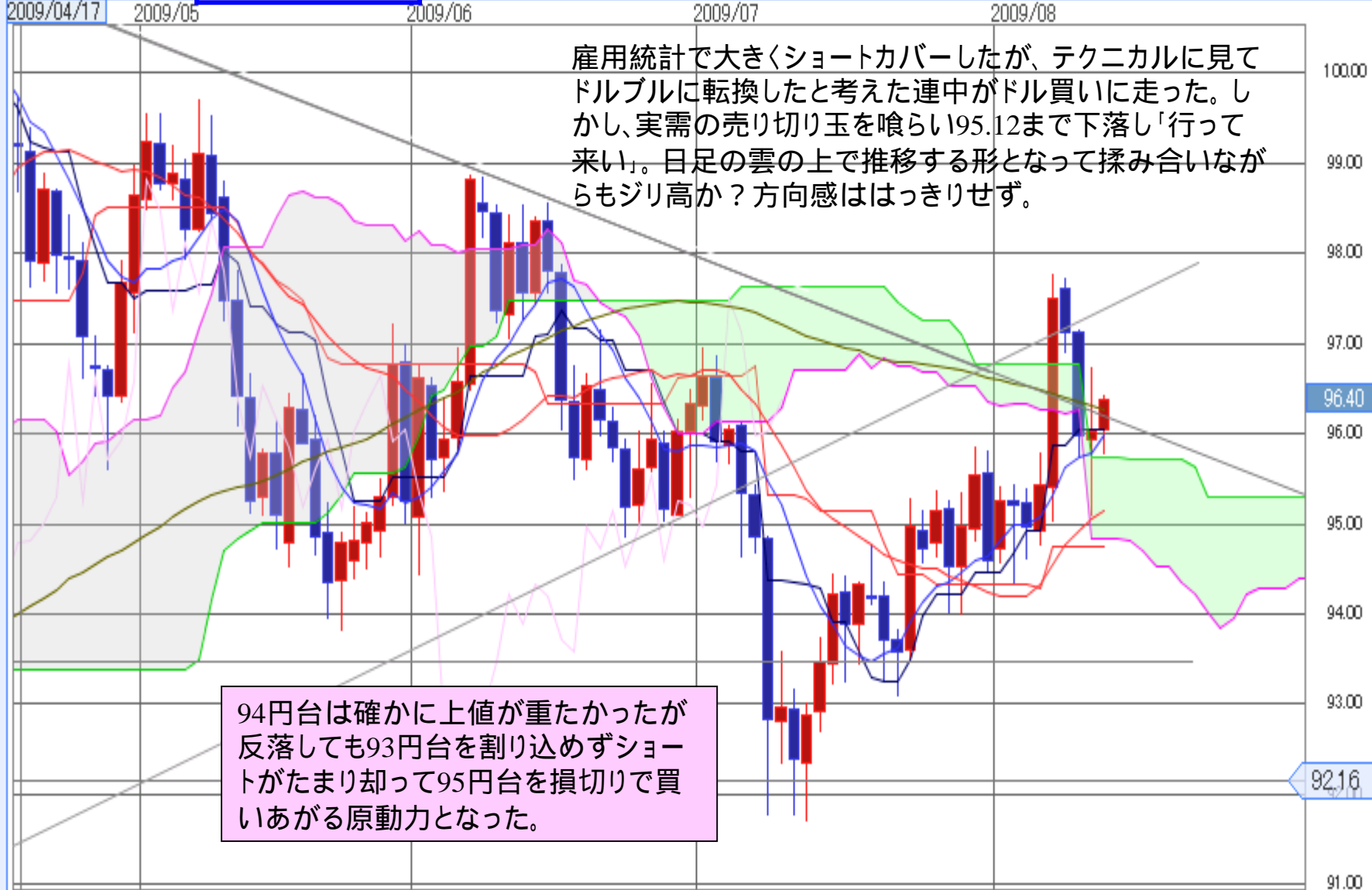
ドル円 日足 チャート

USD/JPY 日足

**おさらい
(Aug13)**

2009/04/17 始値:99.24 高
単純移動平均: 短期[9]99
一目均衡表: 基準値[26]99

7 先行[52]93.40 遅行[26]94.80



雇用統計で大きくショートカバーしたが、テクニカルに見てドルブルに転換したと考えた連中がドル買いに走った。しかし、実需の売り切り玉を喰らい95.12まで下落し「行って来い」。日足の雲の上で推移する形となって揉み合いながらもジリ高か？方向感のはっきりせず。

94円台は確かに上値が重たかったが反落しても93円台を割り込めずショートがたまり却って95円台を損切りで買いあがる原動力となった。

始値:96.05 高値:96.49 安値:95.80 終値:96.43

100

(Sep22)

ドル円 日足 チャート



ポンドドル 日足 チャート

おさらい
(Aug13)

GBP/USD 日足

2009/06/17 始値:1.6402 高値:
単純移動平均: 短期[9]1.631
一目均衡表: 基準値[26]1.58

2 先行[52]1.4502 遅行[26]1.6476



前回揉み合いが続くイメージを説明したが、揉み合いの後下がった場合すべて一目均衡表の雲上限に跳ね返されている。米景気回復、金利出口政策との兼ね合いもあるがチャート的にはジリ高に向かいそうなイメージがある。

始値:1.6477 高値:1.6597 安値:1.6473 終値:1.6594

100

(Sep22)

ポンドドル 日足 チャート

10

GBP/USD 日足 ローソク(BID) 検索

2009/04/16 始値:1.4993 高値:1.5065 安値:1.4838 終値:1.4923
単純移動平均: 短期[21]1.4631 中期[90]1.4500 長期[200]1.6143
一目均衡表: 基準値[26]1.4379 転換[9]1.4822 先行1[26]1.4149 先行2[52]1.4437 遅行[26]1.5841



始値:1.6214 高値:1.6349 安値:1.6200 終値:1.6322

ポンド円 日足 チャート

11

おさらい
(Aug13)

GBP/JPY 日足

2009/04/13 始値:146.79 高値:
単純移動平均: 短期[9]147.15
一目均衡表: 基準値[26]141.4

先行[52]130.29 遅行[26]147.78



一目均衡表の雲で何とか戻り上値がとまっていたましたが、雇用統計で6月12日の高値162.59を超えて163.07までタッチしました。しかしOverbought となって急激に下落、155.98までタッチ。これでショートの切りとにわかロングの投げが一巡し他感じに見えます。一目がサポートになる可能性が高く 21日移動平均線157.70にかけて基本は買い先行で考えてよいのではないかと。

(Sep22)

ポンド円 日足 チャート

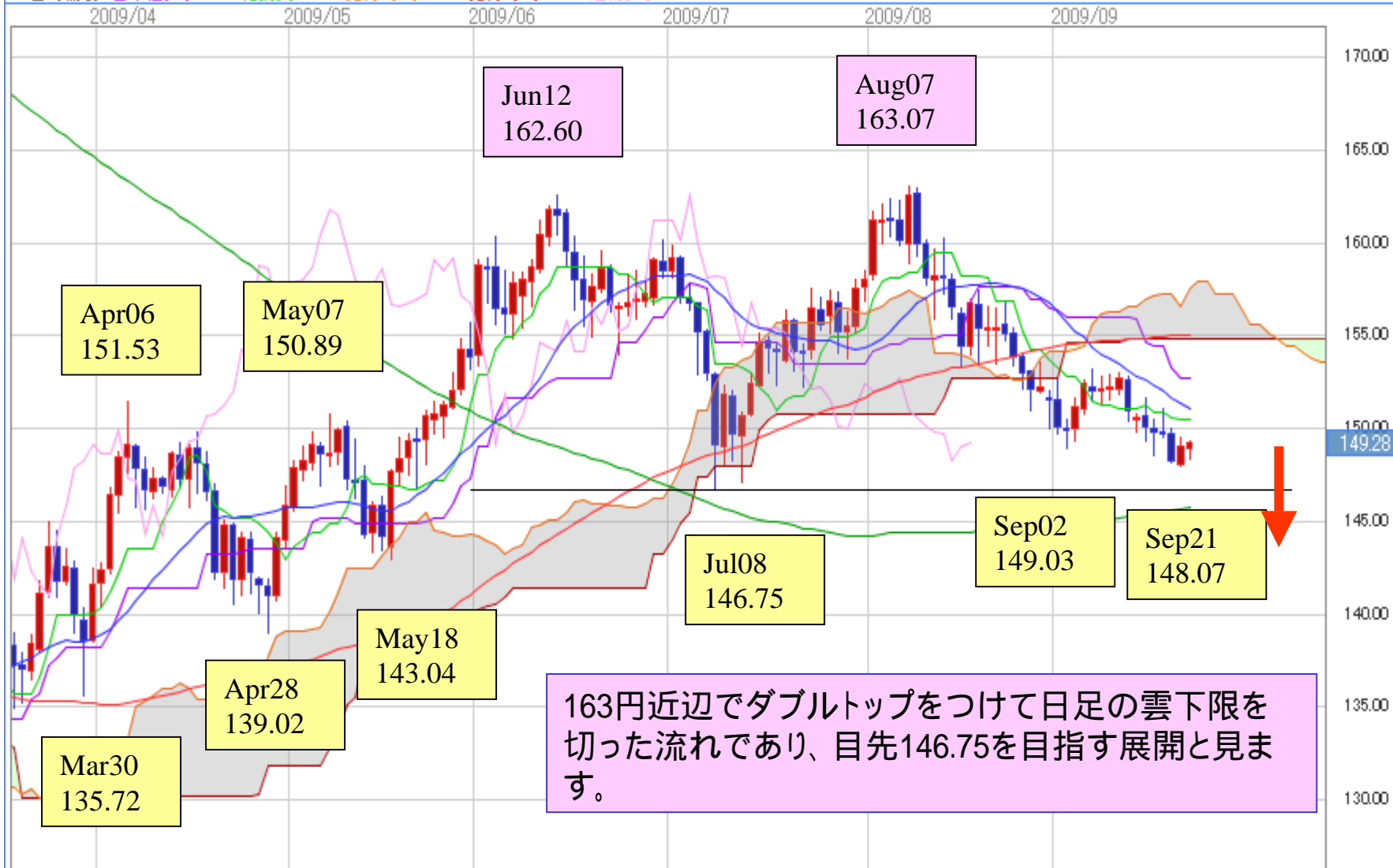
12

GBP/JPY 日足 ローソク(BID) 検索

2009/09/22 始値:149.03 高値:149.41 安値:148.47 終値:149.28

単純移動平均: 短期[21]151.17 中期[90]155.10 長期[200]145.78

一目均衡表: 基準値[26]152.77 転換[9]150.57 先行1[26]157.57 先行2[52]154.90 遅行[26]



163円近辺でダブルトップをつけて日足の雲下限を切った流れであり、目先146.75を目指す展開と見ます。

始値:149.03 高値:149.41 安値:148.47 終値:149.31

(Sep22)

ドル円 時間足 チャート

13



(Sep22)

ポンドドル 時間足 チャート

14



(Sep22)

ポンド円 時間足 チャート

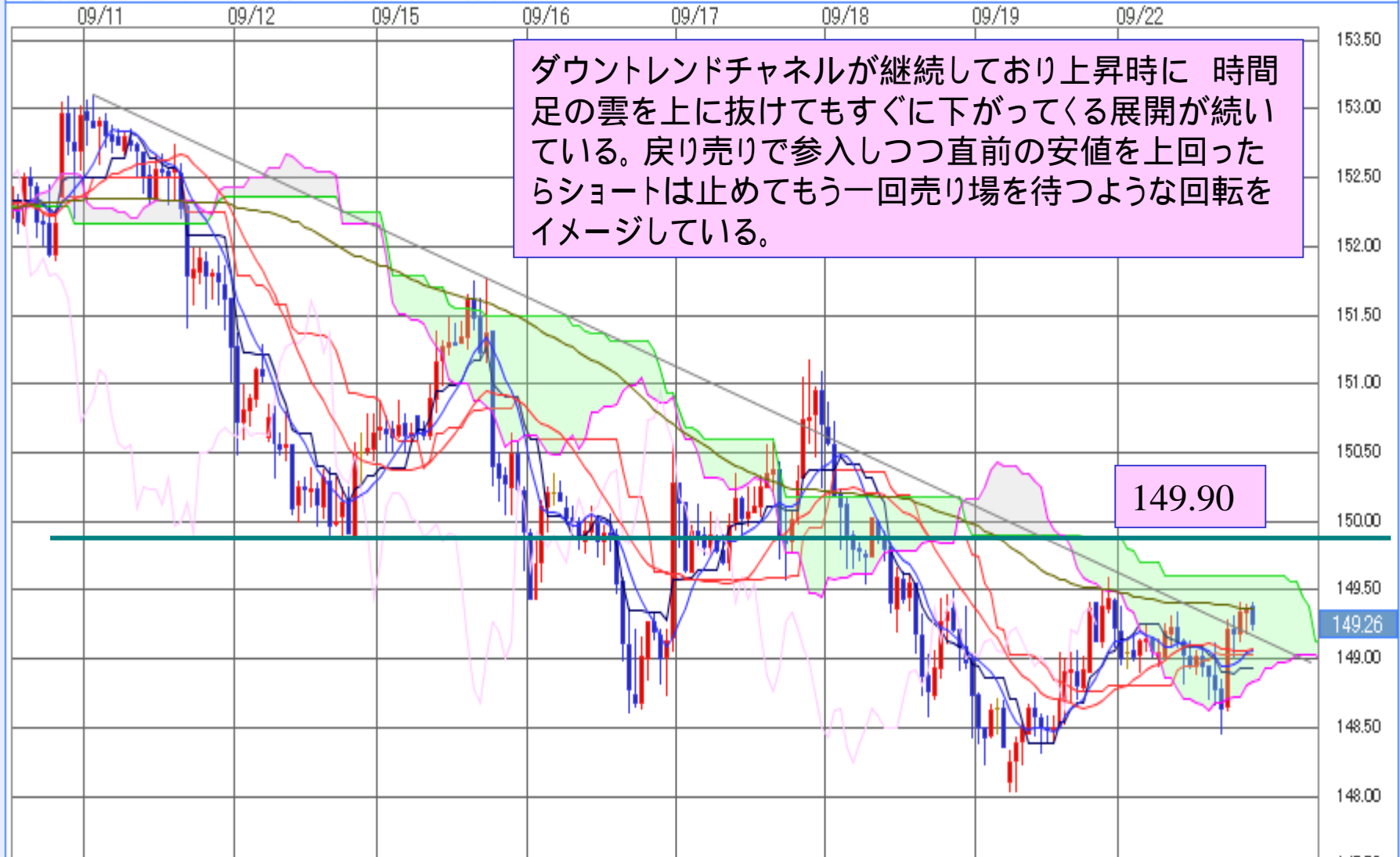
15

GBP/JPY 60分足 □ソク(BID) 検索

2009/09/22 21:00 始値:149.39 高値:149.41 安値:149.22 終値:149.26

単純移動平均: 短期[9]149.07 中期[21]149.08 長期[90]149.37

一目均衡表: 基準値[26]149.04 転換[9]148.94 先行1[26]148.84 先行2[52]149.61 遅行[26]——



149.90

149.26

始値:149.03 高値:149.41 安値:148.47 終値:149.26

210

<リスク開示>

このセミナーは、情報提供を目的としており、FX取引の勧誘を目的としたものではありません。また、実際の市場動向とは異なる可能性があり、断定的判断を提供するものでもありません。当該セミナーの内容を予告なく変更する場合があります。

当該セミナーの内容および資料のご利用によりお客様に損失が生じた場合であっても、当社および当該セミナーの講師(所属会社を含む。)は一切の責任を負いません。お取引につきましては、お客様ご自身の判断と責任において行っていただきますようお願い申し上げます。

なお、セミナーに関する著作権は、当社および作成者に属します。お客様の私的使用目的以外での使用、他人への譲渡や販売または再配信等を行うことはできません。

<注意喚起>

店頭外国為替証拠金取引は、レバレッジ効果(想定元本と比較して少額の資金で大きな取引ができる仕組み)により、大きな利益を得る場合がありますが、元本(預託金)を上回る損失発生の可能性があり、元本や利益を保証するものではありません。

特に、マイナー通貨(流動性の低い通貨)の取引をされる場合、元本以上の損失発生の可能性が高くなります。また、スワップポイント(通貨間の金利差調整額)についても通貨ペアやポジションの状態(売りまたは買い)によっては、プラスの場合もあれば、マイナスの場合もあります。

当社では、インターネットを通じて店頭外国為替証拠金取引サービスをご提供しておりますので、お客様のパソコン・インターネット環境や当社のシステムに不具合が生じた場合等、取引ができなくなる可能性があります。また、お客様の取引の相手方は当社(相対取引)となっており、取引所取引とは異なりますので、契約締結前交付書面をよくお読みいただき、内容をご理解の上、ご自身の判断によりお取引ください。

商号:ヒロセ通商株式会社

業務内容:第一種金融商品取引業

登録番号:近畿財務局長(金商)第41号

加入協会:金融先物取引業協会 会員番号1562