

チャートの表示とログイン

LIONチャートPlus+ Mobile

LION FX 5から【LIONチャートPlus+】を表示することができます。



①左下の をタップします。



②上部が【情報TOP】となっていることを確認し、下へスクロールします。



③【LIONチャートPlus+】をタップします。

※ アプリのインストールやログインの方法は下記URLのマニュアルをご参照ください。

http://hirose-fx.co.jp/manual_contents/iphone.html

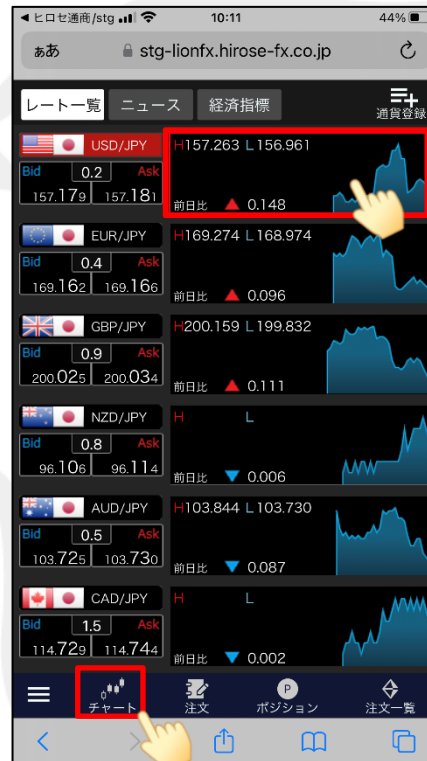
チャートの表示とログイン

LIONチャートPlus+ Mobile



④ログイン画面が表示されます。
ユーザIDとパスワードを入力し
【ログイン】をタップします。

※ユーザーIDの保存、パスワードの保存に
✓を入れておくと、次回以降ログイン画面に
記憶された状態となります。



⑤【LIONチャートPlus+】が表示されました。

 または通貨ペア右側のミニチャートを
タップします。



⑥チャートが表示されました。

■QRコードを読み取る方法 (iPhone)

LIONチャートPlus+ Mobile

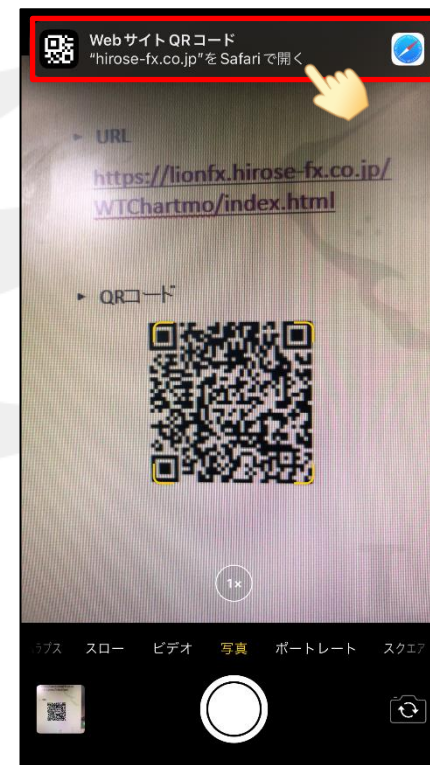
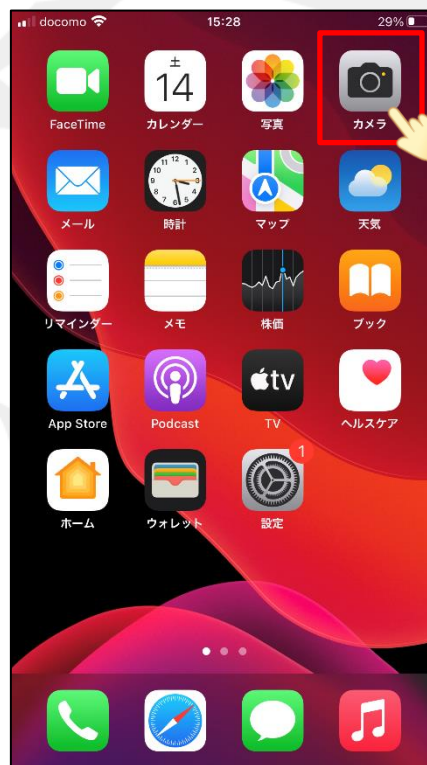
スマートフォン版LIONチャートPlus+は下記QRコードを読み取るか、ブラウザで直接URLを入力することも開くことができます。

■QRコードを読み取る方法

▶ URL

[https://lionfx.hirose-fx.co.jp/
WTChartmo/index.html](https://lionfx.hirose-fx.co.jp/WTChartmo/index.html)

▶ QRコード

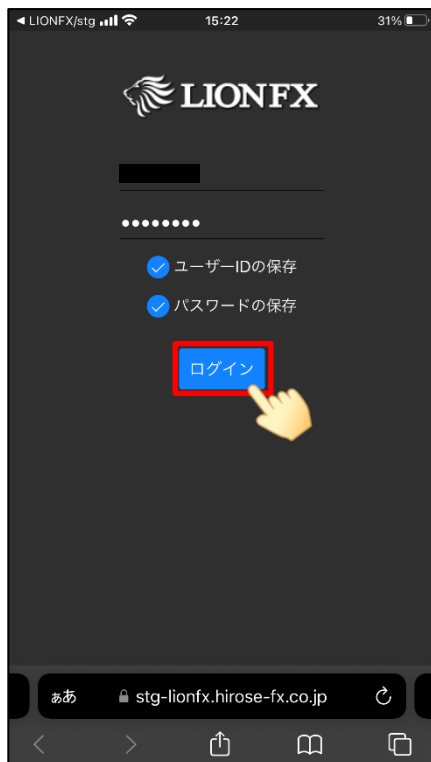


①カメラを起動します。

②左記のQRコードを読み取ると上部にWebサイト情報が出るので、タップします。

■QRコードを読み取る方法 (iPhone)

LIONチャートPlus+ Mobile



③ログイン画面が表示されます。
ユーザーID・パスワードを入力し
【ログイン】をタップします。

④【LIONチャートPlus+】が表示されました。
または通貨ペア右側のミニチャートをタップします。

⑤チャートが表示されました。

※ユーザーIDの保存、パスワードの保存に✓を入れておくと、
次回以降ログイン画面に記憶された状態となります。

■QRコードを読み取る方法 (Android)

LIONチャートPlus+ Mobile

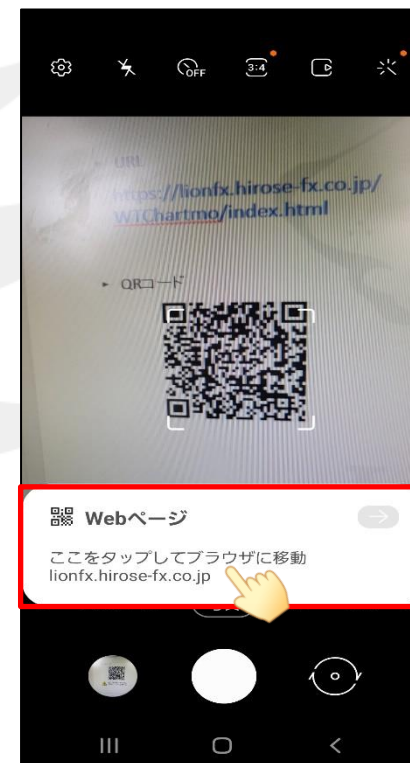
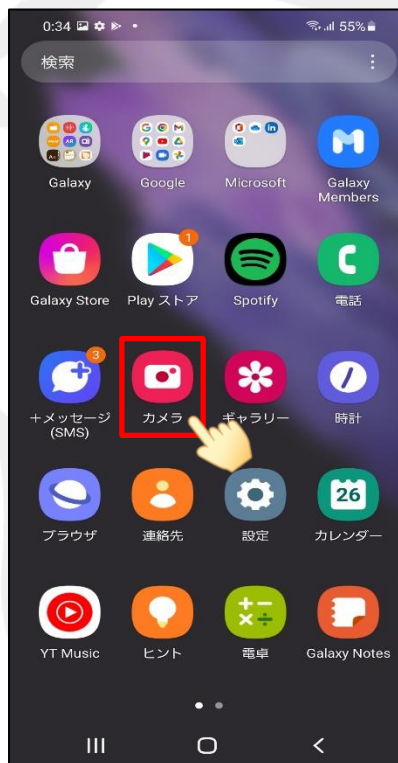
LIONチャートPlus+ Mobileは下記QRコードを読み取るか、ブラウザで直接URLを入力することも開くことができます。

■QRコードを読み取る方法

▶ URL

<https://lionfx.hirose-fx.co.jp/WTChartmo/index.html>

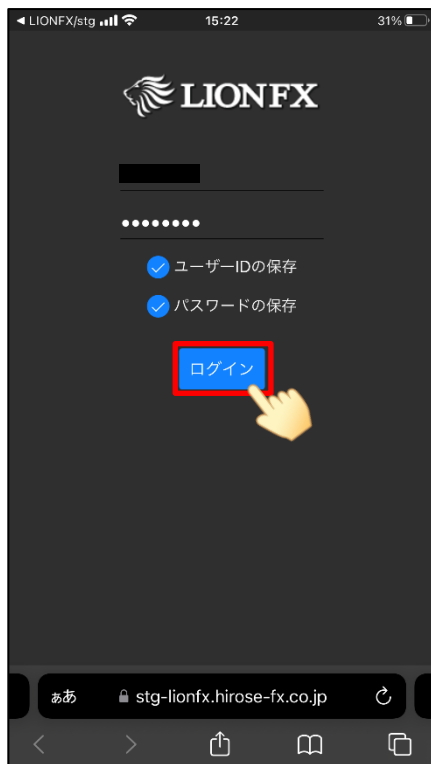
▶ QRコード



①カメラを起動します。

②左記のQRコードを読み取るとWebサイト情報が出るので、タップします。

■QRコードを読み取る方法 (Android)



③ログイン画面が表示されます。
ユーザーID・パスワードを入力し
【ログイン】をタップします。

④【LIONチャートPlus+】が表示されました。
または通貨ペア右側のミニチャートをタップします。

⑤チャートが表示されました。

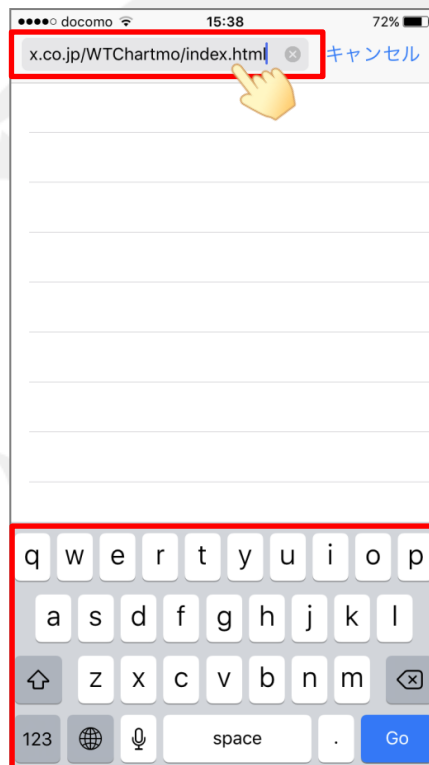
※ユーザーIDの保存、パスワードの保存に✓を入れておくと、
次回以降ログイン画面に記憶された状態となります。

■URLを入力する方法 (iPhone)

■URLを入力する方法

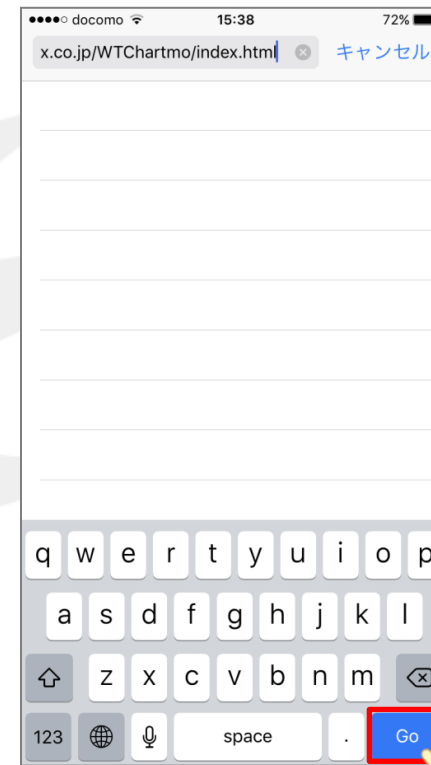


①【Safari】をタップします。



②Safariが開いたら、キーボードで下記URLを入力します。

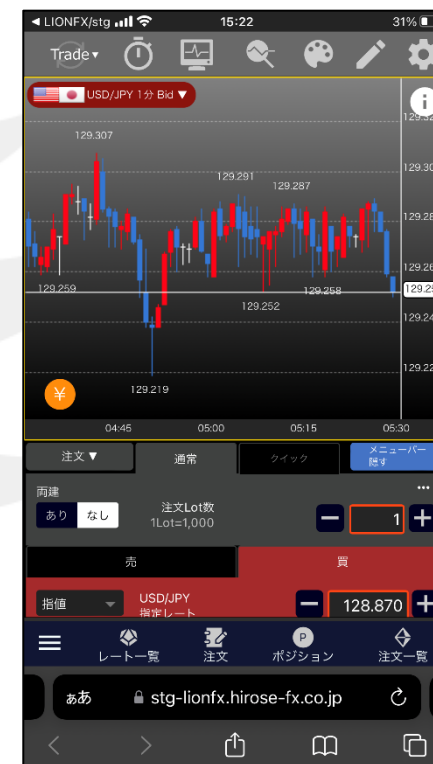
▶URL <https://lionfx.hirose-fx.co.jp/WTChartmo/index.html>



③入力が完了したら【Go】をタップします。

■ URLを入力する方法 (iPhone)

LIONチャートPlus+ Mobile



③ログイン画面が表示されます。
ユーザーID・パスワードを入力し
【ログイン】をタップします。

④【LIONチャートPlus+】が表示されました。
または通貨ペア右側のミニチャートをタップします。

⑤チャートが表示されました。

※ユーザーIDの保存、パスワードの保存に✓を入れておくと、
次回以降ログイン画面に記憶された状態となります。

■URLを入力する方法 (Android)

■URLを入力する方法



①【Chrome】をタップします。

②Chromeが開いたら、キーボードで下記URLを入力します。

③入力が完了したら【移動】をタップします。

▶URL <https://lionfx.hirose-fx.co.jp/WTChartmo/index.html>

■ URLを入力する方法 (Android)



③ログイン画面が表示されます。
ユーザーID・パスワードを入力し
【ログイン】をタップします。

④【LIONチャートPlus+】が表示されました。
または通貨ペア右側のミニチャートをタップします。

⑤チャートが表示されました。

※ユーザーIDの保存、パスワードの保存に✓を入れておくと、
次回以降ログイン画面に記憶された状態となります。