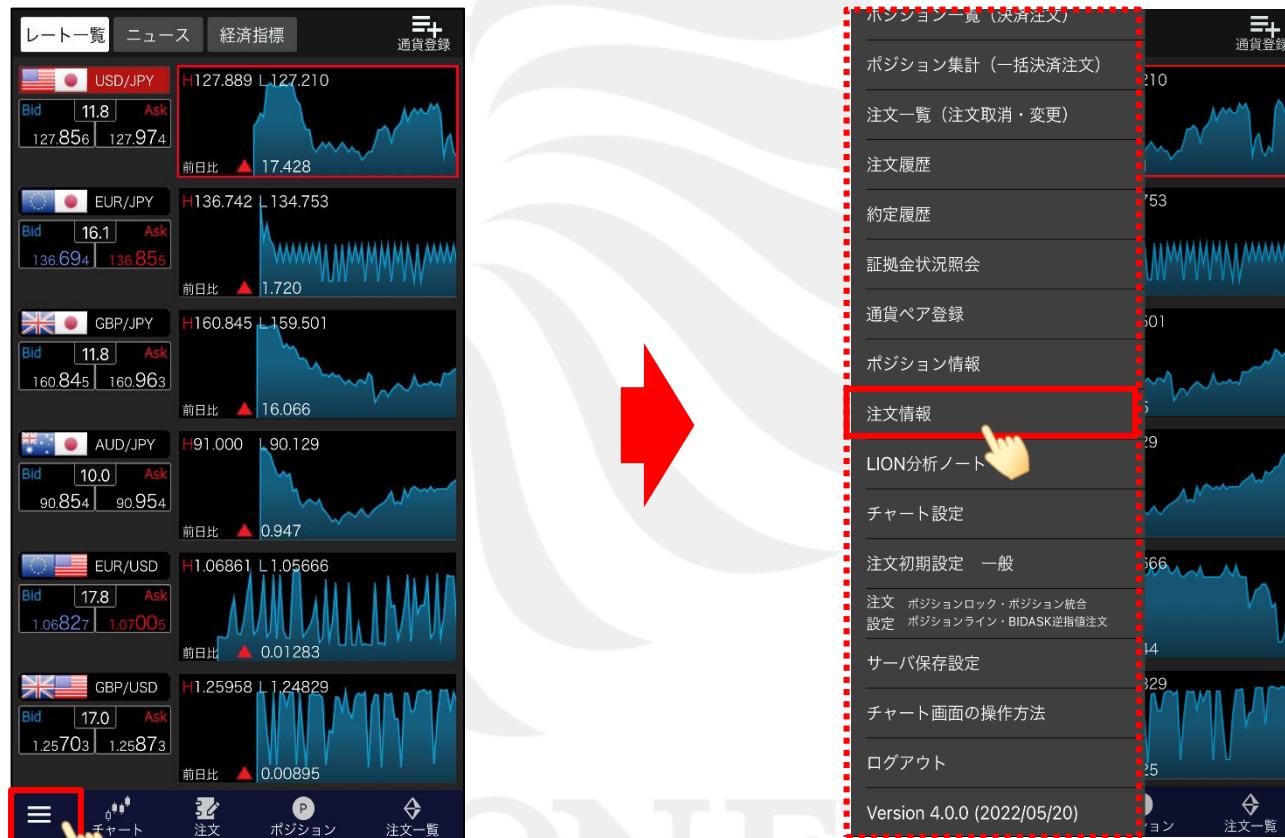


# 注文情報

LIONチャートPlus+ Mobile

【注文情報】では、当社のお客様の指値・逆指値等の注文がどの価格帯にどのくらい発注されているのかを確認できます。



①画面左下の  をタップします。

②総合MENUが表示されました。  
【ポジション情報】をタップします。

# 注文情報

LIONチャートPlus+ Mobile

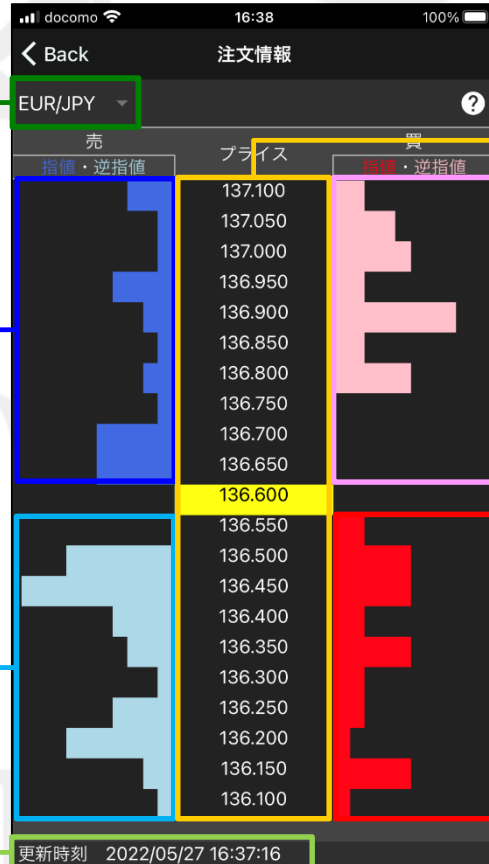
表示通貨ペアの注文情報が表示されます。タップすることで通貨ペアを変更できます。注文情報を表示できる通貨ペアは下記の15種類です。

USD/JPY	EUR/JPY	AUD/JPY	GBP/JPY
NZD/JPY	CAD/JPY	ZAR/JPY	TRY/JPY
MXN/JPY	EUR/USD	GBP/USD	AUD/USD
GBP/AUD	EUR/AUD	AUD/NZD	

売指値の注文の割合が表示されます。

売逆指値の注文の割合が表示されます。

注文情報の更新時間を表示します。更新間隔は3分ごとです。



現在レートを含む価格帯(黄色)を中心に上下50pipsごとに価格帯が表示されます。

【例】左図の場合  
(現在の価格帯の上)  
136.550 136.550~136.599  
(現在の価格帯)  
136.600 136.600~136.649  
(現在の価格帯の下)  
136.650 136.650~136.699

買逆指値の注文の割合が表示されます。

買指値の注文の割合が表示されます。