

# LION分析ノート

LIONチャートPlus+ Mobile

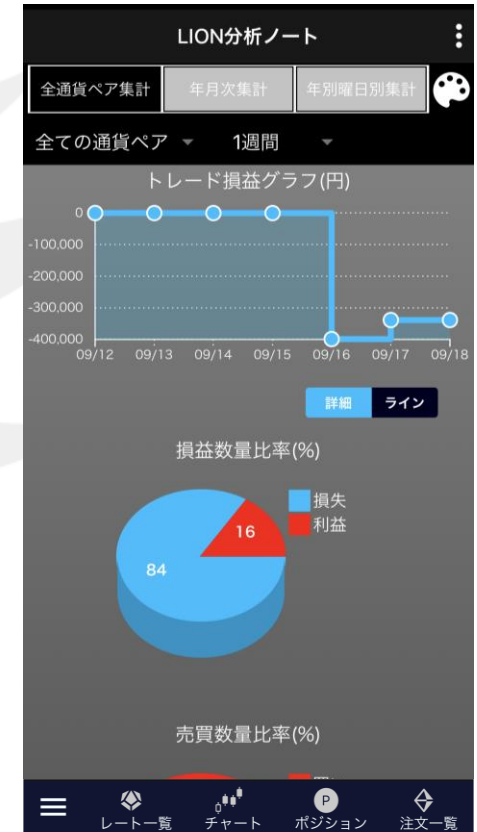
【LION分析ノート】は、任意の期間（一週間以上）の取引結果を自動的に分析してグラフ化する機能です。



① 画面左下の  をタップします。



② 【LION分析ノート】をタップします。



③ 【LION分析ノート】画面が表示されました。



## 1 色設定

色設定ダイアログを表示します。  
[ホワイト][ブラック][グレー][ブルー]の  
4種類から選択できます。(右図参照)



## 2 全通貨ペア集計

全通貨ペア集計画面を表示します。  
⑤の集計対象通貨ペアで通貨ペアを選択し集計した場合、  
「全通貨ペア集計」ボタンは「通貨ペア別集計」ボタンに変わります。  
(通貨ペア別集計は5ページ参照)

## 3 年月次集計

年間月次集計画面を表示します。(8ページ参照)

## 4 年別曜日別集計

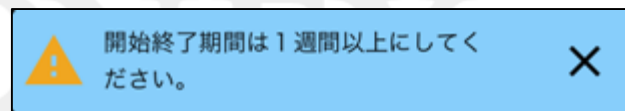
年間曜日別集計画面を表示します。(10ページ参照)

## 5 集計対象通貨ペア

集計対象通貨ペアを選択できます。

## 6 表示期間

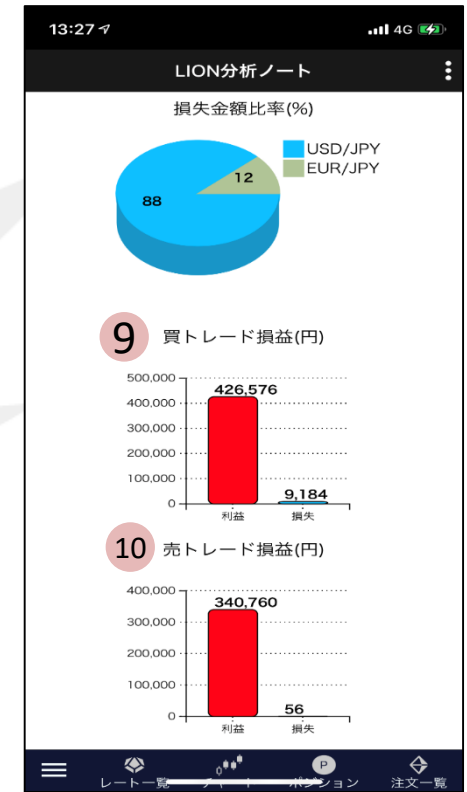
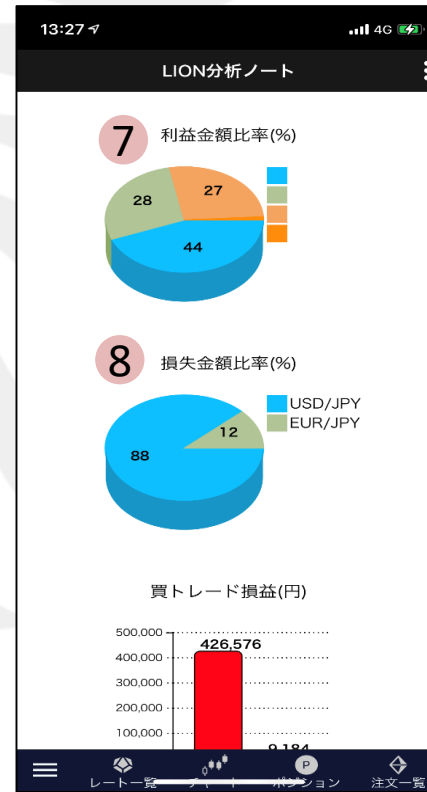
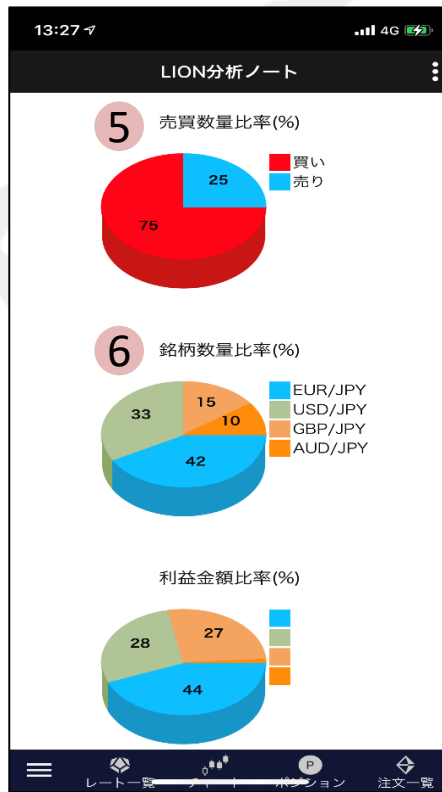
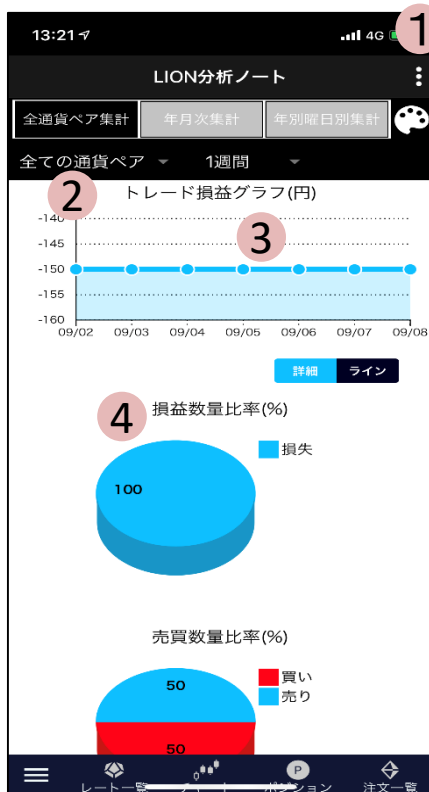
[月日指定][1週間][1ヶ月][1年間]から表示期間を選択します。  
開始日から終了日まで1週間以上の期間を開けてください。  
1週間未満で指定された場合は、  
下図のメッセージが表示されますので、再度設定を行ってください。



# ■全通貨ペア集計①

LIONチャートPlus+ Mobile

「全通貨ペア集計」は、全通貨ペアの決済約定データを基にお客様の取引分析結果を表示します。画面を下にスワイプすると各グラフが表示されます。



※原則前営業日の決済約定データを基に表示しております。  
 ※スワップ及び評価損益は含まれず、売買損益のみの約定データとなります。

## ■ 全通貨ペア集計②

LIONチャートPlus+ Mobile

### 1 グラフ一覧

画面に表示されているグラフの一覧です。  
見たいグラフを選択すると、画面をスクロールせずに表示することができます。

### 2 集計対象通貨ペア

集計対象となる通貨ペアを選択できます。  
「全ての通貨ペア」以外の通貨ペアを選択した場合、  
「全通貨ペア集計」は「通貨ペア別集計」へと切り替わります。  
(通貨ペア別集計は5ページ参照)

### 3 トレード損益グラフ(円)

指定期間内の総損益をステップライン(折れ線グラフ)で表示します。  
グラフの点をタップすると、日付と金額を表示します。  
「詳細」と「ライン」を切り替えることができます。

### 4 損益数量比率(%)

指定期間内の損益数量比率を%で表示します。  
表示項目は、[利益][損失][同値撤退]です。

### 5 売買数量比率(%)

指定期間内の売買数量比率を%で表示します。  
表示項目は、[買い][売り]です。

### 6 銘柄数量比率(%)

指定期間内の銘柄数量比率を%で表示します。  
表示銘柄は、最大6銘柄となり、7銘柄以上ある場合は  
[その他]でまとめて表示されます。

### 7 利益金額比率(%)

指定期間内の利益金額比率を%で表示します。  
表示銘柄は、最大6銘柄となり、7銘柄以上ある場合は  
[その他]でまとめて表示されます。

### 8 損失金額比率(%)

指定期間内の損失金額比率を%で表示します。  
表示銘柄は、最大6銘柄となり、7銘柄以上ある場合は  
[その他]でまとめて表示されます。

### 9 買トレード損益(円)

指定期間内の買トレード損益を円で表示します。  
表示項目は、[利益][損失]です。

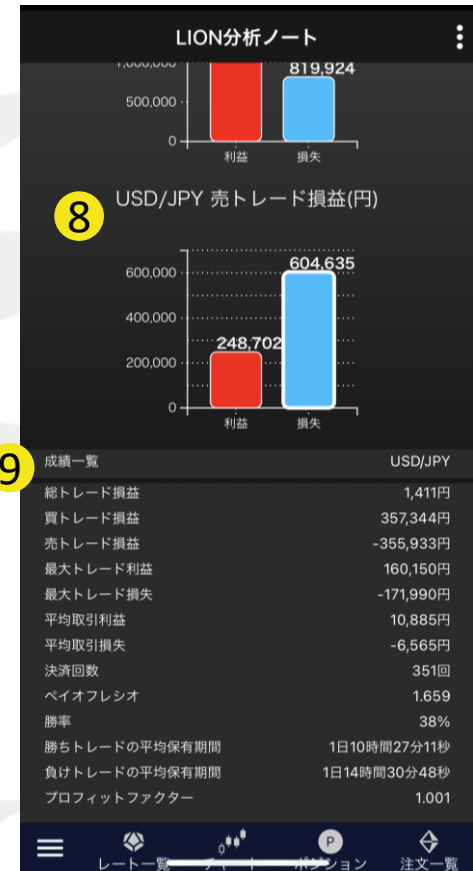
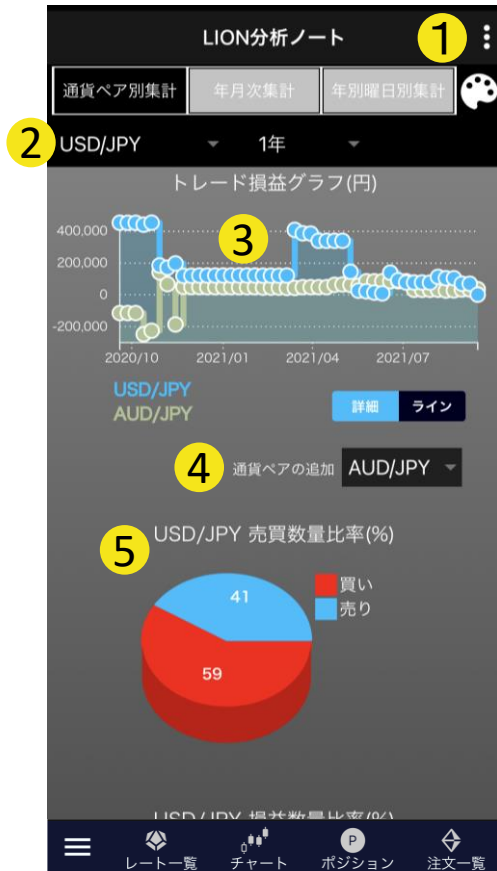
### 10 売トレード損益(円)

指定期間内の売トレード損益を円で表示します。  
表示項目は、[利益][損失]です。

# 通貨ペア別集計①

LIONチャートPlus+ Mobile

「通貨ペア別集計」は、指定した通貨ペアの決済約定データを基にお客様の取引分析結果を表示します。画面を下にスワイプすると各グラフが表示されます。



※原則前営業日の決済約定データを基に表示しております。  
 ※スワップ及び評価損益は含まれず、売買損益のみの約定データとなります。

## 1 グラフ一覧

画面に表示されているグラフの一覧です。  
見たいグラフを選択すると、画面をスクロールせずに表示することができます。

## 2 集計対象通貨ペア

集計対象通貨ペアを選択できます。  
「全ての通貨ペア」を選択した場合、「通貨ペア別集計」は「全通貨ペア集計」へと切り替わります。  
(全通貨ペア集計は3ページ参照)

## 3 トレード損益グラフ(円)

指定期間内の総損益をステップライン(折れ線グラフ)で表示します。  
グラフの点をタップすると、日付と金額を表示します。  
「詳細」と「ライン」を切り替えることができます。

## 4 通貨ペアの追加

一覧から通貨ペアを選択すると、③トレード損益グラフ内に  
選択した通貨ペアのステップライン(折れ線グラフ)を重ねて表示します。

## 5 売買数量比率(%)

指定期間内の集計対象通貨ペアの売買数量比率を%で表示します。  
表示項目は、[買い][売り]です。

## 6 損益数量比率(%)

指定期間内の集計対象通貨ペアの損益数量比率を%で表示します。  
表示項目は、[利益][損失][同値撤退]です。

## 7 買トレード損益(円)

指定期間内の集計対象通貨ペアの買トレード損益を円で表示します。  
表示項目は、[利益][損失]です。

## 8 売トレード損益(円)

指定期間内の集計対象通貨ペアの売トレード損益を円で表示します。  
表示項目は、[利益][損失]です。

# 通貨ペア別集計③

LIONチャートPlus+ Mobile

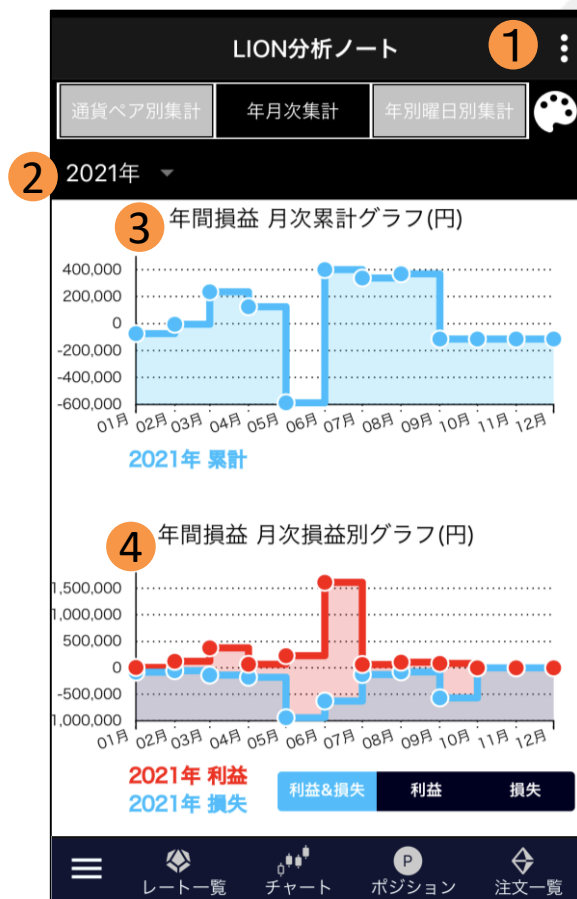
## 9 成績一覧

指定期間内の集計対象通貨ペアの成績一覧を表示します。表示項目は下図をご参照ください。

総トレード損益	総決済損益額	総利益-総損失
買トレード損益	新規取引が買の総損益額	買利益-買損失
売トレード損益	新規取引が売の総損益額	売利益-売損失
最大トレード利益	1取引あたりの最大利益となります。取引数量を1Lot当たり換算とはせず比較しています。	1取引当たりの最大利益金額
最大トレード損失	1取引あたりの最大損失となります。取引数量を1Lot当たり換算とはせず比較しています。	1取引当たりの最大損失金額
平均取引利益	決済益となった取引の利益額の平均になります。1Lotあたり換算とはせず算出します。	総利益÷決済益取引回数
平均取引損失	決済損となった取引の損失額の平均になります。1Lotあたり換算とはせず算出します。	総損失÷決済損取引回数
決済回数	期間中の決済回数	
ペイオフレシオ	数値が大きければ1取引の損失に対して1取引の利益で取り戻せる金額が大きという意味になります。値が2のとき、平均2取引の損失を1取引の利益で取り戻していることになります。	平均取引利益÷平均取引損失
勝率	決済益となった取引の割合	決済益取引回数÷総取引回数×100
勝ちトレードの平均保有期間	決済益となるポジションを保有していた平均期間	
負けトレードの平均保有期間	決済損となるポジションを保有していた平均期間	
プロフィットファクター	総利益と総損失の割合になります。総利益が10万円、総損失が10万円するとき、プロフィットファクターの値は1となり、プラスマイナスがゼロになります。	総利益÷総損失

# 年月次集計①

「年月次集計」は、指定した年の決済約定データを基にお客様の月毎の集計結果を表示します。  
画面を下にスワイプすると各グラフが表示されます。



※原則前営業日の決済約定データを基に表示しております。  
※スワップ及び評価損益は含まれず、売買損益のみの約定データとなります。



# 年月次集計②

LIONチャートPlus+ Mobile

## 1 グラフ一覧

画面に表示されているグラフの一覧です。  
見たいグラフを選択すると、画面をスクロールせずに表示することができます。

## 2 年度指定

集計対象年度を選択できます。

## 3 年間損益 月次累計グラフ(円)

指定した年度の1～12月を1年間とした損益の累計をステップライン(折れ線グラフ)で表示します。  
グラフの点をタップすると、月と金額を表示します。

## 4 年間損益 月次損益別グラフ(円)

指定した年度の1～12月を1年間とした損益別の累計をステップライン(折れ線グラフ)で表示します。  
グラフの点をタップすると、月と金額を表示します。

## 5 グラフ表示制御

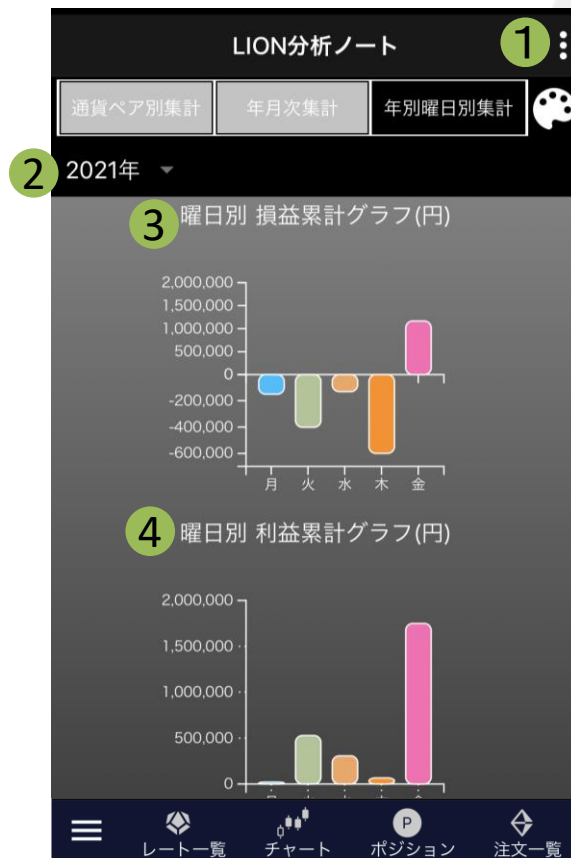
④年間損益 月次損益別グラフの表示内容を[利益&損失][利益][損失]から選択できます。

## 6 損益一覧表

指定した年度の1月～12月を1年間とした月ごとの損益一覧を表示します。

# 年別曜日別集計①

「年別曜日別集計」は、指定した年の決済約定データを基にお客様の曜日別の集計結果を表示します。画面を下にスワイプすると各グラフが表示されます。



※原則前営業日の決済約定データを基に表示しております。  
 ※スワップ及び評価損益は含まれず、売買損益のみの約定データとなります。

## 1 グラフ一覧

画面に表示されているグラフの一覧です。  
見たいグラフを選択すると、画面をスクロールせずに表示することができます。

## 2 年度指定

集計対象年度を選択できます。

## 3 曜日別 損益累計グラフ(円)

指定した年度の月～金曜日を1週間とした損益の累計を棒グラフで表示します。  
グラフをタップすると、曜日と金額を表示します。

## 4 曜日別 利益累計グラフ(円)

指定した年度の月～金曜日を1週間とした利益の累計を棒グラフで表示します。  
グラフをタップすると、曜日と金額を表示します。

## 5 曜日別 損失累計グラフ(円)

指定した年度の月～金曜日を1週間とした損失の累計を棒グラフで表示します。  
グラフをタップすると、曜日と金額を表示します。

## 6 曜日別損益一覧

指定した年度の曜日ごと(月～金曜日)の損益累計を一覧で表示します。  
表示項目は、[利益][損失][損益][勝率]です。