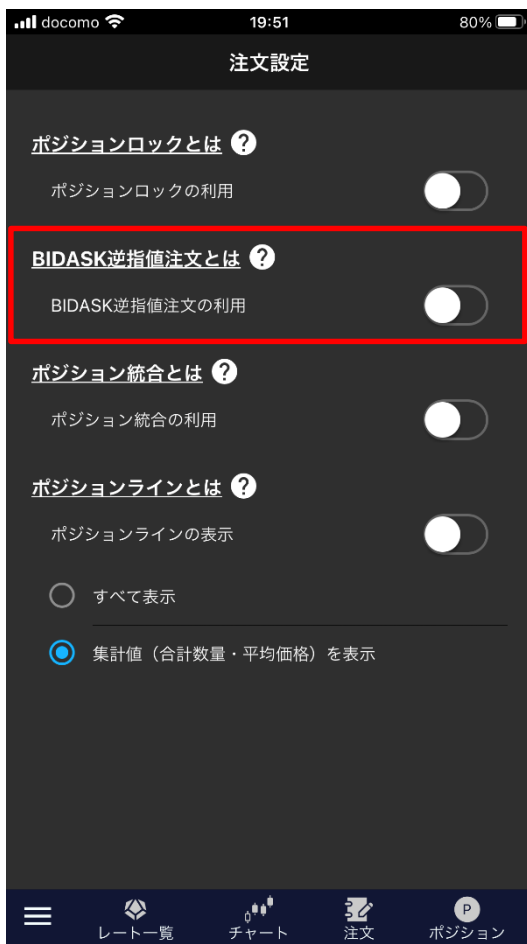


注文設定 BIDASK逆指値注文

LIONチャートPlus+ Mobile

注文設定では、BIDASK逆指値注文のOn/Offを設定することができます。



BIDASK逆指値注文とは？

BID判定買逆指値、ASK判定売逆指値注文のことです。

通常の逆指値注文と異なり、

- ・BIDレートが指定したレート以上になれば買の成行注文を発注する
- ・ASKレートが指定したレート以下になれば売の成行注文を発注するという注文方法です。

※BIDASK逆指値注文の詳細は「注文方法について」をご参照ください。

<http://hirose-fx.co.jp/category/order/>

タップして「する/しない」を切り替えます。



... BIDASK逆指値注文を利用しない状態です。




... BIDASK逆指値注文を利用する状態です。


■新規注文 (通常・OCO)


BIDASK逆指値注文を  にすると、【注文】画面からの新規注文で利用できるようになります。

▼通常



▼OCO

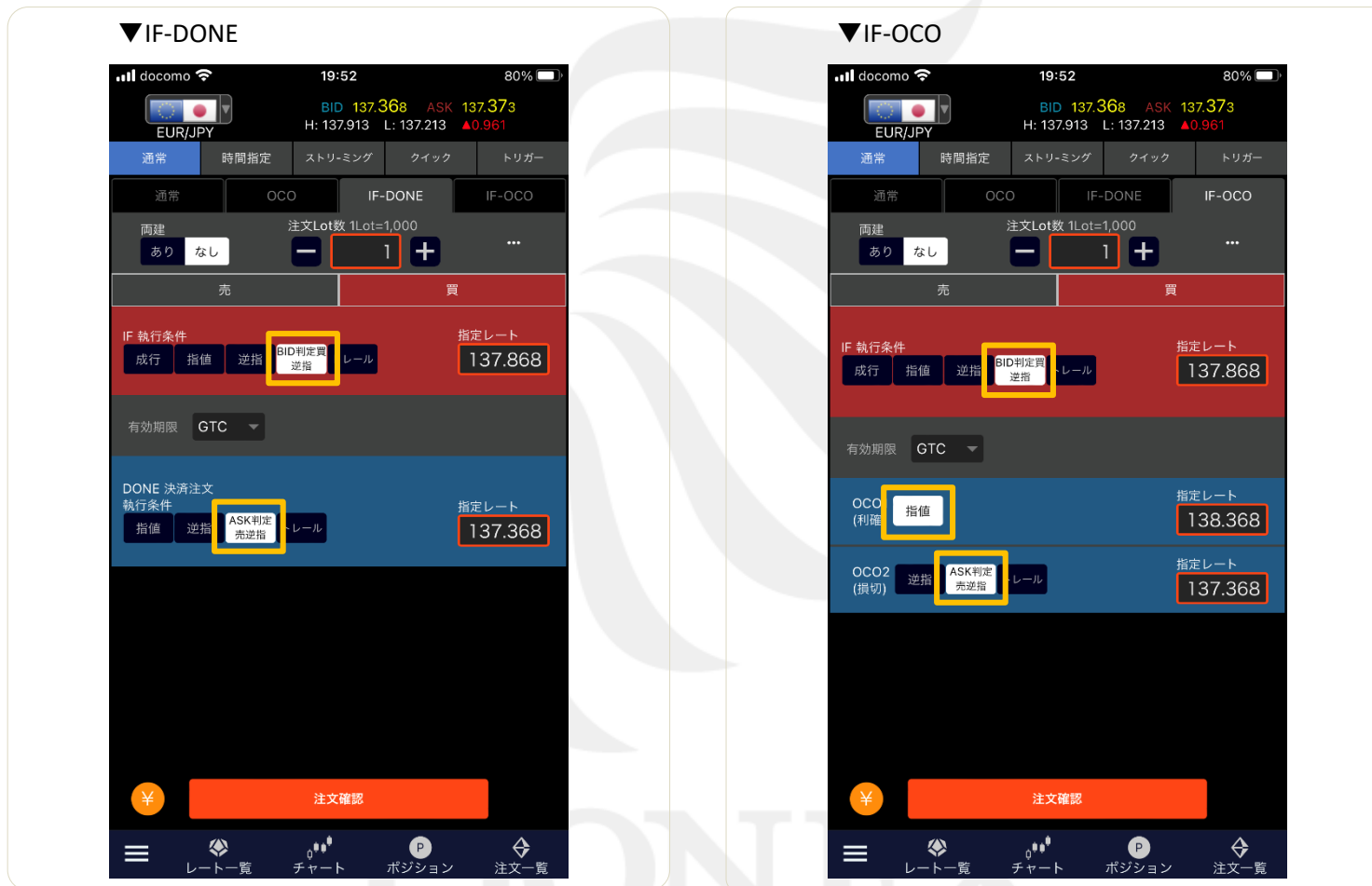




※図は全て「買注文」を選択しています。「売注文」を選択している場合は【ASK判定売逆指値】が表示されます。


■新規注文 (IF-DONE・IF-OCO)

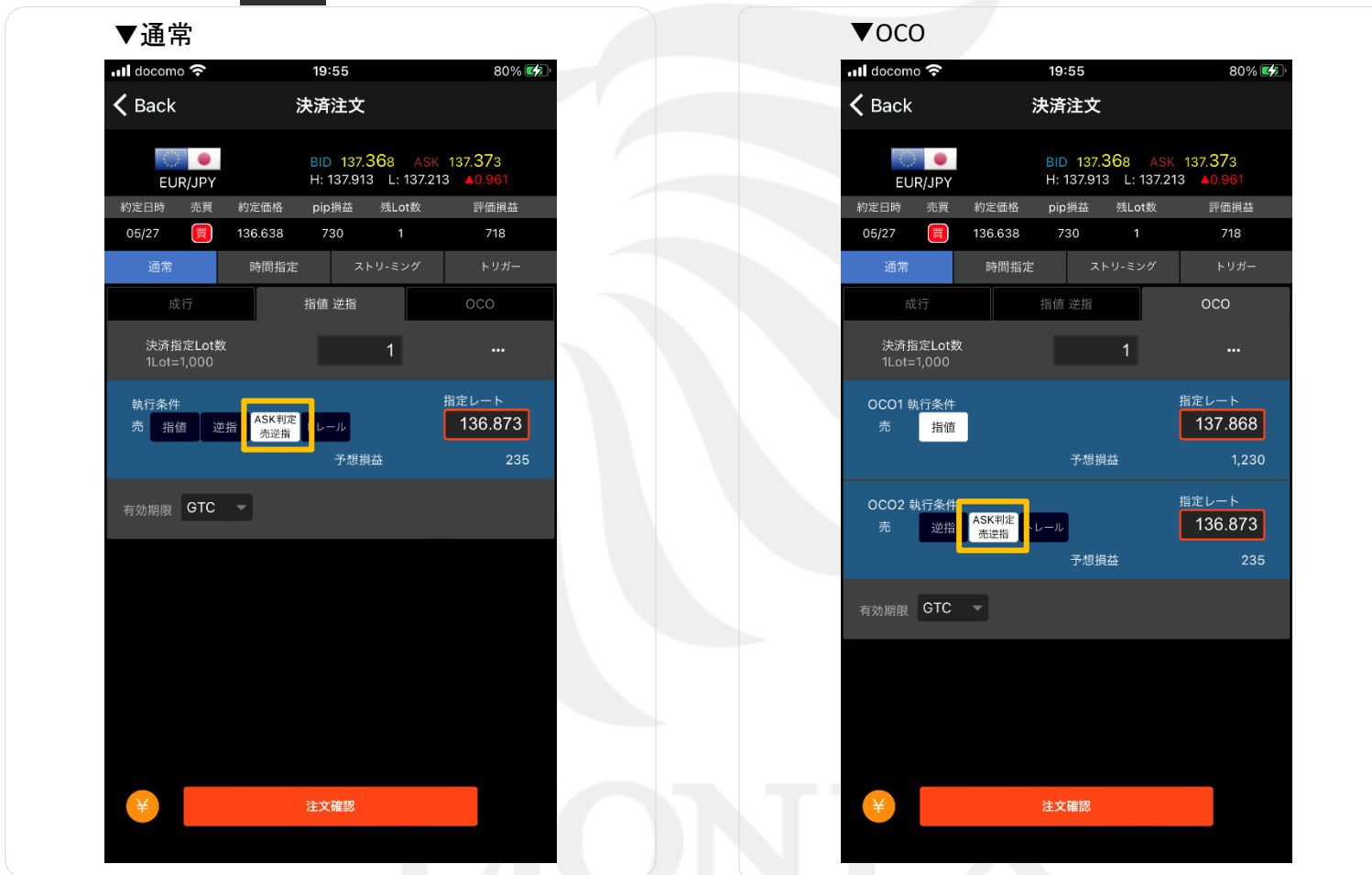
LIONチャートPlus+ Mobile



※図はIF(新規)が「買注文」、DONE・OCO(決済)が「売注文」となっています。

■決済注文 (通常・OCO)

BIDASK逆指値注文を  にすると、【ポジション一覧】、【ポジション集計】画面からの決済注文で利用できるようになります。



※図は全て「買ポジションの決済注文」を選択しています。「売ポジションの決済注文」を選択している場合は【BID判定買逆指値】が表示されます。