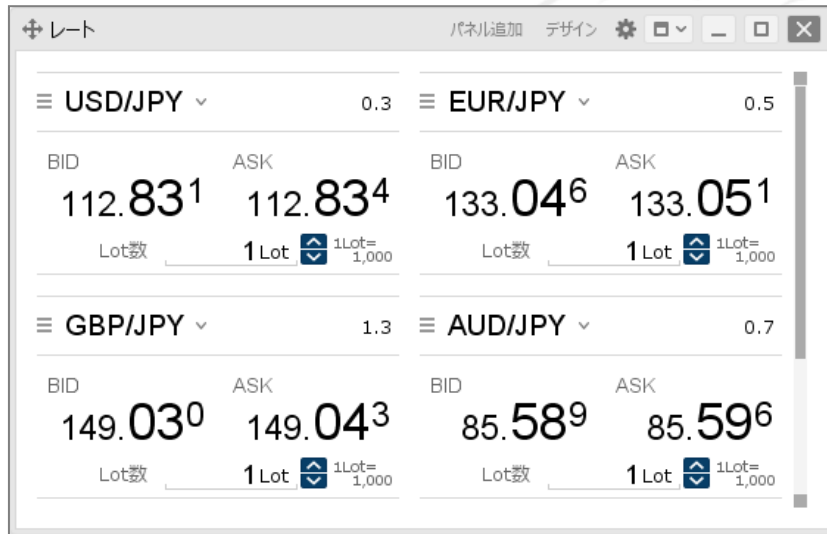


ウィンドウのタブ表示①

1つのウィンドウに、複数のパネルをタブ形式で重ねて表示することができます。

■1つのウィンドウに、パネルをタブ形式で表示する方法①

例)【レート】画面に、【チャート】画面をタブ形式で表示する場合。



①【レート】画面を表示します。

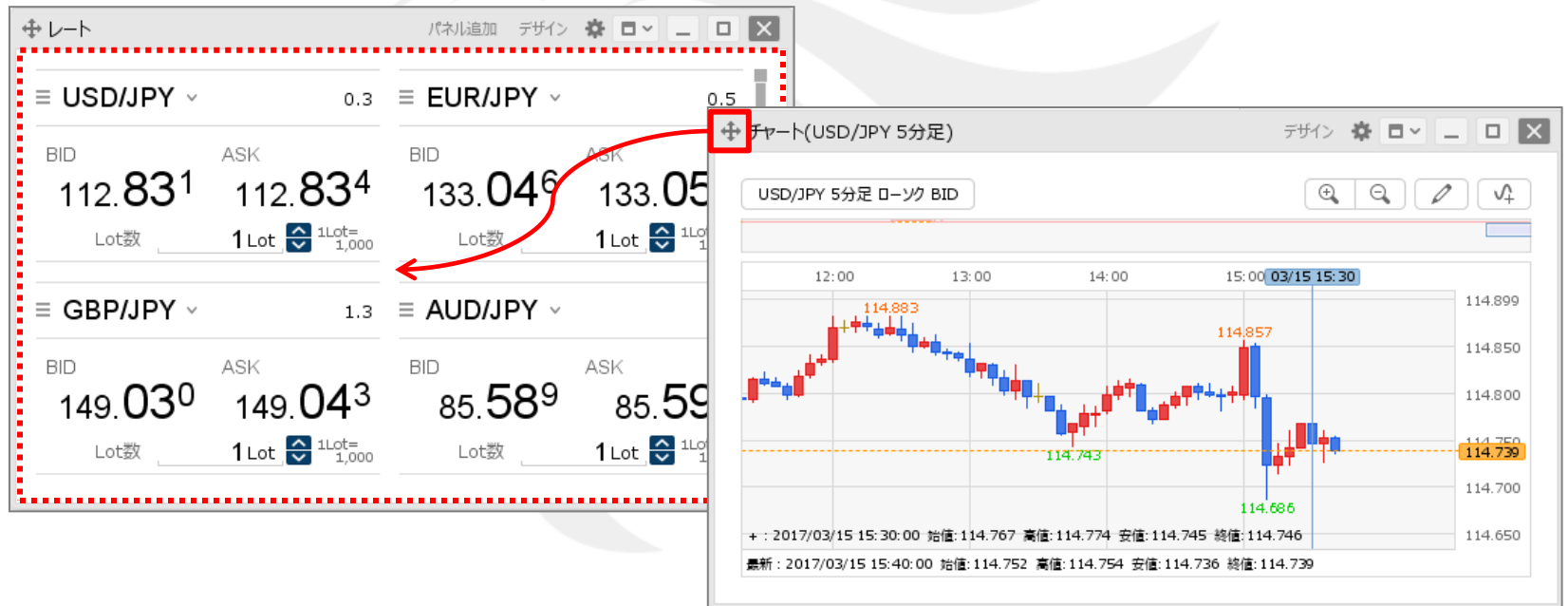
②【チャート】画面を表示します。

LIONFX

ウィンドウのタブ表示②

■1つのウィンドウに、パネルをタブ形式で表示する方法②

例)【レート】画面に、【チャート】画面をタブ形式で表示する場合。



③【チャート】画面左上の をクリックしたまま、【レート】画面へ移動します。

ウィンドウのタブ表示③

■1つのウィンドウに、パネルをタブ形式で表示する方法③

例)【レート】画面に、【チャート】画面をタブ形式で表示する場合。

The screenshot displays two windows from the LionFX trading platform. The left window, titled 'レート' (Rates), shows a grid of currency pairs with their respective bid and ask prices and lot sizes. The right window, titled 'チャート(USD/JPY 5分足)' (Chart USD/JPY 5min), displays a candlestick chart for the USD/JPY pair. A red dashed box highlights the rate panel in the left window. A red arrow points from a '+' icon in the chart panel's title bar to the rate panel, indicating the process of adding a new tab to the chart window.

通貨ペア	レートの種類	価格	Lot数
USD/JPY	BID	112.927	1 Lot
USD/JPY	ASK	112.930	1 Lot
EUR/JPY	BID	133.118	1 Lot
EUR/JPY	ASK	133.121	1 Lot
GBP/JPY	BID	149.134	1 Lot
GBP/JPY	ASK	149.147	1 Lot
AUD/JPY	BID	85.641	1 Lot
AUD/JPY	ASK	85.644	1 Lot

チャート(USD/JPY 5分足)のデータ:

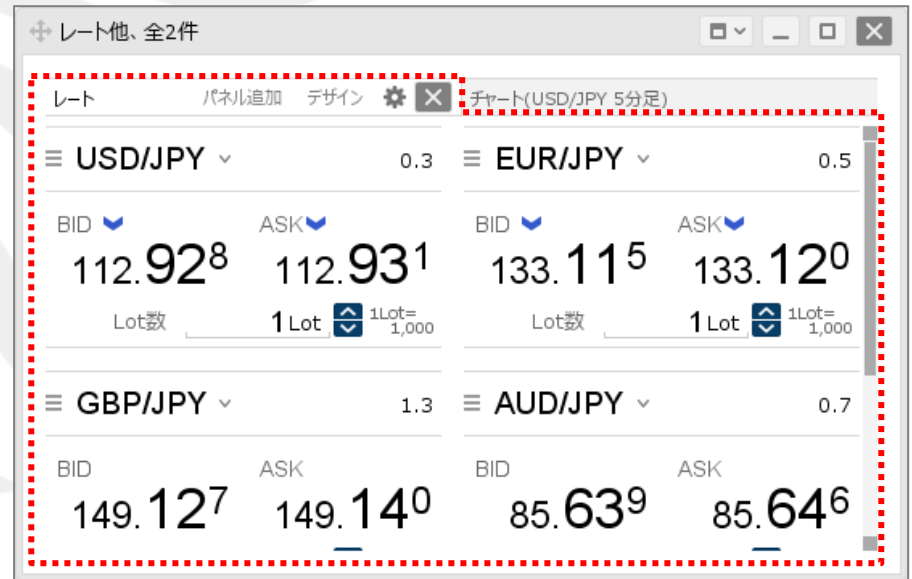
時間	始値	高値	安値	終値
2017/03/15 15:30:00	114.767	114.774	114.745	114.746
2017/03/15 15:40:00	114.752	114.754	114.736	114.739

④【レート】画面の色が変わったら、クリックを離します。

ウィンドウのタブ表示④

■1つのウィンドウに、パネルをタブ形式で表示する方法④

例)【レート】画面に、【チャート】画面をタブ形式で表示する場合。



⑤【レート】画面に、【チャート】画面がタブ形式で表示されました。
【レート】画面を見たい時は、左上の【レート】タブをクリックします。

⑥【レート】画面に切り替わりました。

困った時は…

当社に対するご意見・ご質問・ご要望などがございましたら、
下記の連絡先にて、お気軽にご連絡ください。

▶電話でのお問い合わせ

0120-63-0727 (フリーダイヤル)

06-6534-0708

(お客様からのご意見、ご要望にお応えできるように、お電話を録音させていただくことがあります。)

▶FAXでのお問い合わせ

0120-34-0709 (フリーダイヤル)

06-6534-0709

▶E-mailでのお問い合わせ

E-mail: info@hirose-fx.co.jp

▶お問い合わせフォームでのお問い合わせ

<https://hirose-fx.co.jp/form/contact/>