


# クロスライン①

チャート上にクロスラインの表示設定をすることができます。

## ■クロスライン①




①チャート画面右上の  をクリックします。

②クロスラインが表示されました。

# クロスライン②

## ■クロスライン②



クロスラインボタンの右側にある  をクリックするとクロスラインモードの変更ができます。

「通常モード」...設定画面を開いたチャートのみクロスラインを表示します。

「同期モード」...全てのチャート画面のクロスラインが連動して動きます。

「隠す」...クロスラインを非表示にします。

# クロスライン③

## ■クロスライン③

通常モード

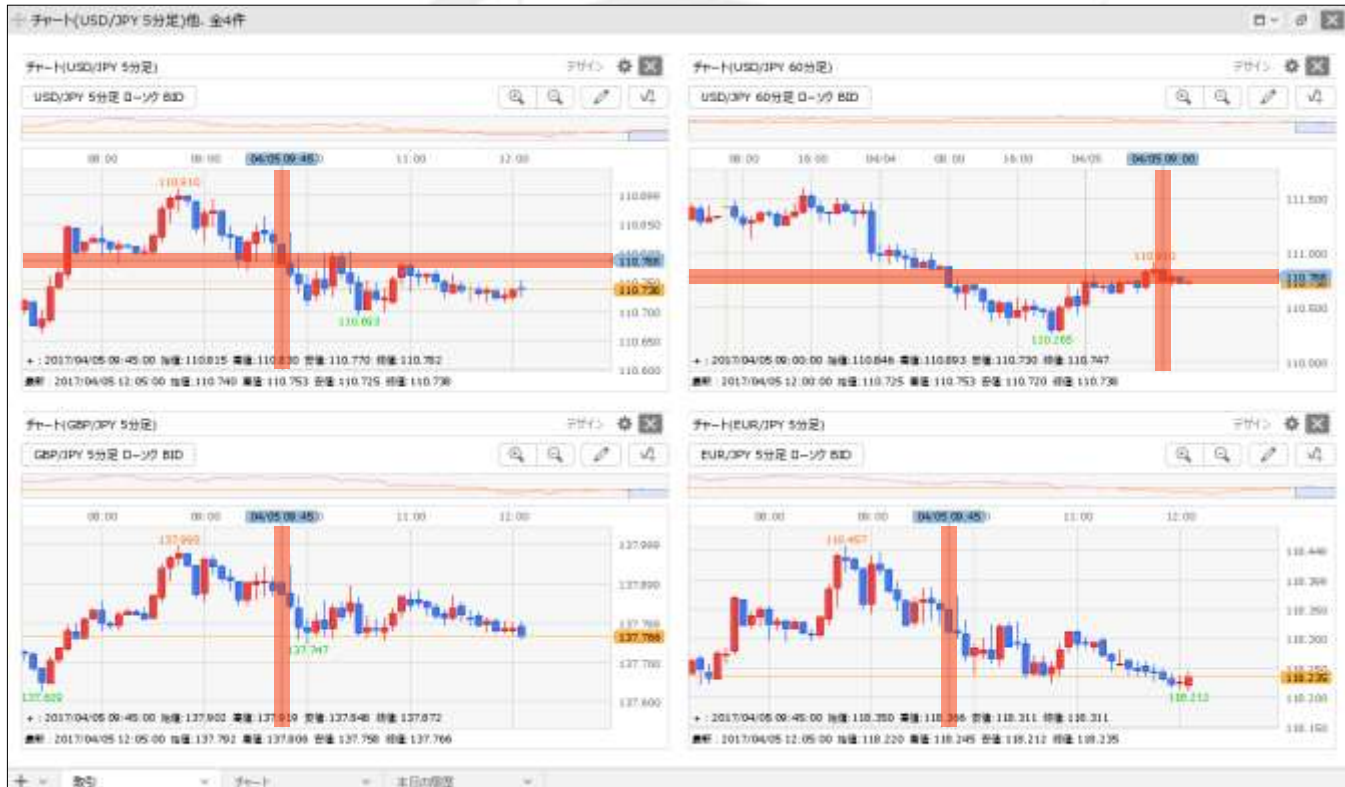


クロスラインの縦軸の4本値が表示されます。

# クロスライン④

## ■クロスライン④

同期モード



## 困った時は…

---

当社に対するご意見・ご質問・ご要望などがございましたら、  
下記の連絡先にて、お気軽にご連絡ください。

▶電話でのお問い合わせ

0120-63-0727(フリーダイヤル)

06-6534-0708

(お客様からのご意見、ご要望にお応えできるように、お電話を録音させていただくことがあります。)

▶FAXでのお問い合わせ

0120-34-0709(フリーダイヤル)

06-6534-0709

▶E-mailでのお問い合わせ

E-mail: [info@hirose-fx.co.jp](mailto:info@hirose-fx.co.jp)

▶お問い合わせフォームでのお問い合わせ

<https://hirose-fx.co.jp/form/contact/>