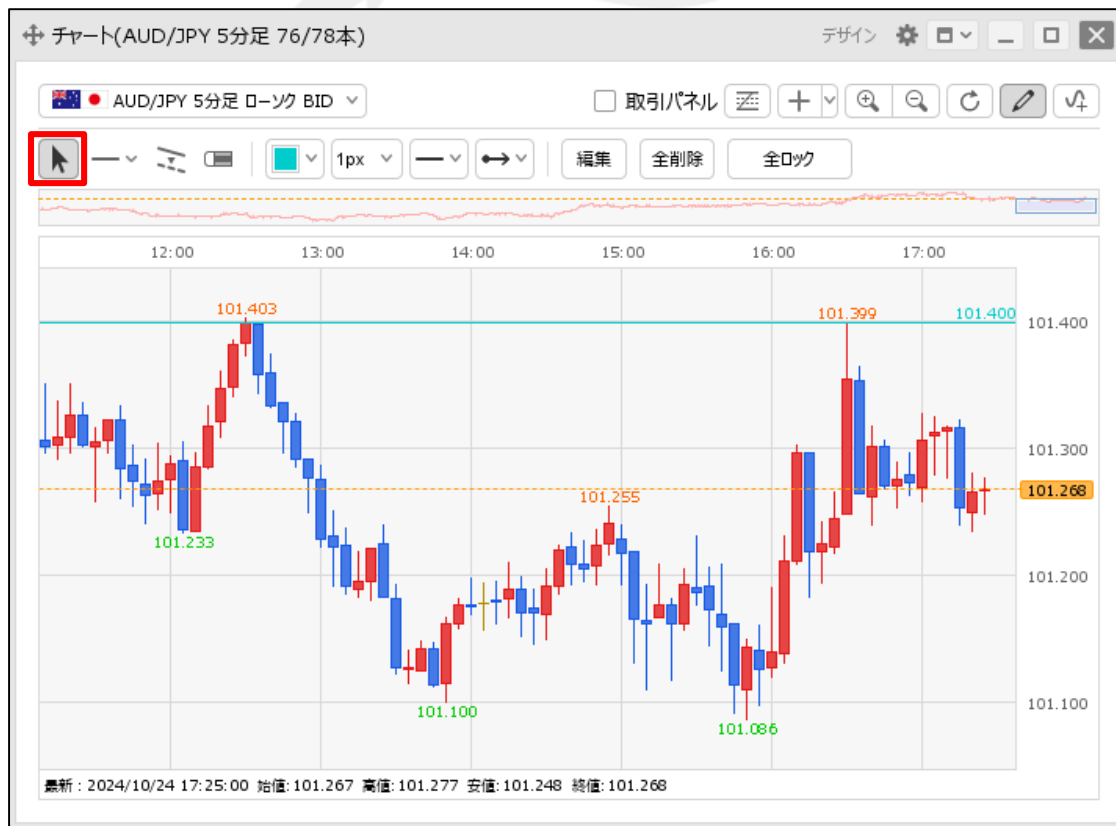


# トレンドラインへのコメント追加①

トレンドラインにコメントを追加することができます。

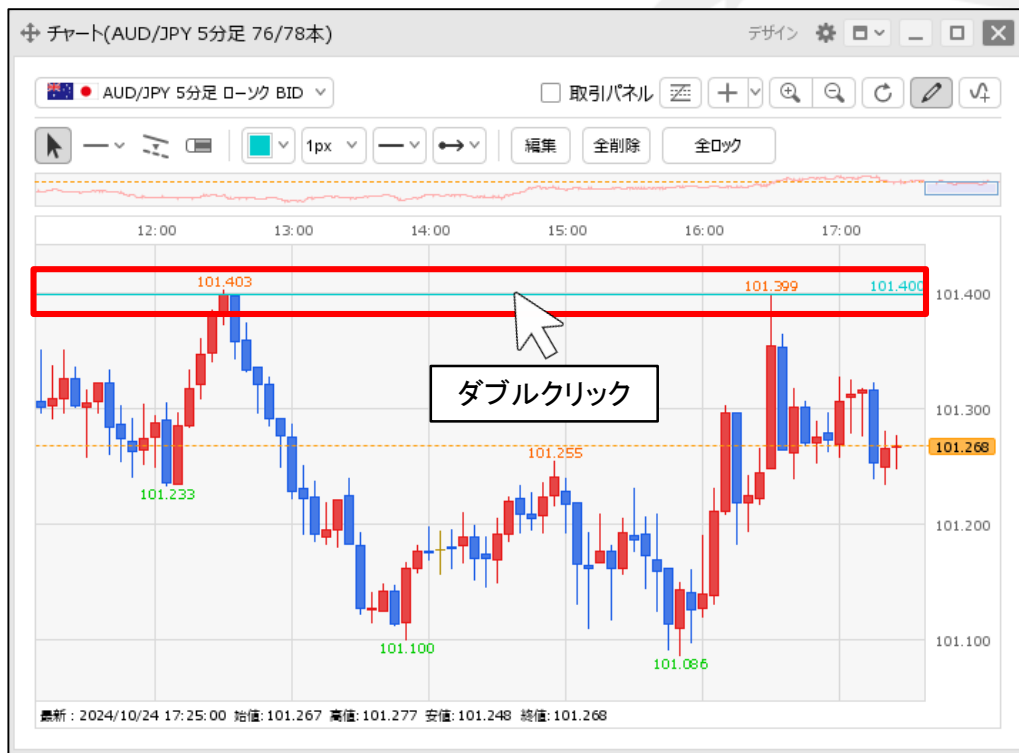
## ■コメント追加①



①トレンドラインツールバーの左端の  アイコンをクリックします。

# トレンドラインへのコメント追加②

## ■コメント追加②



The "詳細設定" (Detailed Settings) dialog box is open, showing the configuration for a horizontal line. The "水平線" (Horizontal Line) section is active. The "レート" (Rate) is set to 101.400. The "コメント" (Comment) field is empty. The "表示タイミング" (Display Timing) is set to "マウスオーバー" (Mouseover). The "コメントの設定" (Comment Settings) are set to "11" with "B" and "I" options. The "表示する足種" (Display Candles) is set to "全て" (All). The "共通設定" (Common Settings) are set to "1px". The "OK" button is visible at the bottom right.

②コメントを追加したいトレンドラインをダブルクリックします。

③【詳細設定】画面が表示されます。  
設定方法の詳細は次ページをご参照ください。

# トレンドラインへのコメント追加③

## ■コメントの追加③ 【コメント】、【表示タイミング】、【コメントの設定】の設定

詳細設定

水平線

ロックする

レート: 101.400

コメント:

表示タイミング:  常に 中央  マウスオーバー

コメントの設定:  11    
 枠  塗

表示する足種:  全て  下記の足種

共通設定  1px

OK

トレンドラインに表示したい内容を入力します。  
※入力できる文字数は100文字までです。

コメントを表示するタイミングを選択できます。  
・常に...トレンドラインに常にコメントが表示されます。  
  なお、コメントの表示位置を「始点」、「中央」、「終点」から選択できます。  
・マウスオーバー...トレンドラインにマウスカーソルを合わせたときだけコメントが表示されます。

コメントの文字や吹き出しの色の変更、文字サイズの変更、太字・斜体の選択ができます。

# トレンドラインへのコメント追加④

## ■コメントの追加④

詳細設定

水平線

ロックする

レート: 101.400

コメント: 5分足抵抗線

表示タイミング:  常に 中央  マウスオーバー

コメントの設定:  枠  塗

表示する足種:  全て  下記の足種

共通設定 1px

OK



④設定完了後、【OK】ボタンをクリックします。

⑤コメントがトレンドラインに表示されました。

## 困った時は…

---

当社に対するご意見・ご質問・ご要望などがございましたら、下記の連絡先にて、お気軽にご連絡ください。

▶電話でのお問い合わせ

0120-63-0727(フリーダイヤル)

06-6534-0708

(お客様からのご意見、ご要望にお応えできるように、お電話を録音させていただくことがあります。)

▶FAXでのお問い合わせ

0120-34-0709(フリーダイヤル)

06-6534-0709

▶E-mailでのお問い合わせ

E-mail: [info@hirose-fx.co.jp](mailto:info@hirose-fx.co.jp)

▶お問い合わせフォームでのお問い合わせ

<https://hirose-fx.co.jp/form/contact/>