

# チャート上に取引パネルを表示①

チャート上にコンパクトな取引パネルを表示することができます。  
チャートの通貨ペアを変更すると、取引パネルの通貨ペアも連動して変わります。

## ■取引パネルの表示



①チャート上部の【取引パネル】にチェックをいれます。

②取引パネルが表示されました。

# チャート上に取引パネルを表示②

## ■取引パネルの表示位置の設定①



チャート内取引パネル  :  左上  左下  右上  右下  非表示

チャート内取引パネルの設定を変更する

通貨ペア変更の運動  :  タブ内  ウィンドウ内  しない

各種表示  :  アラート  コメント  ポジション  
 新規注文  決済注文  転換点  約定履歴  
 現在レート  現在レート(BIDASK)  最新足情報  クロスライン情報  
 平均約定価格

ポジション・注文ラインの表示  :  新規・決済  売買  執行条件  
 価格  Lot数  レート差  予想損益

値段軸スケール  :  マニュアル  自動1:画面内基準  自動2:全データ基準  
 自動3:現値基準pip幅指定

値段軸スケールのオプション  :  テクニカルを考慮する  テクニカルを考慮しない

値段軸目盛線の間隔  :  自動  固定  x10 pip

時間軸目盛線の間隔  :  自動  固定  分

全体チャート  :  小  中  大  隠す

テクニカル情報表示  :  シンプル  詳細  隠す

ツールバー  :  表示  非表示

トレンドライン詳細  :  四本値スタンプ  水平線レートを常時表示

チャート拡張表示  :  ON  OFF

選択した項目を全てのチャートに適用

チャートを印刷  四本値をCSV出力  テンプレートの適用・保存・管理

OK

①チャート画面右上の  をクリックします。

②【チャート内取引パネル】から表示位置を選択し、【OK】ボタンをクリックします。

# チャート上に取引パネルを表示③

## ■取引パネルの表示位置の設定②



③取引パネルの表示位置が変更されました。

# チャート上に取引パネルを表示④

## ■取引パネルの設定の変更①



①チャート画面右上の  をクリックします。

②【チャート内取引パネルの設定を変更する】をクリックします。

# チャート上に取引パネルを表示⑤

## ■取引パネルの設定の変更②

チャート内取引パネルの設定

取引パネルの表示方法： 常に表示する  カーソルがチャート上にある時のみ表示  カーソルがチャート上にない時にパネルだけ表示

取引パネルの入力項目： 通常表示  ポップアップ表示

取引パネルレート更新時の表示方法： 背景色アニメ  アイコン表示

取引パネルに全成行決済ボタンを表示： 表示(確認画面を表示する)  表示(確認画面を表示しない)  非表示

取引パネルの表示項目サマリ： 通常表示  下にポップアップ表示  上にポップアップ表示

残Lot数  平均レート  pip損益  評価損益  評価損益合計

表示項目(サマリ)の集計対象： すべてのポジション  ロックポジション以外

取引パネルの透過設定：透明度  %

既定値に戻す OK

### 取引パネルの表示方法

チャート上の取引パネルの表示の仕方について設定することができます。

### 取引パネルの入力項目

Lot数や両建、決済注文の設定画面の表示方法を設定することができます。

### 取引パネルレート更新時の表示方法

レート更新時の表示方法を設定することができます。

### 取引パネルに全成行決済ボタンを表示

全成行決済ボタンの表示について、設定することができます。

### 取引パネルの表示項目サマリ

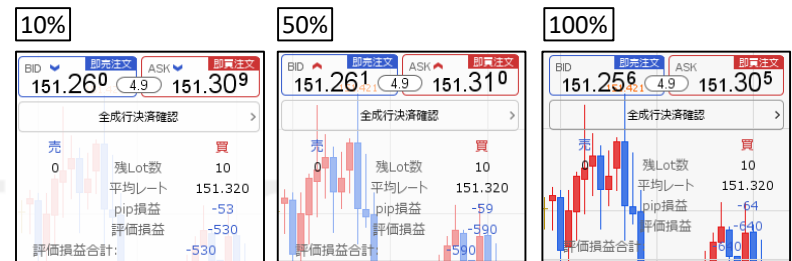
各項目の表示/非表示や表示方法の設定をすることができます。

### 表示項目(サマリ)の集計対象

集計方法について、集計対象を設定することができます。

### 取引パネルの透過設定

取引パネルを任意の透過度に設定することができます。



# チャート上に取引パネルを表示⑥

## ■取引パネルの設定の変更③

チャート内取引パネルの設定

取引パネルの表示方法： 常に表示する  カーソルがチャート上にある時のみ表示  カーソルがチャート上にない時にパネルだけ表示

取引パネルの入力項目： 通常表示  ポップアップ表示

取引パネルレート更新時の表示方法： 背景色アニメ  アイコン表示

取引パネルに全成行決済ボタンを表示： 表示(確認画面を表示する)  表示(確認画面を表示しない)  非表示

取引パネルの表示項目サマリ： 通常表示  下にポップアップ表示  上にポップアップ表示

表示項目(サマリ)の集計対象： すべてのポジション  ロックポジション以外

取引パネルの透過設定：透明度  %



③設定後、【OK】ボタンをクリックします。

④設定が反映されました。

# LIONFX

## 困った時は…

当社に対するご意見・ご質問・ご要望などがございましたら、下記の連絡先にて、お気軽にご連絡ください。

### ▶電話でのお問い合わせ

0120-63-0727 (フリーダイヤル)

06-6534-0708

(お客様からのご意見、ご要望にお応えできるように、お電話を録音させていただくことがあります。)

### ▶FAXでのお問い合わせ

0120-34-0709 (フリーダイヤル)

06-6534-0709

### ▶E-mailでのお問い合わせ

E-mail: [info@hirose-fx.co.jp](mailto:info@hirose-fx.co.jp)

### ▶お問い合わせフォームでのお問い合わせ

<https://hirose-fx.co.jp/form/contact/>