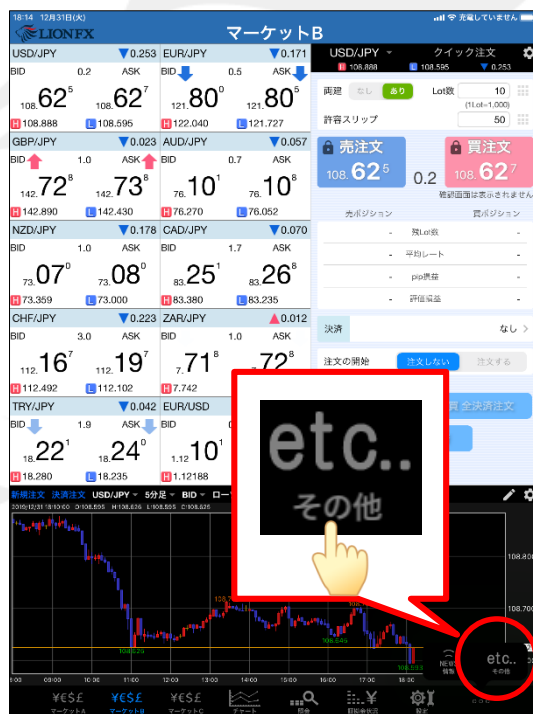
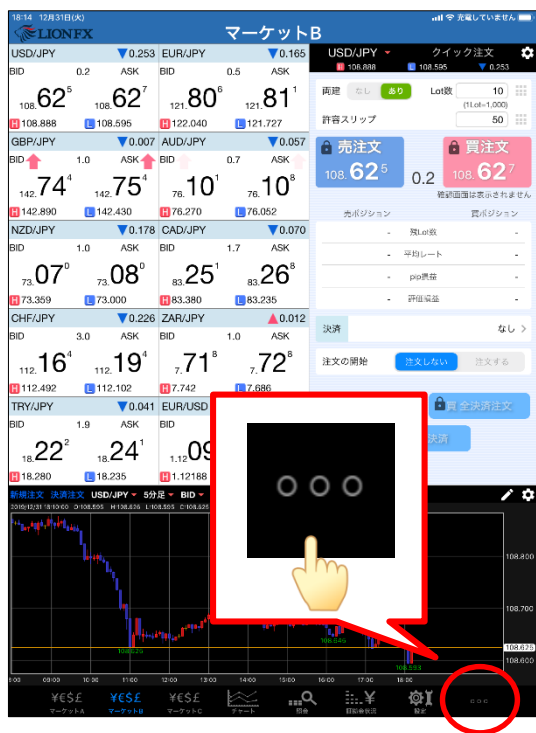




# FX計算ツール①

ロスカットやレバレッジ、損益等の計算をすることができます。



① 画面下部にある  をタップします。

② 表示された項目から  を選択します。

③  FX計算ツールをタップします。

# FX計算ツール②

計算ツール
使い方

FX計算ツール

下記の必要事項を入力し、「計算する」ボタンをクリックして計算します。

口座  個人  法人

通貨ペア USD/JPY

売/買  売  買

入金額 1000000 円

取引数量 (ロット数) 100 Lot

新規注文レート 現在レート 円

決済レート 現在レート 円

入力内容をクリア

計算する

ロスカット・レート - 円

ロスカットまでの値幅 - 円

レバレッジ - 倍

最大取引可能数量 - Lot

必要証拠金 - 円

損益 - 円

【注意事項】

- ・結果は「参考値」であり、為替相場の変動により変化しますので、目安としてご利用ください。
- ・高確および複数通貨ペアの取引のシミュレーションはできません。
- ・スワップポイントは計算に含まれません。
- ・各通貨ペアの必要証拠金額の更新タイミングによって、計算結果が異なる場合があります。

計算ツール
使い方

下記の項目をクリックすると、使い方の説明が表示されます。

いくらになったらロスカットになるの？	いくらになったらロスカットになるの？ 【ポジションを持っている場合】	〇〇円にたってもロスカットされないLot数は？
最大何Lotまで取引できるの？	レバレッジ〇〇倍で取引するときのLot数は？	各入力項目を詳しくご案内

取引の条件(例)

口座：個人口座      入金額：100万円  
 通貨ペア：USD/JPY      Lot数：100Lot (100,000通貨)  
 売買：買      現在レート：113.475

FX計算ツール

下記の必要事項を入力し、「計算する」ボタンをクリックして計算します。

口座  個人  法人

通貨ペア USD/JPY

売/買  売  買

入金額 1000000 円

取引数量 (ロット数) 100 Lot

新規注文レート 現在レート 円

決済レート 現在レート 円

入力内容をクリア

計算する

ロスカット・レート 107.975 円

ロスカットまでの値幅 5.500 円

レバレッジ - 倍

最大取引可能数量 - Lot

①【口座】を【個人】にします。  
 ②【通貨ペア】を【USD/JPY】にします。  
 ③【売/買】を【買】にします。  
 ④【入金額】を【100万円】にします。  
 ⑤【取引数量(ロット数)】を【100Lot】にします。  
 ⑥【新規注文レート】の【現在レート】をクリックします。  
 ⑦【計算する】ボタンをクリックします。  
 ⑧自動的に計算されて【ロスカットレート】、【ロスカットまでの値幅】が表示されます。

④ FX計算ツールが表示されました。画面上部に必要事項を入力すると、下部に計算結果が表示されます。使い方を確認する場合は、【使い方】をタップします。

⑤ シチュエーションごとに使い方の説明が表示されます。

## 困った時は…

当社に対するご意見・ご質問・ご要望などがございましたら、  
下記の連絡先にて、お気軽にご連絡ください。

### ▶電話でのお問い合わせ

0120-63-0727 (フリーダイヤル)

06-6534-0708

(お客様からのご意見、ご要望にお応えできるように、お電話を録音させていただくことがあります。)

### ▶FAXでのお問い合わせ

0120-34-0709 (フリーダイヤル)

06-6534-0709

### ▶E-mailでのお問い合わせ

E-mail: [info@hirose-fx.co.jp](mailto:info@hirose-fx.co.jp)

### ▶お問い合わせフォームでのお問い合わせ

<https://hirose-fx.co.jp/form/contact/>