

設定 / 読み上げ設定①

通貨ペアを指定し、〇分間隔でレートを読み上げてお知らせする機能です。

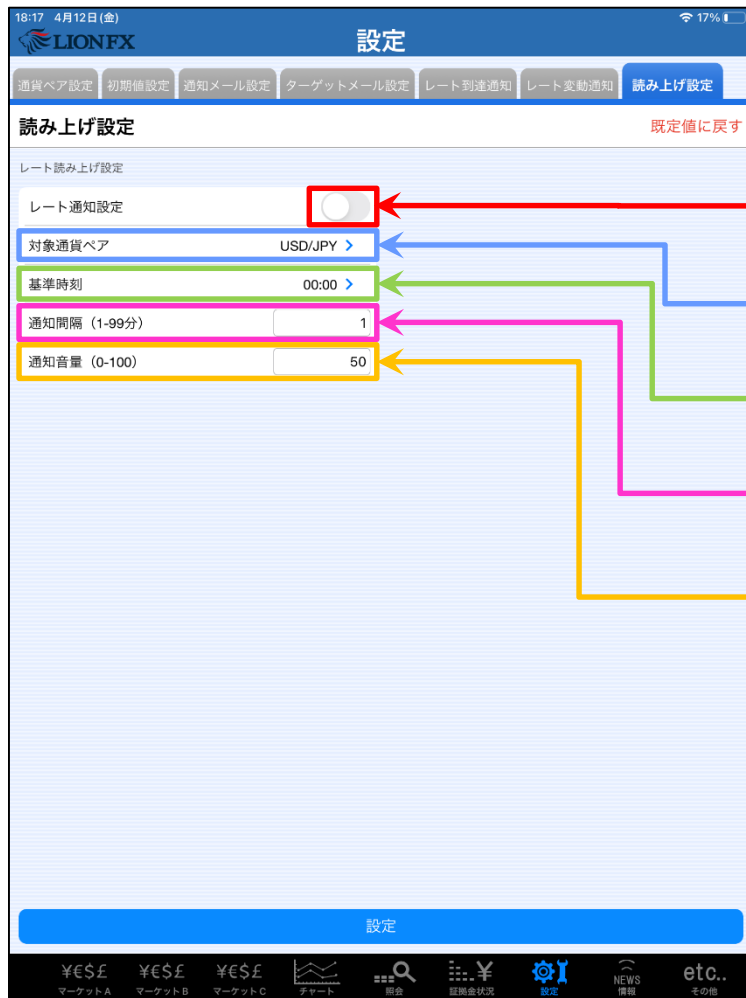


① 画面下部  をタップします。



② 【読み上げ設定】をタップします。

設定 / 読み上げ設定②



通知オンの状態
通知オフの状態
レート読み上げ機能のオン/オフを設定することができます。

レート読み上げしたい通貨ペアを設定することができます。

レート読み上げを開始する時間を設定することができます。

通知間隔を1分～99分の間で設定することができます。

通知音量を0～100の間で設定することができます。
0にすると音は聞こえなくなります。

③ 【レート通知設定】をオンにし、各項目の設定を行います。

設定 / 読み上げ設定③



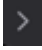
④ 各項目の設定が完了したら、【設定】をタップします。



⑤ 設定が完了し、レート読み上げ画面が表示されました。基準時刻にレート読み上げが開始されます。または、再生ボタンをタップするとレートの読み上げが開始されます。

設定 / 読み上げ設定④

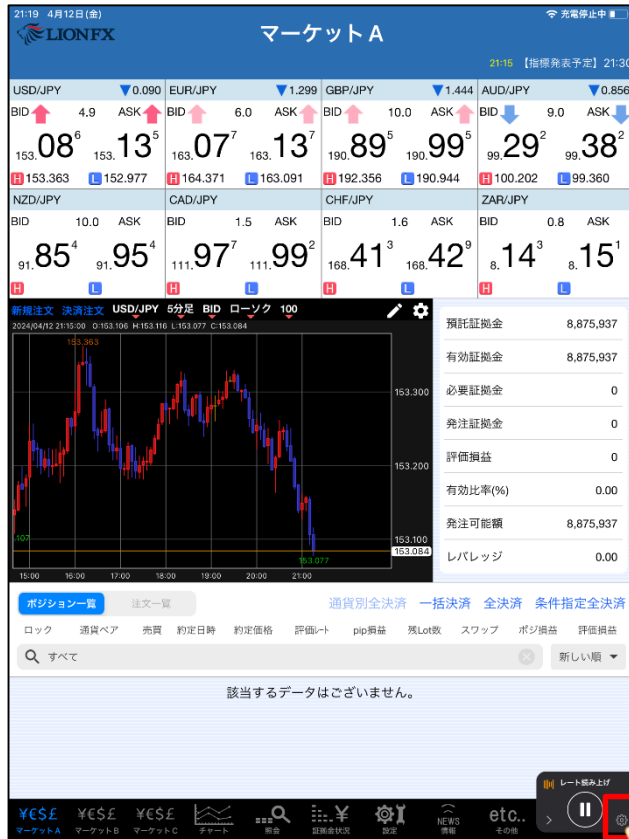



⑥ レート読み上げ画面の  をタップすると最小化することができます。



⑦ レート読み上げ画面が最小化されました。

設定 / 読み上げ設定⑤



⑧別の画面を表示しても、
レート読み上げ画面の  をタップすると
設定画面を表示することができます。



⑨ 設定画面が表示されました。

困った時は…

当社に対するご意見・ご質問・ご要望などがございましたら、下記の連絡先にて、お気軽にご連絡ください。

▶電話でのお問い合わせ

0120-63-0727 (フリーダイヤル)

06-6534-0708

(お客様からのご意見、ご要望にお応えできるように、お電話を録音させていただくことがあります。)

▶FAXでのお問い合わせ

0120-34-0709 (フリーダイヤル)

06-6534-0709

▶E-mailでのお問い合わせ

E-mail: info@hirose-fx.co.jp

▶お問い合わせフォームでのお問い合わせ

<https://hirose-fx.co.jp/form/contact/>