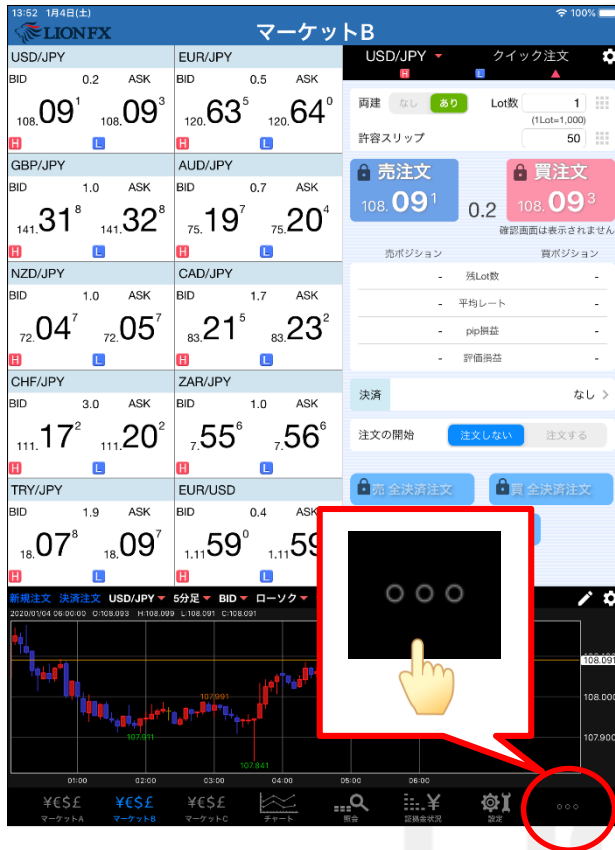
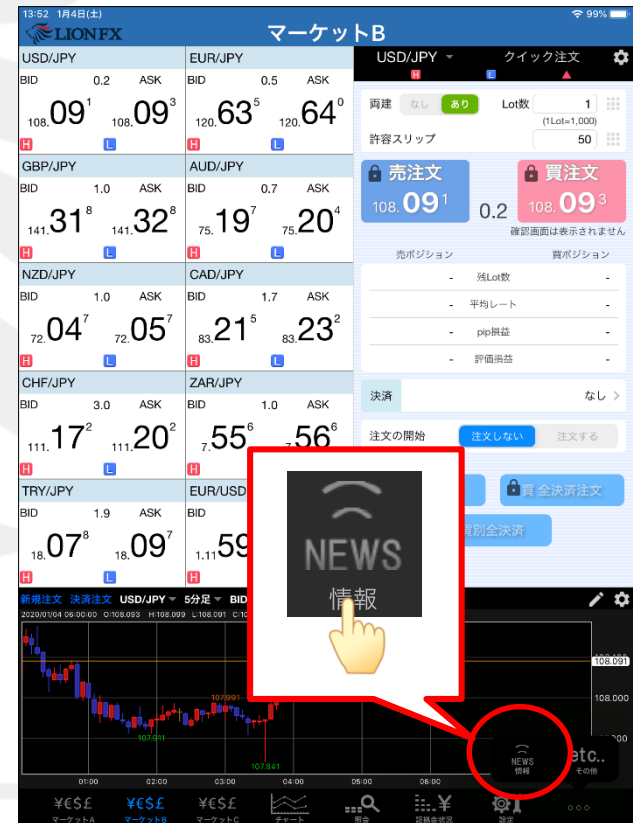



情報 / 経済指標①

経済指標発表の予定を確認することができます。



① 画面右下にある  をタップします。



② 表示された項目から  を選択します。

情報 / 経済指標②

前日へ...前日の指標情報が表示されます。
 本日.....当日の指標情報が表示されます。
 翌日へ...翌日の指標情報が表示されます。

日付を指定して表示することができます。

【国】では、経済指標を表示したい国にチェックを入れ、表示国を絞り込みすることができます。「通貨ペア設定と連動」することもできます。

【重要度】では、重要度別で経済指標の表示を設定することができます。

重要度は下記のように表示されます。

- 重要度(高)=超激熱
- 重要度(中)=激熱
- 重要度(低)=熱

オンの状態
 オフの状態

閉じる 検索条件

通貨ペア設定と連動

国

USD EUR GBP JPY
 GER AUD NZD CAD
 CHF CNY FRA ZAR
 HKD SGD BRL RUB
 INR NOK SEK KRW
 MXN PLN TRY HUF

すべて選択 選択を反転

重要度 超激熱 激熱 熱

14:09 1月4日(土) LIONFX 情報

経済指標 2020/01/03(金)

<<前日 本日 翌日>> 日付指定

時刻 国 重要度 指標内容 前回 予想 結果

時刻	国	重要度	指標内容	前回	予想	結果
---	TRY	熱	12月 輸出	15.5ドル		14.7ドル
16:00	GBP	超激熱	12月 ネーションワイド住宅価格 (前年比)	0.8%	1.4%	1.4%
16:00	GBP	超激熱	12月 ネーションワイド住宅価格 (前月比)	0.5%	0.0%	0.1%
16:00	TRY	超激熱	12月 CPI (前月比)	0.38%	0.49%	0.74%
16:00	NOK	激熱	10月 労働力調査	3.9%	3.9%	3.8%
16:00	TRY	熱	12月 PPI (前月比)	-0.08%		0.69%
16:00	TRY	熱	12月 PPI (前年比)	4.26%		7.36%
16:45	FRA	超激熱	12月 EU 基準 CPI 速報値 (前年比)	1.2%	1.4%	1.6%
17:30	HKD	超激熱	11月 小売売上数量 (前年比)	-26.4%*		-25.3%
17:30	CHF	激熱	12月 製造業 PMI	48.8	49.1	50.2
17:30	HKD	熱	11月 小売売上高 (前年比)	-24.3%		-23.6%
17:55	GER	超激熱	12月 失業率 季調値	5.0%	5.0%	5.0%
17:55	GER	超激熱	12月 失業者数増減 季調値	-16.0人	2.0人	8人
17:55	GER	熱	12月 失業者数 原数値	2.18人	2.216人	2.227人
17:55	GER	熱	12月 失業者数 季調値	2.266人		2.279人
18:00	EUR	熱	11月 非金融向け融資伸び率	3.8%		3.4%
18:30	GBP	激熱	11月 英中銀消費者信用残高	1.339ポンド*	1.0ポンド	0.563ポンド

古い順

並び順を変更することができます。

閉じる 並び順

- 古い順
- 新しい順
- 国順
- 重要度順

③【経済指標】が表示されました。
 ※【経済指標】が表示されていない場合は、左上にある【経済指標】タブをタップします。

困った時は…

当社に対するご意見・ご質問・ご要望などがございましたら、下記の連絡先にて、お気軽にご連絡ください。

▶電話でのお問い合わせ

0120-63-0727 (フリーダイヤル)

06-6534-0708

(お客様からのご意見、ご要望にお応えできるように、お電話を録音させていただくことがあります。)

▶FAXでのお問い合わせ

0120-34-0709 (フリーダイヤル)

06-6534-0709

▶E-mailでのお問い合わせ

E-mail: info@hirose-fx.co.jp

▶お問い合わせフォームでのお問い合わせ

<https://hirose-fx.co.jp/form/contact/>