

インストール版LION FX 取扱説明書



LIONFX

チャート: USD/JPY 5分足

通貨ペア	BID	ASK
USD/JPY	98.564	98.573
EUR/JPY	124.356	124.374
GBP/JPY	80.172	80.184
AUD/JPY	62.423	62.440
NZD/JPY		

通貨ペア	BID	ASK
USD/JPY	78.328	78.332
EUR/JPY	98.568	98.575
GBP/JPY	124.368	124.388
AUD/JPY	80.120	80.133
NZD/JPY	62.410	62.427
CAD/JPY	79.388	79.406
CHF/JPY	82.070	82.088
ZAR/JPY	9.322	9.340
TRY/JPY	42.871	43.230
EUR/USD	1.25835	1.25842

設定 / 【設定】メニューの呼び出し

設定	表示	情報	クイック注文	特殊注文	チャート	入出金	オプション取引	履歴検索/報告書	サポート/サービス情報	操作マニュアル	Q&A	ウインドウ
預託証拠金額	8,208,160	有効証拠金額	8,208,160	必要証拠金額	0	発注証拠金額	0	評価損益	0	有効比率		

注文 買注文 クイック注文 一括注文 レートパネル レート一覧 チャート 注文一覧 ポジション一覧 証拠金状況 ポジション集計

【設定】メニューには下記の項目があり、主に取引についての初期設定などが行えます。

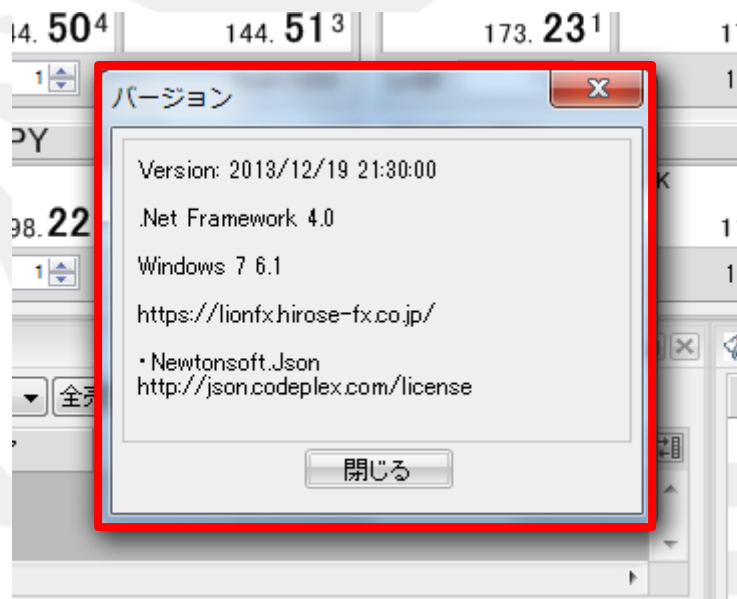
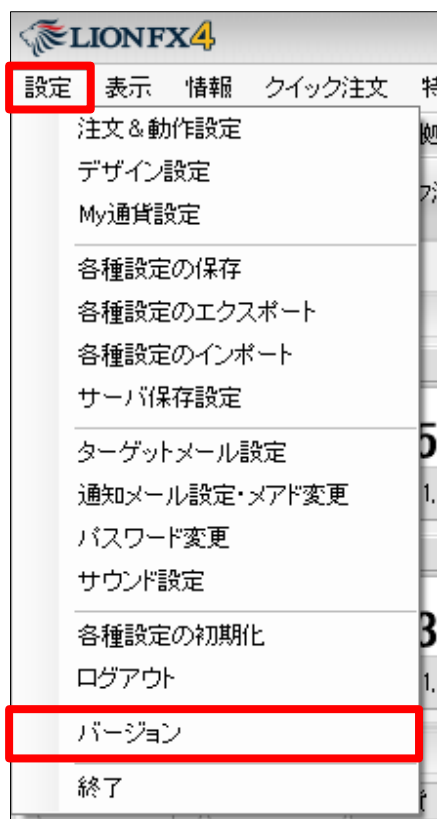
- 注文&動作設定
- デザイン設定
- My通貨設定
- 各種設定の保存
- 各種設定のエクスポート
- 各種設定のインポート
- サーバ保存設定
- ターゲットメール設定
- 通知メール設定・メアド変更
- パスワード変更
- サウンド設定
- 各種設定の初期化
- ログアウト
- バージョン
- 終了

- 注文&動作設定
- デザイン設定
- My通貨設定
- 各種設定の保存
- 各種設定のエクスポート
- 各種設定のインポート
- サーバ保存設定
- ターゲットメール設定
- 通知メール設定・メアド変更
- パスワード変更
- サウンド設定
- 各種設定の初期化
- ログアウト
- バージョン
- 終了

設定 / バージョン

LION FXのバージョンが表示されます。

①【設定】→【バージョン】をクリックします。



②【バージョン】画面が表示されます。
【閉じる】をクリックすると、画面が閉じます。

困った時は…

当社に対するご意見・ご質問・ご要望などがございましたら、下記の連絡先にて、お気軽にご連絡ください。

▶電話でのお問い合わせ

0120-63-0727 (フリーダイヤル)

06-6534-0708

(お客様からのご意見、ご要望にお応えできるように、お電話を録音させていただくことがあります。)

▶FAXでのお問い合わせ

0120-34-0709 (フリーダイヤル)

06-6534-0709

▶E-mailでのお問い合わせ

E-mail: info@hirose-fx.co.jp

▶お問い合わせフォームでのお問い合わせ

<https://hirose-fx.co.jp/form/contact/>