

今の値段で取引する（成行注文）

LION One

チャート下部に表示される注文画面から、成行注文を発注することができます。

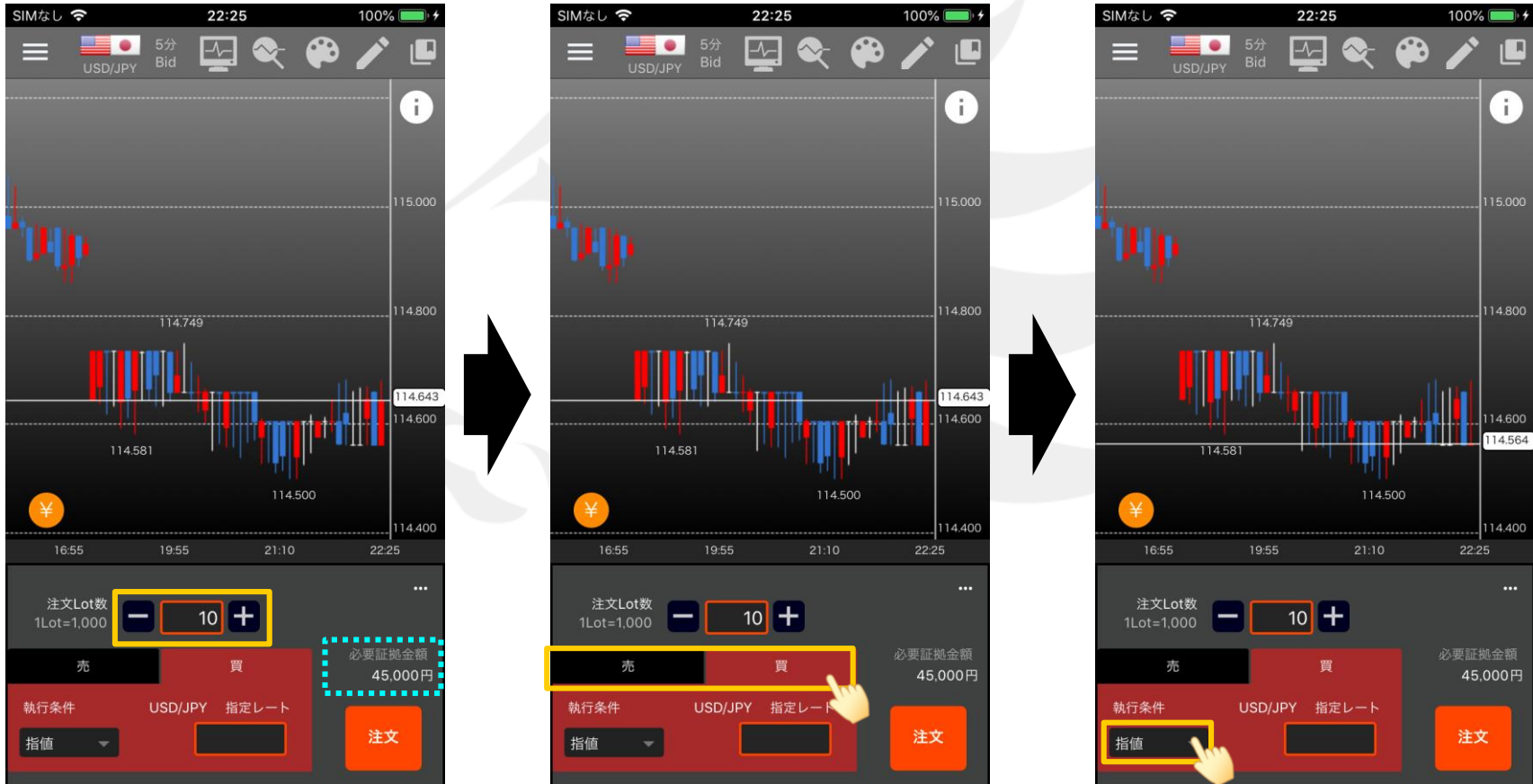
The screenshot displays the LION One trading interface. At the top, it shows the currency pair USD/JPY, a 5-minute bid chart, and various tool icons. The main area features a candlestick price chart for USD/JPY with price levels ranging from 114.400 to 115.057. Below the chart is an order entry section with fields for '注文Lot数' (1 Lot = 1,000), '売' (Sell) and '買' (Buy) buttons, '執行条件' (Execution Condition) set to '指値' (Limit), and '指定レート' (Specified Rate). A '注文' (Order) button is located at the bottom right. A '必要証拠金額' (Required Margin) of 4,500円 is also displayed.

Callout boxes provide additional information:

- Blue box (top left):** 証拠金状況を表示することができます。
預託証拠金額 3,452,981
未実現スワップ 0
ポジション損益 -1,030
- Purple box (middle right):** 注文設定画面を表示することができます。詳細は「注文設定」マニュアルをご参照ください。
- Yellow box (bottom right):** 注文Lot数、売買、執行条件、指定レートなどの注文内容を設定できます。

今の値段で取引する（成行注文）

LION One



①Lot数を入力します。
ここでは「10」と入力します。
※「必要証拠金額」には、入力したLot数に応じて
必要になる証拠金額が表示されます。

②売買を選択します。
ここでは「買」を選択します。

③執行条件をタップします。

今の値段で取引する（成行注文）

LION One



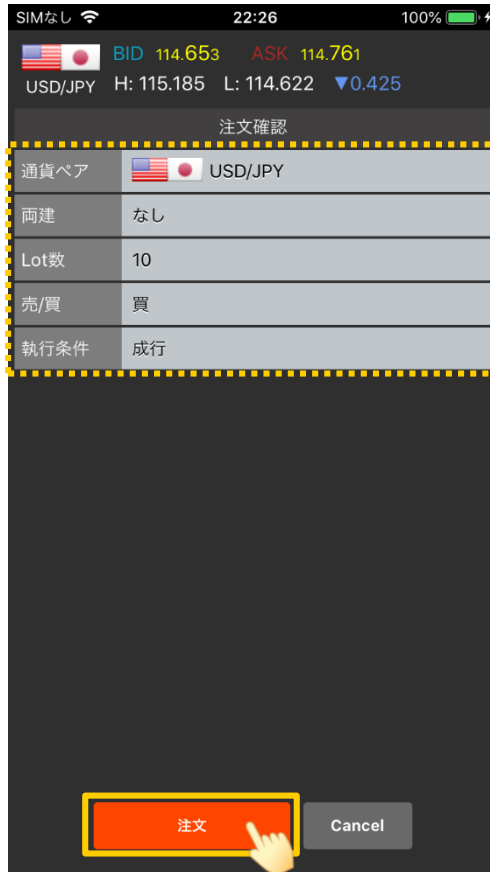
④「成行」を選択し、【完了】をタップします。



⑤【注文】ボタンをタップします。

今の値段で取引する（成行注文）

LION One



⑥【注文確認】画面が表示されます。
内容を確認して、【注文】をタップします。



⑦「新規注文が約定しました。」と表示され、
成行注文が成立しました。



ポジションの状況は必ずマイトレードでご確認ください。