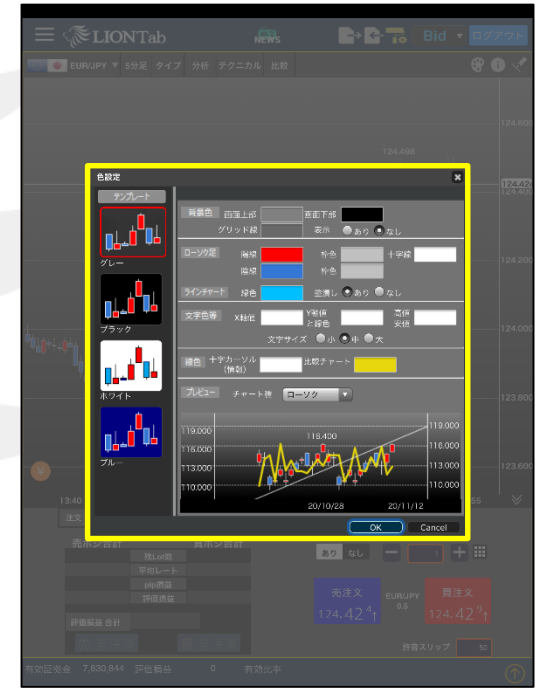


色設定

【メインメニュー】から色設定を表示することができます。



① 画面左上の  をタップします。

② 【色設定】または  をタップします。

③ 【色設定】画面が表示されました。

色設定

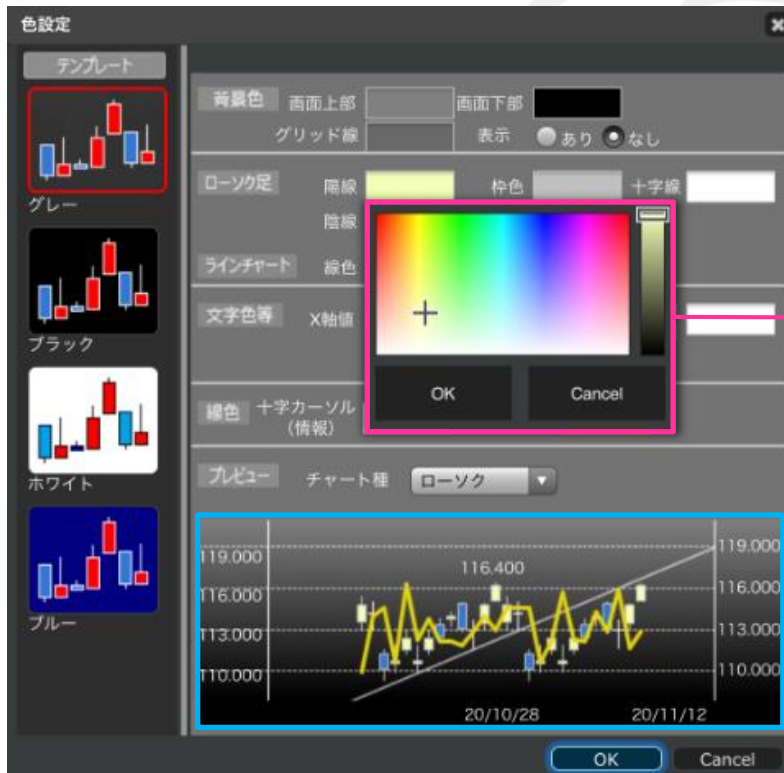
各種設定を変更することができます。

The screenshot shows the '色設定' (Color Settings) dialog box with the following sections and callouts:

- テンプレート (Template):** A list of four templates: グレー (Gray), ブラック (Black), ホワイト (White), and ブルー (Blue). A callout box points to this list, stating: 固定テンプレートは4種類あります。 (There are 4 fixed templates.)
- 背景色 (Background Color):** Options for '画面上部' (Top) and '画面下部' (Bottom) colors, and a 'グリッド線' (Grid Line) color. A callout box points to these options, stating: チャートの背景色、グリッド線の色変更とグリッド線の表示設定ができます。 (You can change the chart background color, grid line color, and grid line display settings.)
- ローソク足 (Candlestick):** Options for '陽線' (Bullish) and '陰線' (Bearish) colors, and '枠色' (Border Color) and '十字線' (Crosshair) color. A callout box points to these options, stating: ローソク足と十字線の色変更を変更できます。 (You can change the candlestick and crosshair colors.)
- ラインチャート (Line Chart):** Options for '線色' (Line Color) and '塗潰し' (Fill) (あり/なし). A callout box points to these options, stating: ラインチャートの色、塗りつぶしの変更ができます。 (You can change the line chart color and fill.)
- 文字色等 (Text Colors, etc.):** Options for 'X軸値' (X-axis value), 'Y軸値' (Y-axis value), '高値' (High), and '安値' (Low) colors, and '文字サイズ' (Text Size) (小/中/大). A callout box points to these options, stating: チャートの縦軸と横軸、高値・安値の数値の色と、文字サイズを変更できます。 X軸線(縦軸・時間) Y軸線(横軸・時間) (You can change the chart vertical and horizontal axis, high/low values, and text size. X-axis line (vertical axis, time) Y-axis line (horizontal axis, time))
- 線色 (Line Color):** Options for '十字カーソル (情報)' (Crosshair (Info)) and '比較チャート' (Comparison Chart) colors. A callout box points to these options, stating: 情報線、比較線、描画線、グリッド線の色変更と、グリッド線の表示設定ができます。 (You can change the info line, comparison line, drawing line, grid line color, and grid line display settings.)
- プレビュー (Preview):** A preview window showing a candlestick chart with a line overlay. A callout box points to this window, stating: 設定した色のプレビュー画面です。チャート種を変更して確認できます。 (This is the preview screen for the set colors. You can change the chart type to confirm.)

色設定

各設定を好きな色に変更することができます。



各項目の右側に表示されている色をクリックすると、カラーパレットが表示されます。変更したい色を選択して、カラーパレット内の【OK】ボタンをタップします。

変更した内容はここで確認することができます。

色設定

LION Tab



設定がチャートに反映されました。