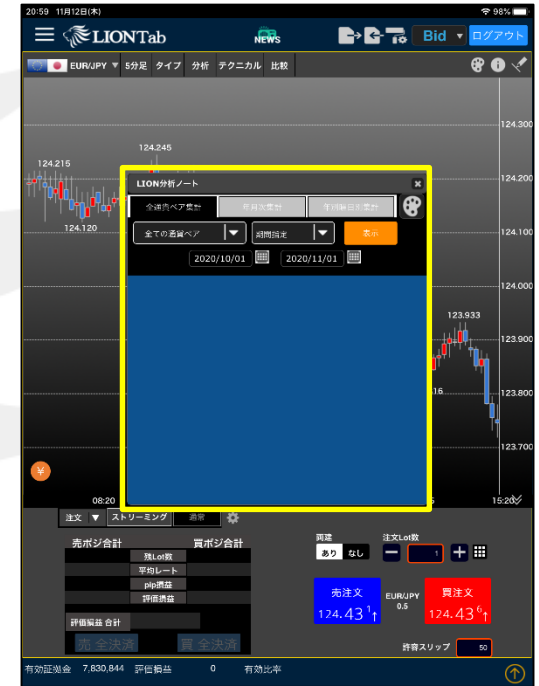


LION分析ノート

LION Tab

【メインメニュー】からLION分析ノートを表示することができます。



① 画面左上の  をタップします。

② 【LION分析ノート】をタップします。

③ 【LION分析ノート】画面が表示されました。



1 色設定

色設定ダイアログを表示します。
[ホワイト][ブラック][グレー][ブルー]の
4種類から選択できます。(右図参照)



2 全通貨ペア集計

全通貨ペア集計画面を表示します。
⑤の集計対象通貨ペアで通貨ペアを選択し集計した場合、
「全通貨ペア集計」ボタンは「通貨ペア別集計」ボタンに変わります。
(通貨ペア別集計は5ページ参照)

3 年月次集計

年間月次集計画面を表示します。(8ページ参照)

4 年別曜日別集計

年間曜日別集計画面を表示します。(10ページ参照)

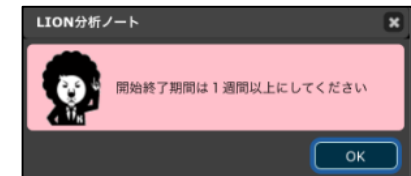
5 集計対象通貨ペア

集計対象通貨ペアを選択できます。
「すべて」以外の通貨ペアを選択した場合、「全通貨ペア集計」は
「通貨ペア別集計」へと切り替わります。(通貨ペア別集計は5ページ参照)

6 表示期間

[月日指定][1週間][1ヶ月][1年間]から表示期間を選択します。

開始日から終了日まで1週間以上の期間を開けてください。
1週間未満で指定された場合は、
右図のメッセージが表示されますので、再度、設定を行ってください。



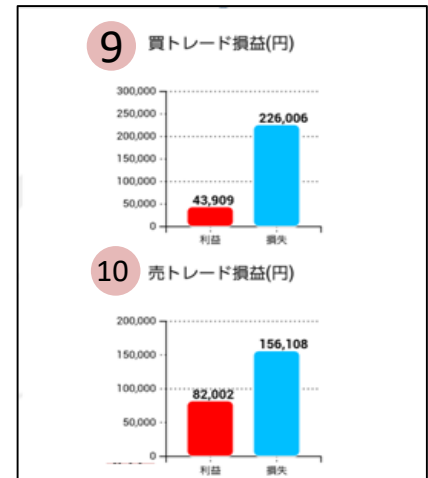
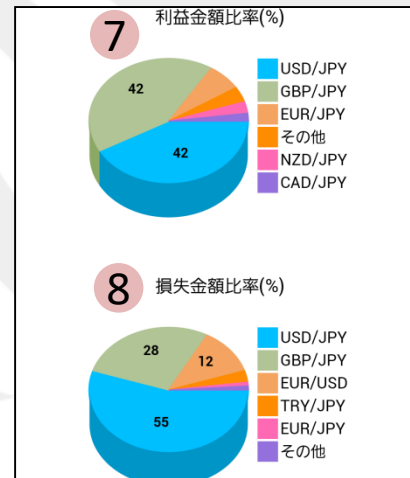
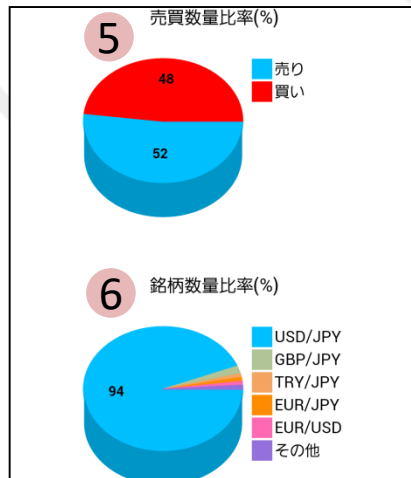
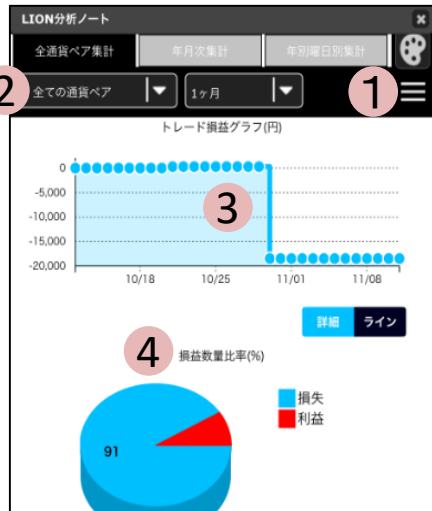
7 表示

変更した設定を表示します。

全通貨ペア集計

LION Tab

「全通貨ペア集計」は、全通貨ペアの決済約定データを基にお客様の取引分析結果を表示します。画面を下にスワイプすると各グラフが表示されます。



※原則前営業日の決済約定データを基に表示しております。
※スワップ及び評価損益は含まれず、売買損益のみの約定データとなります。

1 グラフ一覧

選択したグラフが表示されます。

2 集計対象通貨ペア

集計対象通貨ペアを選択できます。
「すべて」以外の通貨ペアを選択した場合、「全通貨ペア集計」は「通貨ペア別集計」へと切り替わります。(通貨ペア別集計は5ページ参照)

3 トレード損益グラフ(円)

指定期間内の総損益をステップライン(折れ線グラフ)で表示します。
グラフの点をタップすると、日付と金額を表示します。「詳細」と「ライン」を切り替えることができます。

4 損益数量比率(%)

指定期間内の損益数量比率を%で表示します。
表示項目は、[利益][損失][同値撤退]です。

5 売買数量比率(%)

指定期間内の売買数量比率を%で表示します。
表示項目は、[買い][売り]です。

6 銘柄数量比率(%)

指定期間内の銘柄数量比率を%で表示します。
表示銘柄は、最大6銘柄となり、7銘柄以上ある場合は[その他]でまとめて表示されます。

7 利益金額比率(%)

指定期間内の利益金額比率を%で表示します。
表示銘柄は、最大6銘柄となり、7銘柄以上ある場合は[その他]でまとめて表示されます。

8 損失金額比率(%)

指定期間内の損失金額比率を%で表示します。
表示銘柄は、最大6銘柄となり、7銘柄以上ある場合は[その他]でまとめて表示されます。

9 買トレード損益(円)

指定期間内の買トレード損益を円で表示します。
表示項目は、[利益][損失]です。

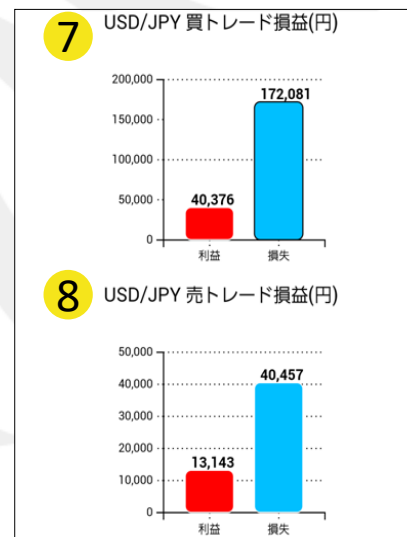
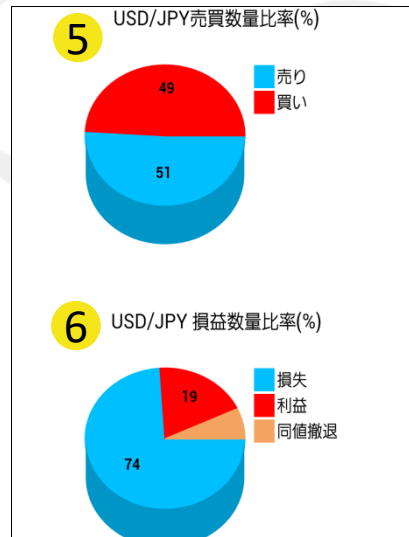
10 売トレード損益(円)

指定期間内の売トレード損益を円で表示します。
表示項目は、[利益][損失]です。

通貨ペア別集計

LION Tab

「通貨ペア別集計」は、指定した通貨ペアの決済約定データを基にお客様の取引分析結果を表示します。画面を下にスワイプすると各グラフが表示されます。



9

成績一覧	USD/JPY
総トレード損益	297円
買トレード損益	297円
売トレード損益	-
最大トレード利益	600円
最大トレード損失	-320円
平均取引利益	309円
平均取引損失	-320円
決済回数	3回
ペイオフレシオ	0.964
勝率	67%
勝ちトレードの平均保有期間	5日19時間43分29秒
負けトレードの平均保有期間	14分6秒
プロフィットファクター	1.929

※原則前営業日の決済約定データを基に表示しております。
 ※スワップ及び評価損益は含まれず、売買損益のみの約定データとなります。

1 グラフ一覧

選択したグラフが表示されます。

2 集計対象通貨ペア

集計対象通貨ペアを選択できます。

「すべて」を選択した場合、「通貨ペア別集計」は「全通貨ペア集計」へと切り替わります。(全通貨ペア集計は3ページ参照)

3 トレード損益グラフ(円)

指定期間内の総損益をステップライン(折れ線グラフ)で表示します。

グラフの点をタップすると、日付と金額を表示します。「詳細」と「ライン」を切り替えることができます。

4 通貨ペアの追加

追加表示可能通貨ペア一覧を表示します。

一覧より通貨ペアを選択すると、損益グラフ内に追加した通貨ペアの損益のステップライン(折れ線グラフ)を重ねて表示します。

5 売買数量比率(%)

指定通貨ペア、指定期間内の売買数量比率を%で表示します。

表示項目は、[買い][売り]です。

6 損益数量比率(%)

指定通貨ペアの指定期間内の損益数量比率を%で表示します。

表示項目は、[利益][損失][同値撤退]です。

7 買トレード損益(円)

指定通貨ペアの指定期間内の買トレード損益を円で表示します。

表示項目は、[利益][損失]です。

8 売トレード損益(円)

指定通貨ペアの指定期間内の売トレード損益を円で表示します。

表示項目は、[利益][損失]です。

通貨ペア別集計③

LION Tab

9 成績一覧

指定通貨ペア、指定期間内の成績一覧を表示します。表示項目は下図をご確認ください。

総トレード損益	総決済損益額	総利益-総損失
買トレード損益	新規取引が買の総損益額	買利益-買損失
売トレード損益	新規取引が売の総損益額	売利益-売損失
最大トレード利益	1取引あたりの最大利益となります。取引数量を1Lot当たり換算とはせず比較しています。	1取引当たりの最大利益金額
最大トレード損失	1取引あたりの最大損失となります。取引数量を1Lot当たり換算とはせず比較しています。	1取引当たりの最大損失金額
平均取引利益	決済益となった取引の利益額の平均になります。1Lotあたり換算とはせず算出します。	総利益÷決済益取引回数
平均取引損失	決済損となった取引の損失額の平均になります。1Lotあたり換算とはせず算出します。	総損失÷決済損取引回数
決済回数	期間中の決済回数	
ペイオフレシオ	数値が大きければ1取引の損失に対して1取引の利益で取り戻せる金額が大きという意味になります。値が2のとき、平均2取引の損失を1取引の利益で取り戻していることになります。	平均取引利益÷平均取引損失
勝率	決済益となった取引の割合	決済益取引回数÷総取引回数×100
勝ちトレードの平均保有期間	決済益となるポジションを保有していた平均期間	
負けトレードの平均保有期間	決済損となるポジションを保有していた平均期間	
プロフィットファクター	総利益と総損失の割合になります。総利益が10万円、総損失が10万円するとき、プロフィットファクターの値は1となり、プラスマイナスがゼロになります。	総利益÷総損失

年月次集計

「年月次集計」は、指定した年の決済約定データを基にお客様の月毎の集計結果を表示します。画面を下にスワイプすると各グラフが表示されます。



2020年 利益 2020年 損失

2020年 利益&損失 利益 損失

2020年 利益累計:151,979円 損失累計:-538,219円 年間累計:-386,240円

単位:円	利益	損失	年間累計
1月	20,806	-143,555	-122,749
2月	711	-1,354	-123,392
3月	56,933	-93,414	-159,873
4月	0	-342	-160,215
5月	0	0	-160,215
6月	44,890	-82,170	-197,495
7月	23,516	-195,928	-369,907
8月	4,506	-2,353	-367,754
9月	0	-3	-367,757
10月	617	-19,100	-386,240
11月	0	0	-386,240
12月	0	0	-386,240

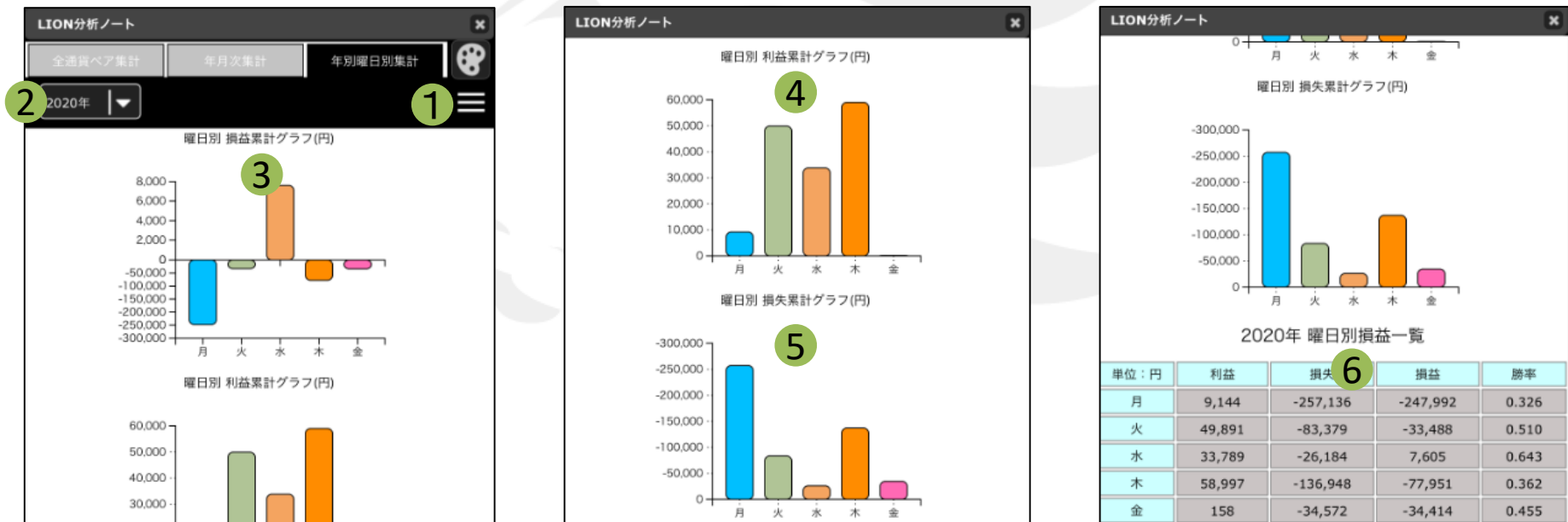
※原則前営業日の決済約定データを基に表示しております。
 ※スワップ及び評価損益は含まれず、売買損益のみの約定データとなります。

- 1 グラフ一覧**
選択したグラフが表示されます。
- 2 年度指定**
集計可能な年度リストを表示します。
- 3 年間損益 月次累計グラフ(円)**
指定した年度の1～12月を1年間とした損益の累計をステップライン(折れ線グラフ)で表示します。
グラフの点をタップすると、日付と金額を表示します。
- 4 年間損益 月次損益別グラフ(円)**
指定した年度の1～12月を1年間とした損益別の累計をステップライン(折れ線グラフ)で表示します。
グラフの点をタップすると、日付と金額を表示します。
- 5 グラフ表示制御**
年間損益別累計グラフの[利益][損失]の表示/非表示をチェックボックスで切り替えることができます。
- 6 損益一覧表**
指定した年度の1月～12月を1年間とした損益の一覧を表示します。

LIONFX

年別曜日別集計

「年別曜日別集計」は、指定した年の決済約定データを基にお客様の曜日別の集計結果を表示します。画面を下にスワイプすると各グラフが表示されます。



※原則前営業日の決済約定データを基に表示しております。
 ※スワップ及び評価損益は含まれず、売買損益のみの約定データとなります。

- 1 グラフ一覧**
選択したグラフが表示されます。
- 2 年度指定**
集計可能な年度リストを表示します。
- 3 曜日別 損益累計グラフ(円)**
指定した年度の月～金を1週間とした損益の累計を棒グラフで表示します。
グラフをタップすると、曜日と金額を表示します。
- 4 曜日別 利益累計グラフ(円)**
指定した年度の月～金を1週間とした利益の累計を棒グラフで表示します。
グラフをタップすると、曜日と金額を表示します。
- 5 曜日別 損失累計グラフ(円)**
指定した年度の月～金を1週間とした損失の累計を棒グラフで表示します。
グラフをタップすると、曜日と金額を表示します。
- 6 曜日別損益一覧表**
指定した年度の月～金曜日を1年間とした損益の一覧を表示します。
表示項目は、[利益][損失][損益][勝率]です。

LIONFX