

# 設定のエクスポート／インポート


LION Tab

お好みの内容に設定したチャートを他のタブレットでも利用したい場合や、ブラウザの更新やキャッシュの削除等により保存していた設定が消えてしまった場合に、同じ設定のチャートを復元することができます。

※復元できるのは「色設定」、「各種設定」、「テクニカル表示/非表示とパラメータ」の設定のみです。



## 設定の保存方法

- ①画面上部にある  をタップすると、設定ファイルが保存されます。

# 設定のエクスポート／インポート

LION Tab



## 保存した設定の反映方法

①画面上部にある  をタップします。

# 設定のエクスポート／インポート

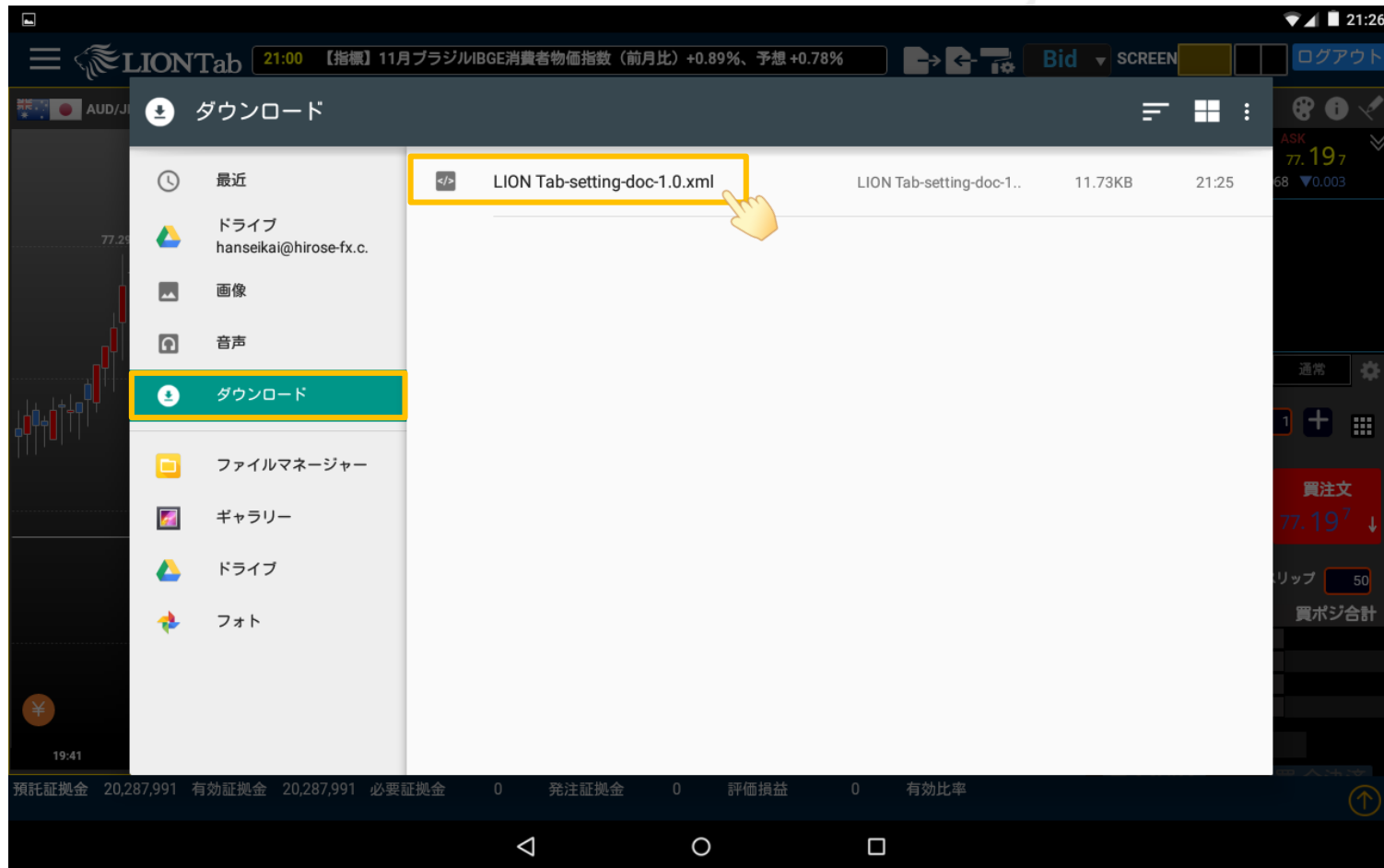
LION Tab



②【ドキュメント】をタップします。

# 設定のエクスポート／インポート

LION Tab



③【ダウンロード】をタップして、表示された保存ファイル(LION Tab-setting～)をタップします。

# 設定のエクスポート／インポート

LION Tab



④ログイン画面が表示されるので、ユーザーIDとパスワードを入力して【ログイン】をタップする。

# 設定のエクスポート／インポート

LION Tab



⑤保存していた設定が反映されました。