

サーバ保存設定

LION Tab mini

【サーバ保存設定】では、両建等の設定をサーバ上に保存することができます。
そのため、別の端末からログインしても両建等の設定を引き継ぐことができます。

サーバ保存設定の変更

使う/使わない

両建

反対売買時の決済順序

反対売買時の決済オプション

【重要】
変更した設定を注文画面に反映させるには再ログインが必要です。
設定を変更すると、現在ログイン中の端末はログアウト状態となりますので
再度ログインしてご利用ください。

サーバ保存設定の「使う」、「使わない」を選択することができます。

両建の設定を「両建あり」、「両建なし」から選択することができます。

反対売買時の決済順序を「FIFO（約定日時の古い順）」、「LIFO（約定日時の新しい順）」、「評価損益の少ない順」、「評価損益の多い順」から選択することができます。

反対売買時の決済オプションを「無し」、「後回し」から選択することができます。

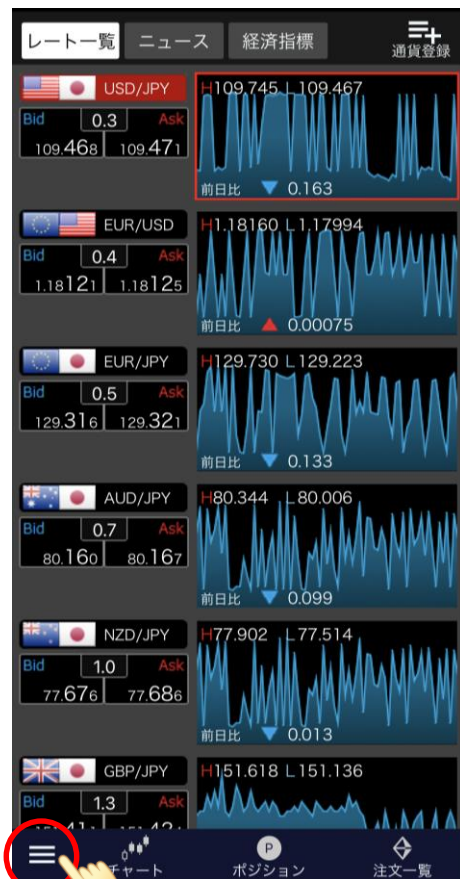
※「両建」、「反対売買時の決済順序」、「反対売買時の決済オプション」および、「サーバ保存設定」についての詳細とご利用時のご注意については、下記URLの【お取引における注意点】をご参照ください。

http://hirose-fx.co.jp/category/kouza_kakunin/chuui_lion.html

※初期設定はサーバ保存設定を「使わない」になっています。

■サーバ保存設定の設定手順

LION Tab mini



①画面左下  をタップします。



②【サーバ保存設定】をタップします。



③【サーバ設定保存ページを開く】をタップします。

■ サーバ保存設定の設定手順

LION Tab mini

完了 🔒 ああ ↺

サーバ保存設定の変更

使う/使わない **使わない**

両建 両建なし

反対売買時の決済順序 LIFO

反対売買時の決済オプション 後回し

【重要】
変更した設定を注文画面に反映させるには再ログインが必要です。
設定を変更すると、現在ログイン中の端末はログアウト状態となりますので
再度ログインしてご利用ください。

変更確認

④【サーバ保存設定の変更】画面が表示されます。【使う/使わない】の項目をタップします。

完了 🔒 ああ ↺

サーバ保存設定の変更

使う/使わない 使わない

両建 両建なし

反対売買時の決済順序 LIFO

反対売買時の決済オプション 後回し

【重要】
変更した設定を注文画面に反映させるには再ログインが必要です。
設定を変更すると、現在ログイン中の端末はログアウト状態となりますので
再度ログインしてご利用ください。

変更確認

完了

使う
使わない

⑤「使う」を選択し、【完了】をタップします。

完了 🔒 ああ ↺

サーバ保存設定の変更

使う/使わない 使う

両建 **両建なし**

反対売買時の決済順序 LIFO

反対売買時の決済オプション 後回し

【重要】
変更した設定を注文画面に反映させるには再ログインが必要です。
設定を変更すると、現在ログイン中の端末はログアウト状態となりますので
再度ログインしてご利用ください。

変更確認

完了

両建あり
両建なし

⑥【両建】、【反対売買時の決済順序】、【反対売買時の決済オプション】の内容をそれぞれ設定します。
※ここでは【両建】を「両建あり」に変更し、【完了】をタップします。

■ サーバ保存設定の設定手順

LION Tab mini



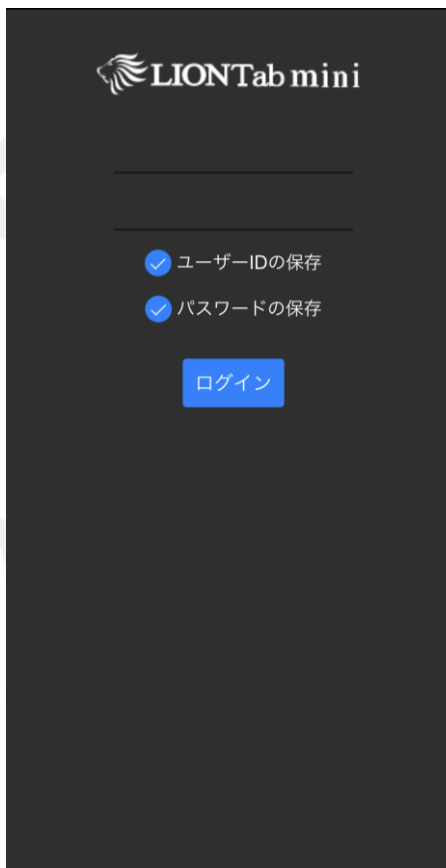
⑦【変更確認】ボタンをタップします。

⑧内容を確認し、【決定】ボタンをタップします。

⑨【サーバ保存設定の変更完了】画面が表示されます。画面を閉じてLION Tab miniに戻ります。
※ご利用のブラウザによって、画面の閉じ方が異なります。ここでは【完了】をタップして閉じます。

■ サーバ保存設定の設定手順

LION Tab mini



⑩ LION Tab miniに戻ると、再ログインの確認画面が表示されますので、【OK】をタップします。

⑪ しばらく待つと、ログイン画面に切り替わります。ログインして、設定が反映されていることをご確認ください。