

マイシグナルの画面概要

マイシグナルとは？

実際のチャートを使って、トレードのシミュレーションを行うことができる機能です。

- シミュレーションしたい通貨ペア、時間足、テクニカルを選択します。
- 新規注文の発注条件として、売買シグナルの判定条件、売/買の別を選択します。
- 決済注文（利確/損切）の値幅もpipsで設定します。
- 【シミュレーションの開始】ボタンをタップすると、直近のローソク足最大400本分をさかのぼった時点から、【シミュレーションの終了】ボタンをタップするまでの間、設定した条件通りにトレードのシミュレーションを行います。
- シミュレーションは必ず、新規注文→決済注文の順で繰り返します。
新規注文が決済されていない状態で、次の売買シグナルが発生しても新たな新規注文は行いません。
- シミュレーションの結果は、すべてBidレートで計算されます。
- 売買シグナルが発生したかどうかの判定は、ローソク足の確定時点で行います。

選択可能な通貨ペア、時間足、テクニカルの一覧

通貨ペア

LION FXで取り扱っているすべての通貨ペア

時間足

1分足、5分足、10分足、15分足、30分足、1時間足、日足


テクニカル

移動平均、ボリンジャーバンド、一目均衡表、HLバンド、移動平均乖離率、RSI、MACD、ストキャスティクス

マイシグナルの画面概要 -マイシグナル設定-



- ① 通貨ペア、時間足を選択します。
- ② 売買を選択します。
 - ・ 執行条件、注文数は変更できません。成行注文、1Lotでの発注です。
- ③ テクニカルと判定条件を設定します。
 - ・ ゴールデンクロス/デッドクロスなどの条件を選択肢から選びます。テクニカルによっては、ラインや数値の指定なども行います。
 - ・ 選択したテクニカルの設定値も確認できます。設定値の変更方法は「テクニカル設定」のマニュアルをご参照ください。
- ④ 決済注文の設定をします。
 - ・ 指値（利確）、逆指（損切）どちらも設定が必要です。
 - ・ pipsで値幅を設定します。

例) USD/JPY	例) EUR/USD
50銭の場合…500pips	0.01000の場合…1000pips
3銭の場合…30pips	0.00300の場合…300pips
- ⑤ タップするとシミュレーションを開始します。シミュレーション中は  の表示になり、タップするとシミュレーションを終了します。
- ⑥ 総合メニューを表示します。「総合メニュー」のマニュアルをご参照ください。
- ⑦ 設定した内容のチャートを表示します。次ページをご参照ください。

チャートの概要①



① 前の画面に戻ります。

② 設定した条件のチャートが表示され、条件に沿ってトレードしたポイントにマークが表示されます。

▲ 買トレード

▼ 売トレード

★ 決済ポイント

③ シミュレーションの結果です。

※下記の日時はシミュレーションの期間です。

▼トラックレコード		2023/11/01 11:36 ~ 2023/11/01 18:15			
利益	2 回	損失	3 回	損益合計	5 回
	200 pips		- 210 pips		-10 pips
PF (総利益÷総損益)					0.96

【利益】…利益が出たトレードの回数と、その合計益 (pips) です。

【損失】…損失が出たトレードの回数と、その合計損 (pips) です。

【損益合計】…期間中の総トレード回数と、その損益の合計 (pips) です。

【PF】… プロフィットファクター略で、利益と損失の比率です。
「利益÷損失」で計算しています。※小数点第3位を切り上げ。
• 1.0を超えている場合は勝ち越しの状態です。
• 1.0未満の場合は負け越しの状態です。


チャートの概要②





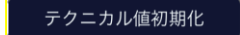
4 テクニカルの設定値を変更できます。
※シミュレーション中は変更ができません。




• ✓のついているテクニカルが、
選択しているものです。

• 変更したいテクニカルの  を
タップすると、変更画面が開けます。

  で数値を変更するか、
表示されている数字をタップして
直接キーボードで入力して変更します。

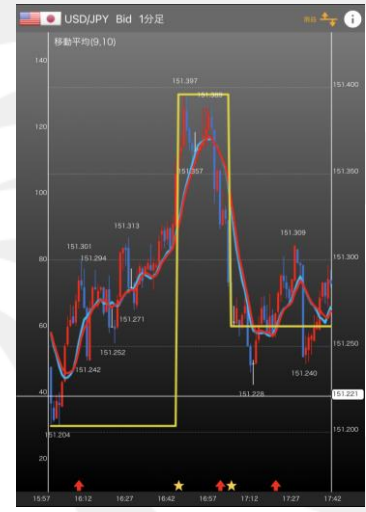
•  をタップして
確認画面の「OK」をタップすると
各テクニカルの値が初期値に戻ります。

• 設定完了後、左上の  を
タップするとチャートに戻ります。

チャートの概要③



⑤ 損益線を表示します。



- トレードごと（▲+★、▼+★）の損益の変動をチャート上にラインで表示します。
- チャート左側に損益の目盛が表示されます。

⑥ 十字カーソルを表示します。



- 十字カーソルの位置のローソク足情報、テクニカル情報が画面上部に表示されます。